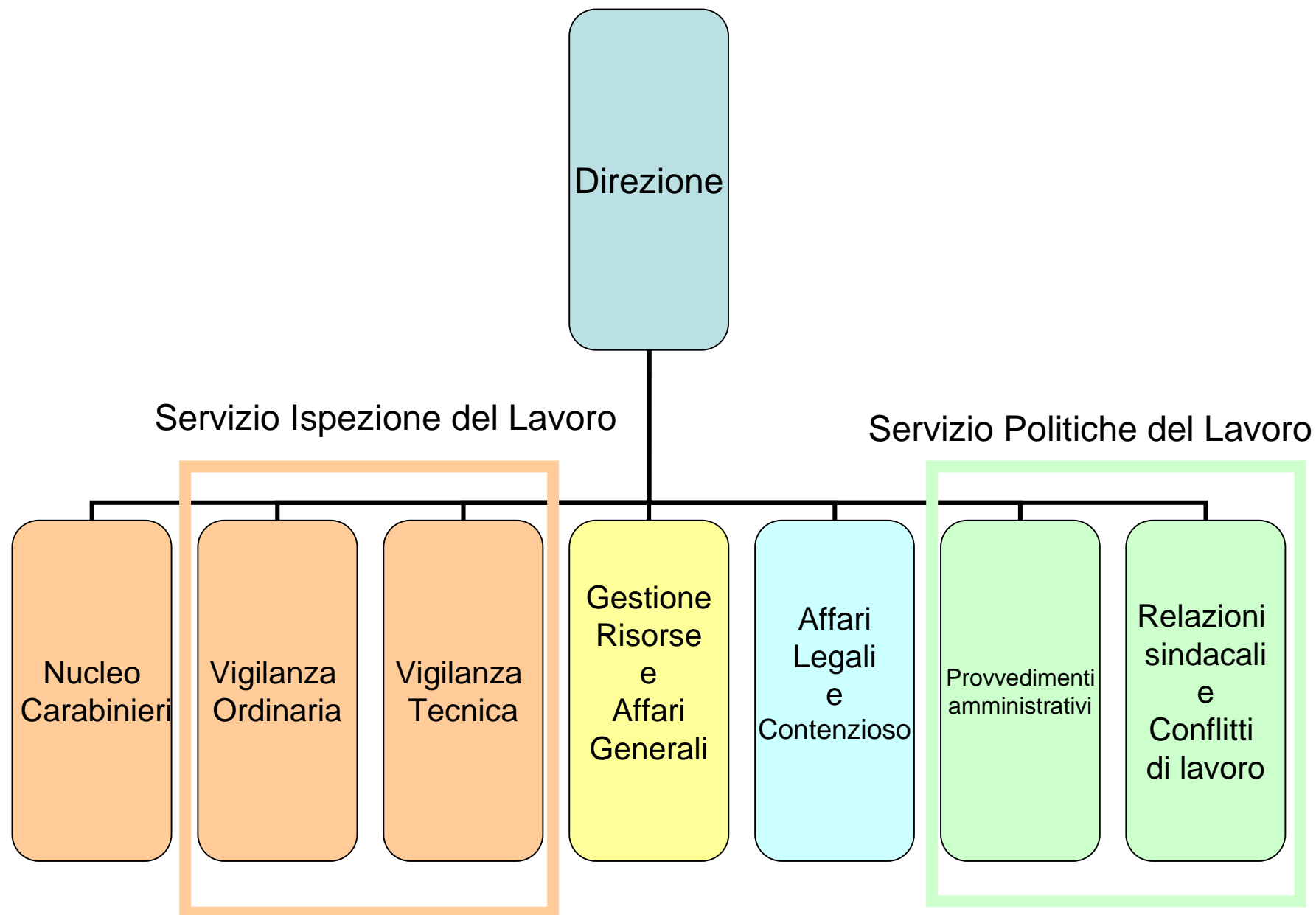




# MINISTERO DEL LAVORO E DELLE POLITICHE SOCIALI

Direzione Provinciale del Lavoro di Belluno



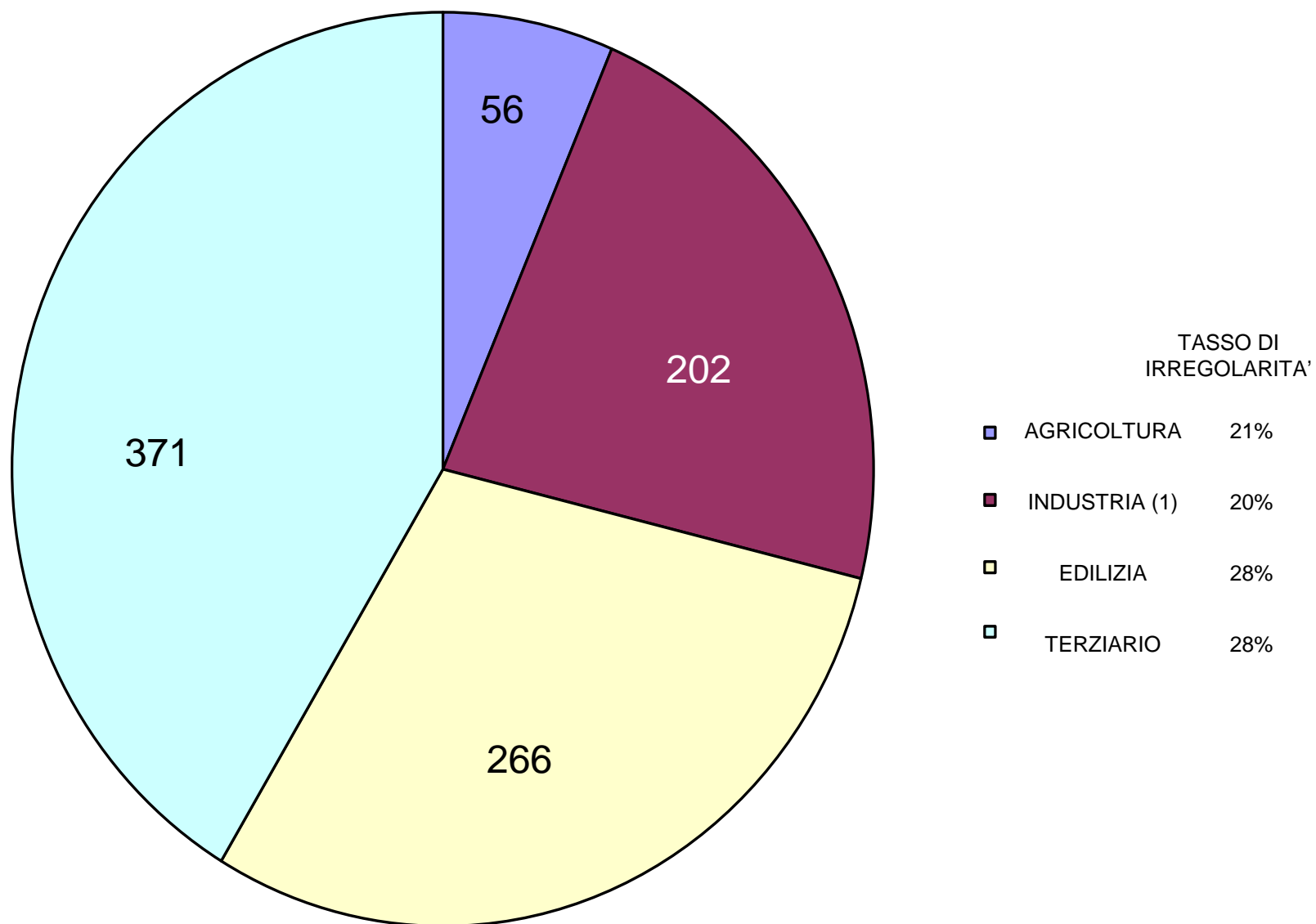
# Vigilanza Ordinaria

- Vigilanza sull'applicazione delle norme di tutela
- Programmazione ed attività di coordinamento di altri organi di vigilanza in materia previdenziale e fiscale
- Vigilanza sulle attività formative: verifiche amministrativo-contabili
- Vigilanza sugli enti di patronato
- Esame verbali di accertamento degli istituti assicuratori e provvedimenti conseguenti
- Consulenza in materia di lavoro

# Vigilanza Tecnica

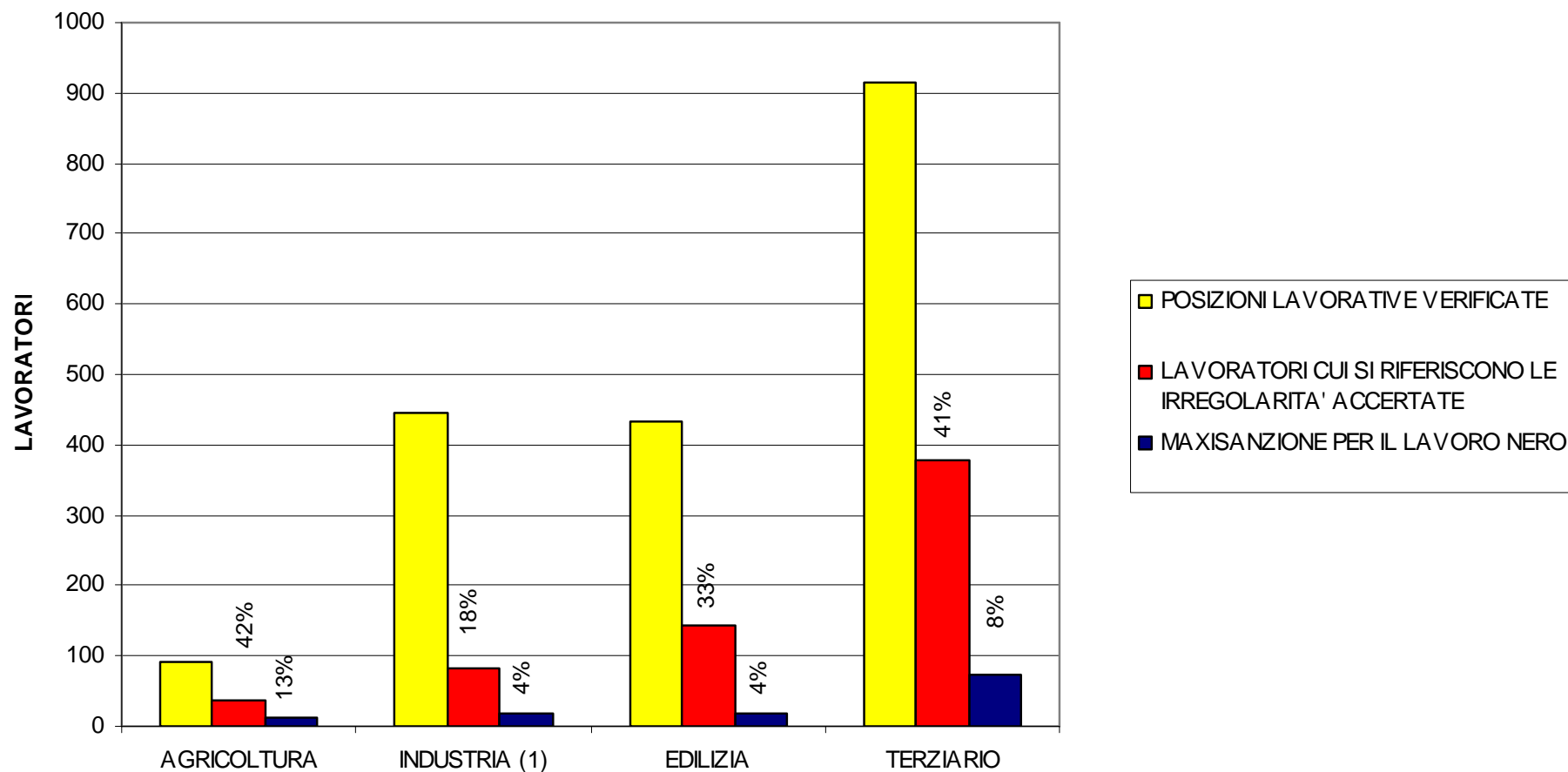
- Vigilanza nei cantieri
- Vigilanza congiunta con le FF.SS. in materia di sicurezza
- Vigilanza in materia di radiazioni ionizzanti
- Interventi di polizia giudiziaria in materia di sicurezza ed igiene del lavoro
- Vigilanza, accertamenti e indagini in materia di tutela delle donne, dei minori, delle lavoratrici madri, delle categorie protette, CIGS, orario di lavoro, etc.
- Verifiche di ascensori e montacarichi in stabilimenti industriali ed aziende agricole
- Controllo di mercato per la direttiva macchine
- Consulenza in materia di sicurezza ed igiene del lavoro
- Partecipazione a commissioni tecniche

## ISPEZIONI EFFETTUATE NEL 2010



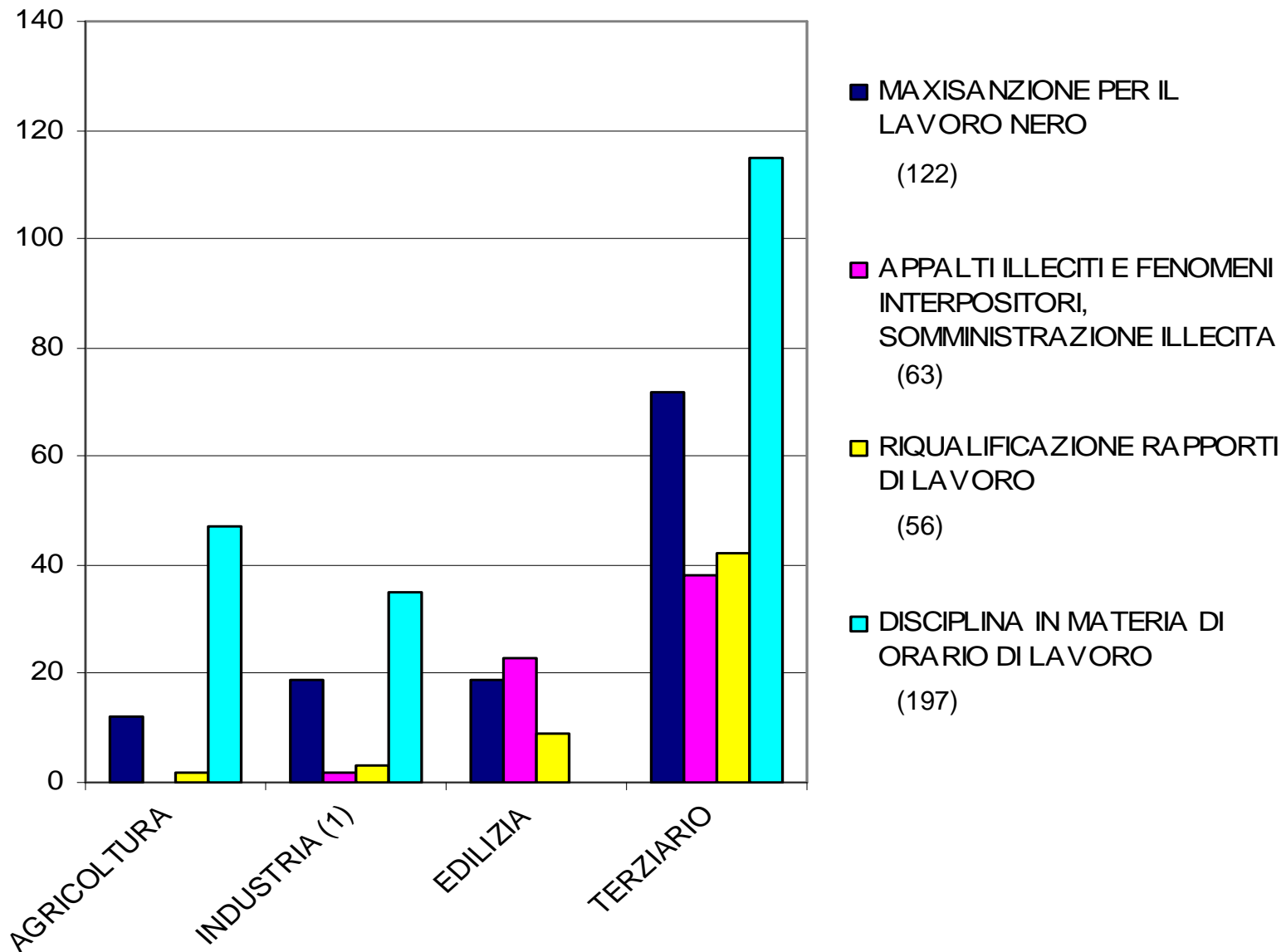
(1) SI CONTEGGIANO TUTTE LE ATTIVITA' DI PRODUZIONE E TRASFORMAZIONE ECCETTO QUELLE EDILI

## POSIZIONI LAVORATIVE VERIFICATE NEL 2010



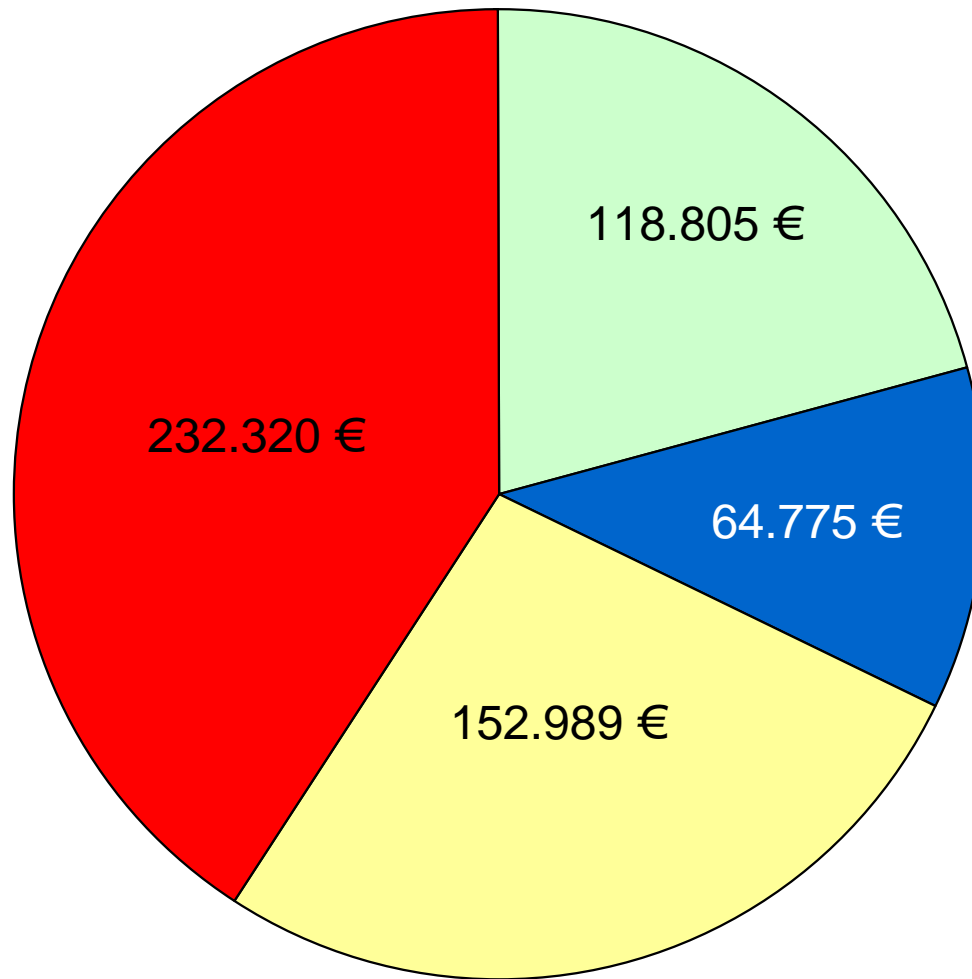
(1) SI CONTEGGIANO TUTTE LE ATTIVITA' DI PRODUZIONE E TRASFORMAZIONE ECCETTO QUELLE EDILI

## TIPOLOGIE DI LAVORO IRREGOLARE CONTESTATE NEL 2010



(1) SI CONTEGGIANO TUTTE LE ATTIVITA' DI PRODUZIONE E TRASFORMAZIONE ECCETTO QUELLE EDILI

## SANZIONI INTROITATE NEL 2010



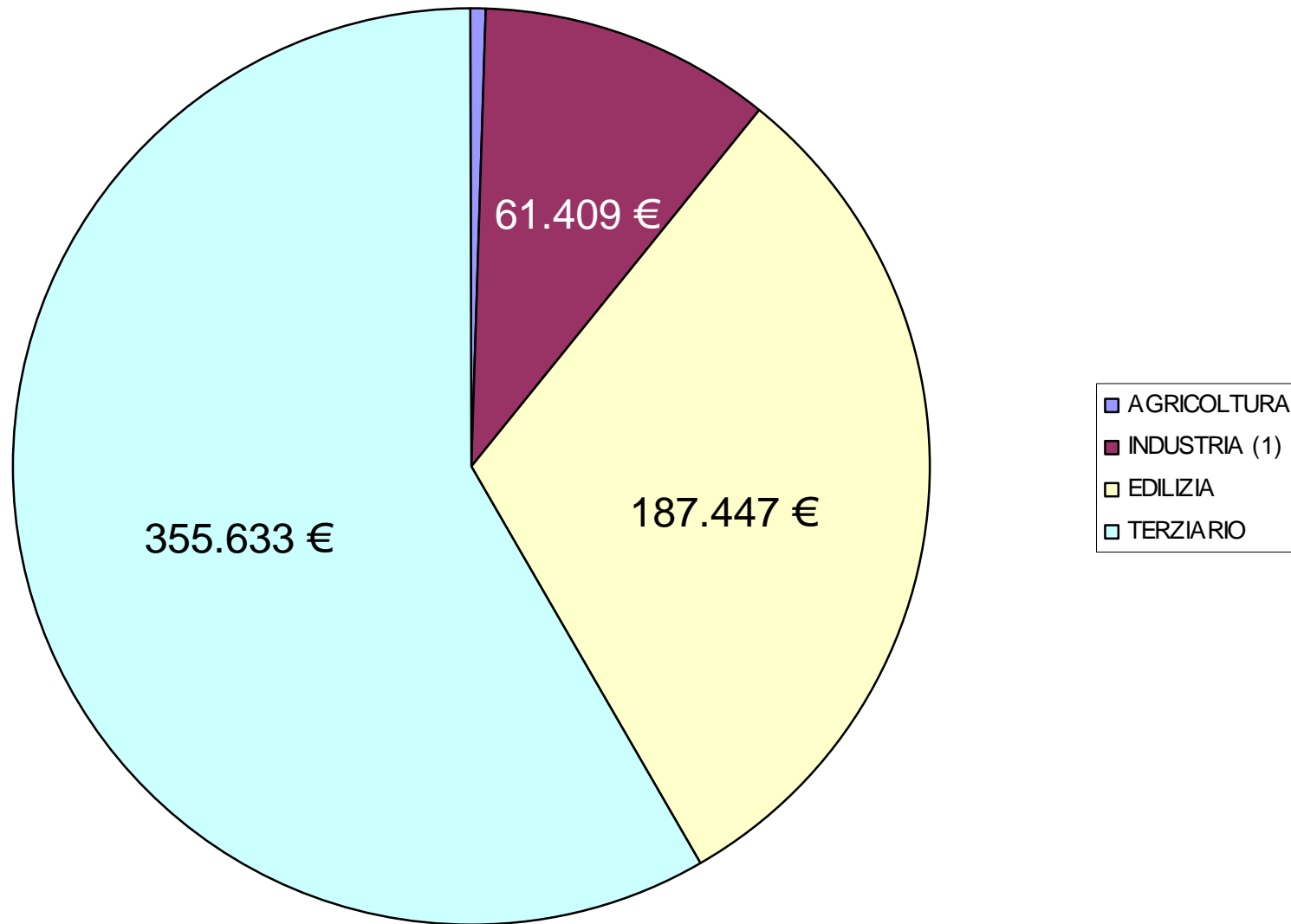
□ DIFFIDE (art. 13 D.LGS.124/04) ED ONERI PER REVOCA SOSPENSIONE

■ PRESCRIZIONI OBBLIGATORIE

□ IMPORTO SANZIONI PAGATE IN MISURA RIDOTTA (art.16 L. n. 689/1981)

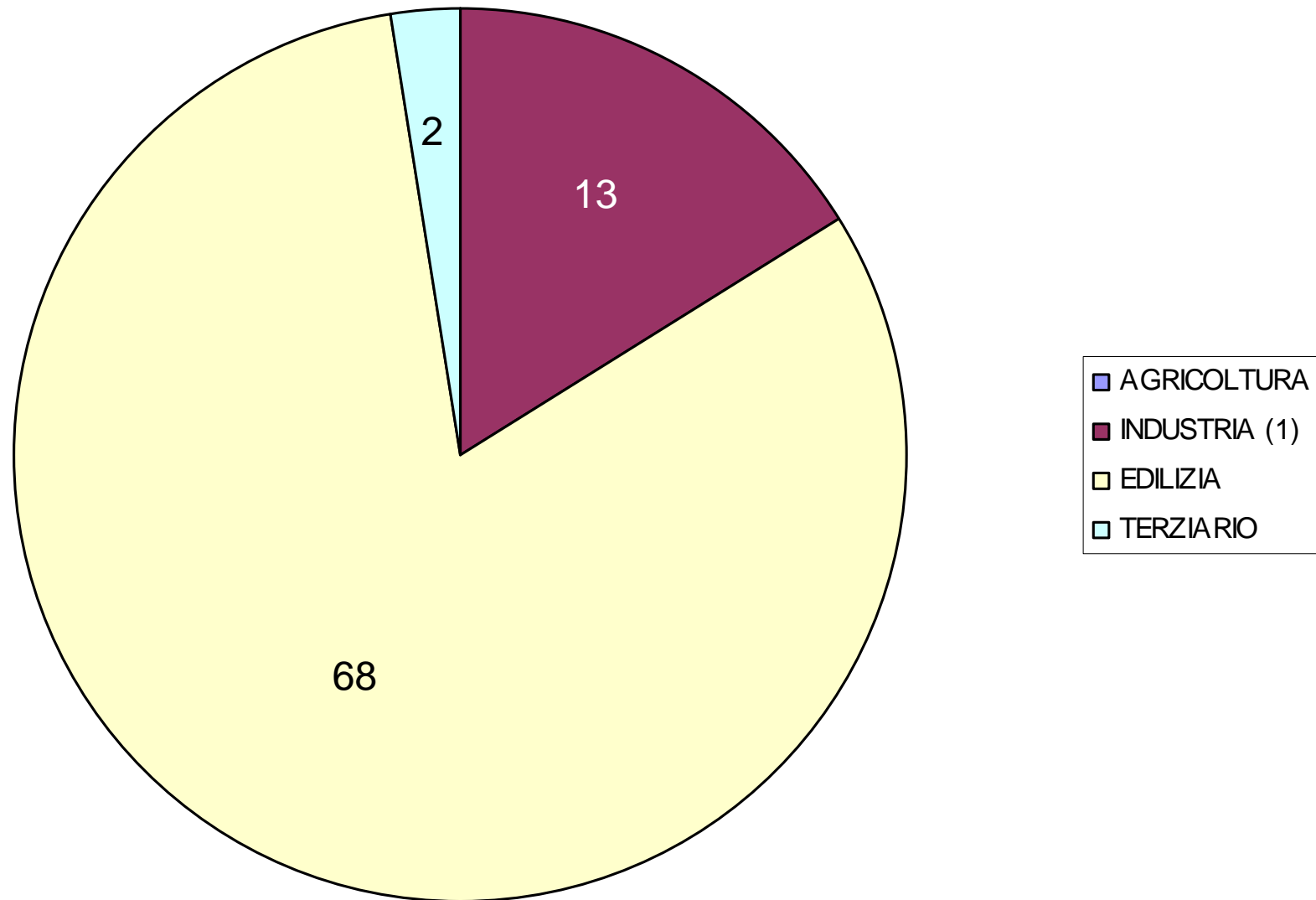
■ IMPORTO SANZIONI PAGATE A SEGUITO DI O.I.

## RECUPERO CONTRIBUTI E PREMI EVASI - ANNO 2010



(1) SI CONTEGGIANO TUTTE LE ATTIVITA' DI PRODUZIONE E TRASFORMAZIONE ECCETTO QUELLE EDILI

## VIOLAZIONI PREVENZIONISTICHE CONTESTATE NEL 2010



(1) SI CONTEGGIANO TUTTE LE ATTIVITA' DI PRODUZIONE E TRASFORMAZIONE ECCETTO QUELLE EDILI