



Esempi di appropriatezza prescrittiva

Accorpamento

MICROALBUMINA / CREATININA

Richiedere l'accorpamento MALBE che comprende DUE prestazioni:

Dosaggio dell'Albumina con metodo sensibile e dosaggio di Creatinina per il calcolo del relativo rapporto ACR (Albumin to Creatinin Ratio)



MALBE

MICROALBUMINURIA ESTEMPORANEA PER CALCOLO ACR

Ovvero

90.33.4_3

MICROALBUMINURIA estemporanea early morning per calcolo ACR

90.16.3_7

CREATININA [U] per calcolo ACR



Esempi di appropriatezza prescrittiva

Raccomandazione



PROLATTINA (DOSAGGI SERIATI)

Prelievi distanziati di 20 minuti con ago a dimora.

Si raccomanda di richiedere le TRE prestazioni riportate sotto.

90.38.2_3 PROLATTINA (PRL) [S]

90.38.2_4 PROLATTINA (PRL) - SECONDO CAMPIONE [S]

90.38.2_5 PROLATTINA (PRL) - TERZO CAMPIONE [S]





Esempi di appropriatezza prescrittiva

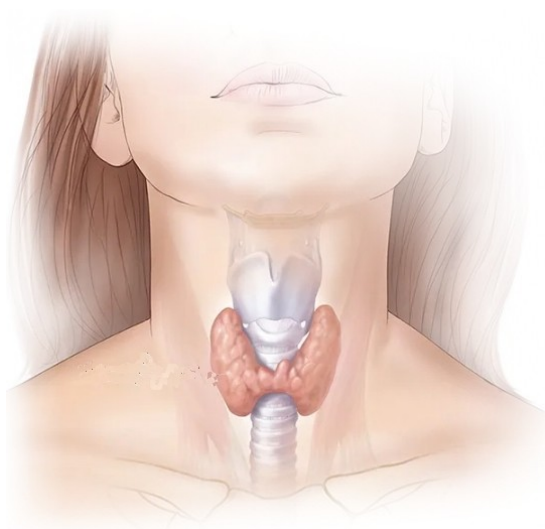
Raccomandazione

TIREOGLOBULINA e anti-TG

La presenza di anticorpi anti-Tg può falsificare il risultato della determinazione della Tireoglobulina. Per escludere tale interferenza, è necessario determinare l'anti-TG (AbTg) assieme al dosaggio di TG.

90.41.5_0 TIREOGLOBULINA (TG)

90.54.4_0 ANTICORPI ANTI TIREOGLOBULINA (AbTg)





Esempi di appropriatezza prescrittiva

Accorpamento

PSA TOTALE & LIBERO

Richiedere l'accorpamento PSATL che comprende il dosaggio del PSA TOTALE e dosaggio del PSA LIBERO e calcolo del rapporto.

Il PSA LIBERO viene dosato solo qualora il valore di PSA TOTALE risulti compreso fra 2,5 e 10.

L'utente paga solo le prestazioni effettivamente erogate.

PSATL PSA LIBERO

Ovvero

90.56.5_2 ANTIGENE PROSTATICO SPECIFICO (PSA) TOTALE

90.56.5_3 ANTIGENE PROSTATICO SPECIFICO (PSA) FRAZIONE LIBERA





Esempi di appropriatezza prescrittiva

Accorpamento

ANTICOAGULANTE LUPUS-LIKE (LAC)

Richiedere attraverso l'accorpamento LAC che comprende DUE singole prestazioni:

LAC	ANTICOAGULANTE LUPUS-LIKE (LAC)
-----	---------------------------------

Ovvero

90.46.5_2 ANTICOAGULANTE LUPUS-LIKE (LAC) dRVV Test

90.46.5_3 ANTICOAGULANTE LUPUS-LIKE (LAC) APTT Like Test (APTT-LA, SCT, KCT)





Esempi di appropriatezza prescrittiva

Accorpamento



RICERCA FLC, Free Light Chains Sieriche

Si raccomanda di richiedere le prestazioni come indicato sotto.

FLC CATENE LIBERE KAPPA E LAMBA S

Ovvero

90.12.F_2 CATENE LEGGERE LIBERE NEL SANGUE KAPPA [S]

90.12.F_3 CATENE LEGGERE LIBERE NEL SANGUE LAMBDA [S]





Esempi di appropriatezza prescrittiva

Accorpamento



TIPIZZAZIONE LINFOCITARIA

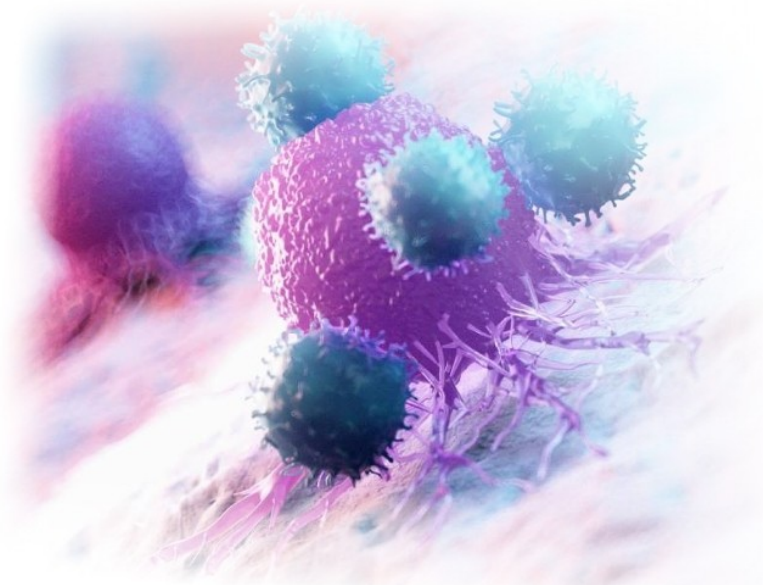
Si raccomanda di richiedere la prestazione con l'accorpamento, come indicato sotto.

TIPLB **TIPIZZAZIONE LINFOCITARIA BASE**

Ovvero

7 volte 91.47.A_2 MARKER DI IMMUNOFENOTIPIZZAZIONE patologia tumorale (sospetto tumore primitivo emolinfoproliferativo o sospetta celiachia) Per ciascun marcatore/anticorpo

90.62.2_2 EMOCROMO (Hb, GR, GB, HCT, PLT, IND. DERIV., F. L.)





Esempi di appropriatezza prescrittiva

Accorpamento



TIPIZZAZIONE LINFOCITARIA CD4-CD8

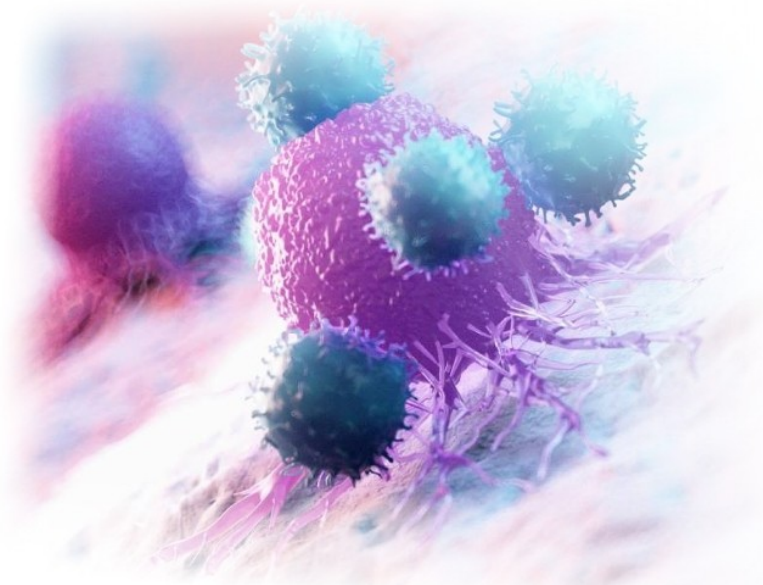
Per il monitoraggio di pazienti con HIV, si raccomanda di richiedere la prestazione con l'accorpamento indicato sotto.

TIPLHIV TIPIZZAZIONE LINFOCITARIA MONITORAGGIO HIV

Ovvero

4 volte 91.47.A_2 MARKER DI IMMUNOFENOTIPIZZAZIONE patologia tumorale (sospetto tumore primitivo emolinfoproliferativo o sospetta celiachia) Per ciascun marcatore/anticorpo

90.62.2_2 EMOCROMO (Hb, GR, GB, HCT, PLT, IND. DERIV., F. L.)





Esempi di appropriatezza prescrittiva

Accorpamento

ASSETTO EMOGLOBINICO

Richiedere l'accorpamento ASSHB che comprende TRE prestazioni:

Dosaggio Emoglobina A2, Dosaggio Emoglobina fetale, Ricerca Varianti Emoglobiniche

ASSHB

ASSETTO EMOGLOBINICO - ELETTROFORESI EMOGLOBINICA

Ovvero

90.66.3_0 Hb - EMOGLOBINA A2

90.66.4_0 Hb - EMOGLOBINA FETALE (Dosaggio)

90.66.5_0 Hb - EMOGLOBINE ANOMALE (HbS, HbD, HbH, ecc.)



Esempi di appropriatezza prescrittiva

Raccomandazione

RICERCA ANTICORPI ANTI NUCLEO

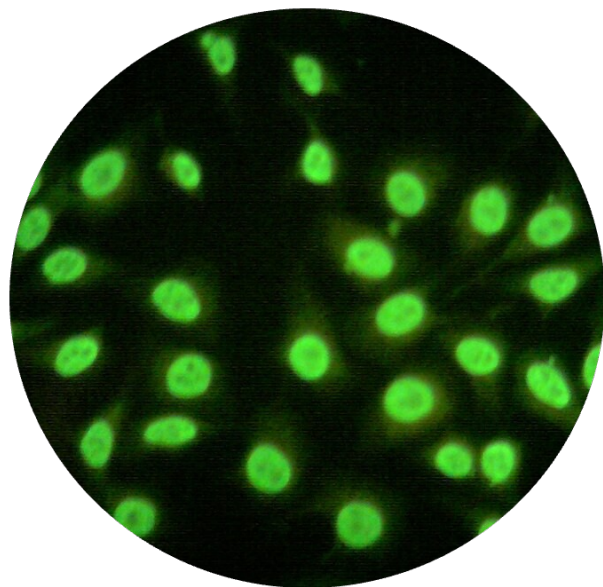
Si raccomanda di richiedere le TRE prestazioni riportate sotto.

L'utente pagherà solo quelle effettivamente erogate, secondo necessità.

90.52.4_0 ANTICORPI ANTI NUCLEO (ANA)

90.48.3_0 ANTICORPI ANTI DNA NATIVO

90.47.3_0 ANTICORPI ANTI ANTIGENI NUCLEARI ESTRAIBILI (ENA)





Esempi di appropriatezza prescrittiva

Accorpamento



CELIACHIA ADULTO

Richiedere l'accorpamento CELAD che comprende anti-Transglutaminasi-IgA e IgA totali.



CELAD

CELIACHIA ADULTO DIAGNOSI

Ovvero

90.53.D_2

ANTICORPI ANTI TRANSGLUTAMINASI (tTG) (IgA)

90.69.4_7

IMMUNOGLOBULINE - IgA [S]



Esempi di appropriatezza prescrittiva

Accorpamento

CELIACHIA BAMBINO < 2 ANNI

Richiedere l'accorpamento CELBAM che comprende
anti-Transglutaminasi-IgA, IgA totali, Anti Peptidi Deamidati Gliadina.



CELBAM

CELIACHIA BAMBINO (<2 ANNI)

Ovvero

90.53.D_2 ANTICORPI ANTI TRANSGLUTAMINASI (tTG) (IgA)

90.69.4_7 IMMUNOGLOBULINE - IgA [S]

90.49.Z_0 ANTICORPI ANTI-PEPTIDI DEAMIDATI DELLA GLIADINA (IgG)



Esempi di appropriatezza prescrittiva

Raccomandazione



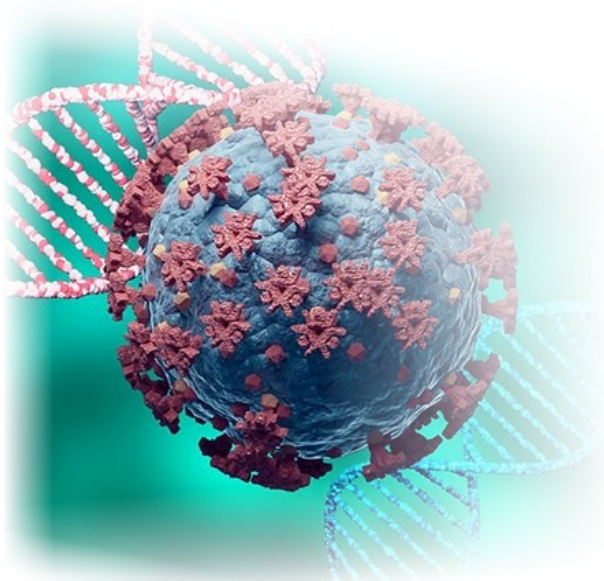
ANTICORPI ANTI HBV (EPATITE B)

Per uno screening di primo livello, per sospetto di infezione acuta o cronica, richiedere TRE prestazioni

91.18.5_0 VIRUS EPATITE B [HBV] ANTIGENE HBsAg

91.18.3_0 VIRUS EPATITE B [HBV] ANTICORPI HBsAg

91.17.5_0 VIRUS EPATITE B [HBV] ANTICORPI HbcAg





Esempi di appropriatezza prescrittiva

Raccomandazione



EPSTEIN-BARR VIRUS (SIEROLOGIA)

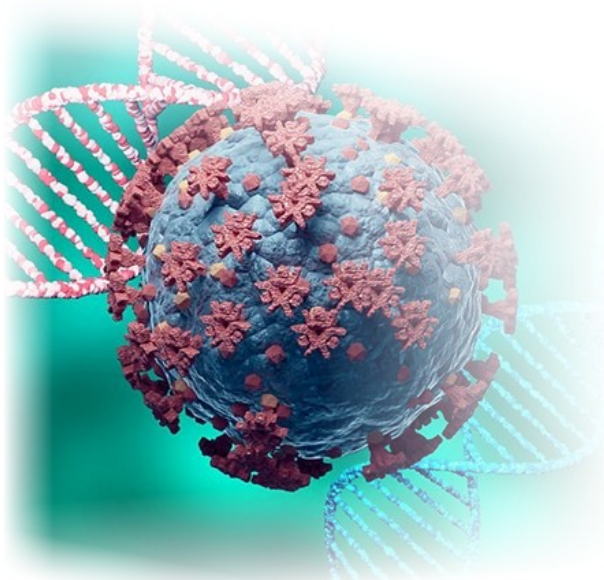
Ricerca anticorpale completa per la diagnosi di Mononucleosi.

Si raccomanda di richiedere le TRE prestazioni riportate sotto.

91.21.1_5 VIRUS EPSTEIN BARR [EBV] ANTICORPI IgG ANTI VCA

91.21.1_7 VIRUS EPSTEIN BARR [EBV] ANTICORPI IgM ANTI VCA

91.21.1_8 VIRUS EPSTEIN BARR [EBV] ANTICORPI IgG ANTI EBNA





Esempi di appropriatezza prescrittiva

Raccomandazione



BORRELIOSI (SIEROLOGIA)

Ricerca anticorpale completa per la diagnosi di Borreliosi - Malattia di Lyme

Si raccomanda di richiedere le TRE prestazioni riportate sotto.

Un accorpamento + Un Test di conferma immunoblot

BOR BORRELIA BURGDORFERI ANTICORPI

Ovvero le due singole prestazioni

90.87.5_2 BORRELIA BURGDORFERI ANTICORPI IgG (E.I.A.)

90.87.5_3 BORRELIA BURGDORFERI ANTICORPI IgM (E.I.A.)

91.13.7_0 VIRUS O BATTERI ANTICORPI IMMUNOBLOTTING (SAGGIO DI CONFERMA)





Esempi di appropriatezza prescrittiva

Raccomandazione

GENETICA (MUTAZIONI e HLA)

Ad ogni richiesta di mutazione DNA o assetto genetico HLA, associare **SEMPRE** la richiesta di estrazione DNA-RNA. A fronte di più mutazioni richieste è sufficiente una sola estrazione.

Nell'esempio sottostante, richiesta mutazione fattore di Leiden

LEIDEN

MUTAZIONE FATTORE V LEIDEN

ESTRNA

ESTRAZIONE DEL DNA-RNA

Ovvero

90.86.4_34 ANALISI DI MUTAZIONE DEL DNA (CON PCR ED IBRID. CON SONDE NON RADIOM.)

91.36.5_0 ESTRAZIONE DI DNA O DI RNA (nucleare o mitocondriale) Da sangue periferico, tessuti, colture cellulari, villi coriali





Esempi di appropriatezza prescrittiva

Raccomandazione



PLASMODIUM MALARIAE

Ricerca del plasmodio della malaria completa di esame microscopico, immunocromatografico per antigenemia e ricerca molecolare in PCR.

Si raccomanda di richiedere le TRE prestazioni riportate sotto.

91.05.5_0 PLASMODI DELLA MALARIA NEL SANGUE RICERCA MICROSCOPICA (Giemsa)

91.05.6_0 PLASMODI DELLA MALARIA NEL SANGUE RICERCA DIRETTA ANTIGENI

90.83.4_7 BATTERI NAS - BATTERI ACIDI NUCLEICI RICERCA QUALITATIVA NAS





Esempi di appropriatezza prescrittiva

Raccomandazione



TAMPONE CERVICO-VAGINALE

L'indagine completa su tampone vaginale + tampone endocervicale va richiesta tramite i DUE accorpamenti

TVAGIN

AN.MICROBIOLOGICA SEMPLICE TAMPONE VAGINALE

TCERVIC

AN.MICROBIOLOGICA COMPLETA TAMPONE CERVICALE

Ovvero

90.86.4_34 BATTERI RICERCA MICROSCOPICA - TAMPONE VAGINALE

90.93.4_19 ESAME COLTURALE - TAMPONE VAGINALE

90.83.4_8 CHLAMYDIA TRACHOMATIS - BATTERI ACIDI NUCLEICI RICERCA QUALITATIVA NAS

90.83.4_9 MICOPLASMI/UREAPLASMI - BATTERI ACIDI NUCLEICI RICERCA QUALITATIVA NAS

90.83.4_10 NEISSERIA GONORRHOEAE (GONOCOCCO) - BATTERI ACIDI NUCLEICI RICERCA QUALITATIVA NAS





Esempi di appropriatezza prescrittiva

Raccomandazione



ESAMI CULTURALI

Ad ogni richiesta di esame microbiologico colturale, associare SEMPRE la richiesta di Antibiogramma e Identificazione Biochimica.

L'utente pagherà SOLO le prestazioni effettivamente erogate, ove necessario.

ESAME CULTURALE

90.85.2_0

BATTERI ANTIBIOGRAMMA DA COLTURA - M.I.C.

90.86.1_0

BATTERI DA COLTURA IDENTIFICAZIONE BIOCHIMICA NAS

