

Dipartimento dei Vigili del Fuoco,  
del Soccorso Pubblico e della Difesa Civile

Corpo Nazionale dei Vigili del Fuoco



LR 61/85 art.79bis; DGR 2774/09

**La sicurezza delle  
manutenzioni in quota  
degli edifici**



**20 giugno 2013**

**COMANDO PROVINCIALE VIGILI DEL FUOCO - B E L L U N O**

# **Alcuni scenari**

## **Tetti e coperture**



***COMANDO PROVINCIALE VIGILI DEL FUOCO – B E L L U N O***

# **Alcuni scenari**

## **Camini e sfiati**



***COMANDO PROVINCIALE VIGILI DEL FUOCO – B E L L U N O***

# **Alcuni scenari**

## **Impianti solari e FV**



***COMANDO PROVINCIALE VIGILI DEL FUOCO – B E L L U N O***

# Alcuni scenari

## Antenne e insegne



**COMANDO PROVINCIALE VIGILI DEL FUOCO – B E L L U N O**

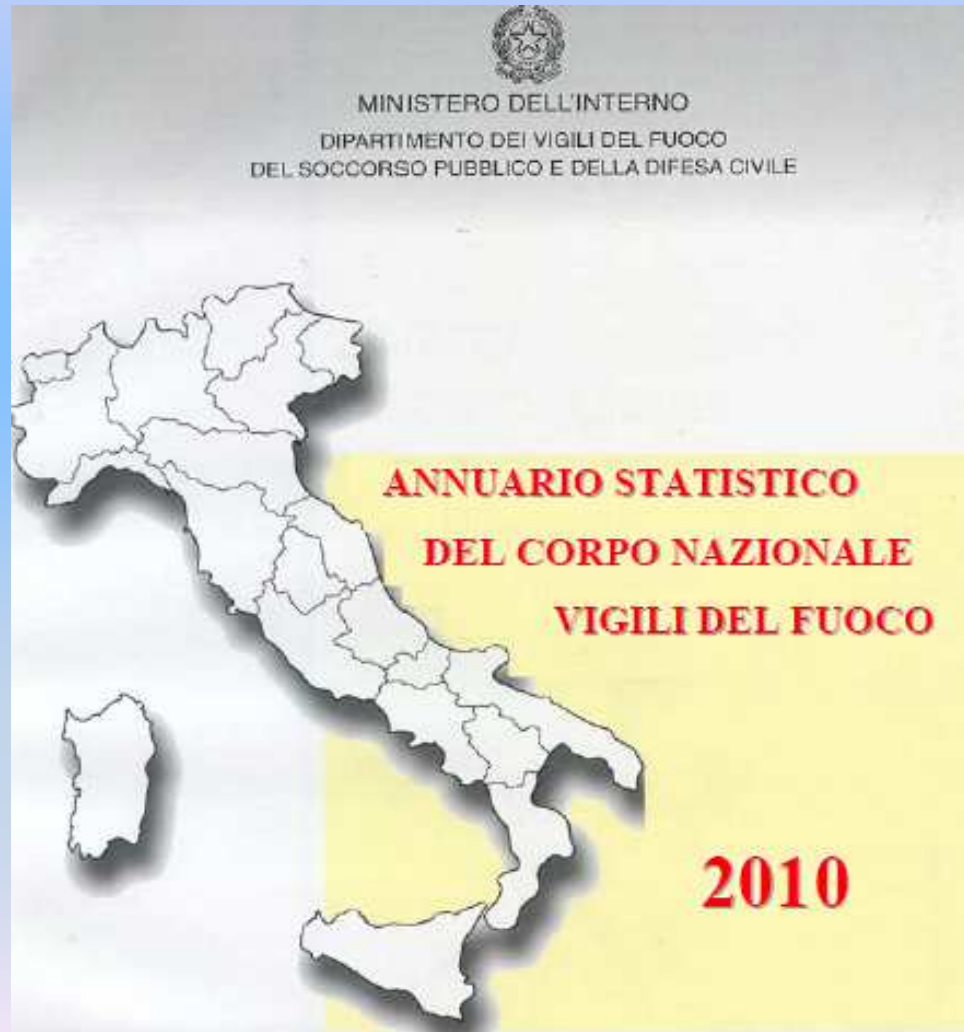
# Alcuni scenari

## Neve



***COMANDO PROVINCIALE VIGILI DEL FUOCO – B E L L U N O***

# Alcuni dati



## INTERVENTI IN ITALIA

736.673

- **Infortuni** 202
- **Decessi** 4

## INTERVENTI IN PROVINCIA

4.692

- **Infortuni** 1
- **Decessi** 0

**COMANDO PROVINCIALE VIGILI DEL FUOCO - BELLUNO**

# Alcuni dati



## INTERVENTI IN ITALIA

727.884

- **Infortuni** 164
- **Decessi** 2

## INTERVENTI IN PROVINCIA

4.227

- **Infortuni** 3
- **Decessi** 0

**COMANDO PROVINCIALE VIGILI DEL FUOCO – B E L L U N O**

# Se vi interessa approfondire ...

The screenshot shows the website of the Corpo Nazionale dei Vigili del Fuoco (National Fire Brigade) in Internet Explorer. The browser title is "Corpo Nazionale dei Vigili del Fuoco - Windows Internet Explorer". The address bar shows the URL "http://www.vigilfuoco.it/asp/home.aspx". The page has a search bar and a navigation menu with links for Home, Notiziario, Contatti, Ricerca avanzata, and Mappa del sito. The main header features the logo of the Corpo Nazionale dei Vigili del Fuoco and the text "Dipartimento dei Vigili del Fuoco, del Soccorso Pubblico e della Difesa Civile" and "CORPO NAZIONALE DEI VIGILI DEL FUOCO". Below the header is a navigation menu with links for "Emergenza e soccorso", "Prevenzione e sicurezza", "Difesa civile", and "Formazione". The main content area is divided into two columns. The left column contains a sidebar with sections for "Organizzazione", "Prevenzione Incendi", and "Amministrazione On Line". The right column contains a "Primo piano" section with three news articles: "Giornata di studio su 'Sicurezza Antincendio delle facciate degli edifici civili'", "Napoli, la Rappresentativa di calcio VV.F. Campania partecipa alla Partita della Legalita'", and "Seminario. La salvaguardia della pubblica incolumita' nelle feste paesane, nelle sagre e nei locali di pubblico spettacolo". The bottom of the page shows the Windows taskbar with the Start button and several open applications.

Corpo Nazionale dei Vigili del Fuoco - Windows Internet Explorer

http://www.vigilfuoco.it/asp/home.aspx

Cerca nel sito  Cerca

115 Numero d'emergenza Italia.gov.it MINISTERO DELL'INTERNO

Home Notiziario Contatti Ricerca avanzata Mappa del sito

Dipartimento dei Vigili del Fuoco, del Soccorso Pubblico e della Difesa Civile  
**CORPO NAZIONALE DEI VIGILI DEL FUOCO**

Emergenza e soccorso Prevenzione e sicurezza Difesa civile Formazione

**Organizzazione**

Corpo nazionale  
Version

Organigramma

Attività istituzionale

Lavora con noi

Siti web VV.F.

Uffici sul territorio

Amministrazione Trasparente

**Prevenzione Incendi**

Regolamento di Semplificazione  
D.P.R. 1 agosto 2011, n. 151

Modulistica Prevenzione Incendi

F.A.Q. di Prevenzione Incendi

**Amministrazione On Line**

Le APP dei VV.F. **NEW!**

Prevenzione Incendi on-line

Sei in: Home

**Primo piano**

**Giornata di studio su "Sicurezza Antincendio delle facciate degli edifici civili"**

Il 26 giugno si svolgerà all'ISA, un incontro di aggiornamento sul tema "Sicurezza Antincendio delle facciate degli edifici civili". Durante la giornata di studio si farà il punto della situazione su questo particolare e complesso tema che desta, oggi, interesse e preoccupazione in tutto il mondo. Sarà quindi illustrata e commentata la nuova guida tecn...

**Napoli, la Rappresentativa di calcio VV.F. Campania partecipa alla Partita della Legalita'**

Il 20 giugno p.v. alle 16.00, la Rappresentativa di calcio VV.F. della Campania parteciperà alla "Partita della legalità" che si terrà presso il campo sportivo "Paolo Borsellino" di Volia (NA). La manifestazione, organizzata dall'Ascom-Concommercio di Volia e da "L'Officina delle Idee", si pone l'obiettivo di testimoniare ...

**Seminario. La salvaguardia della pubblica incolumita' nelle feste paesane, nelle sagre e nei locali di pubblico spettacolo**

In tutti i Comuni della Marca Trevigiana si svolgono ogni anno circa 1000 sagre, feste paesane e altre manifestazioni temporanee, di varia rilevanza, dalle minore di valenza di borgata fino alle maggiori patronali, che caratterizzano tradizionalmente il territorio di questa Provincia. Ovviamente l'organizzazione di queste complesse manifestazioni mette in moto un meccanismo che d...

Roma, anniversario scomparsa equipaggio Drago 56

Internet 125% 7:52

**COMANDO PROVINCIALE VIGILI DEL FUOCO – B E L L U N O**

# **Perle di saggezza**

**Ciò che distingue il soccorritore dalle altre professioni è l'assoluta priorità del proprio operare**

**La vita:  
di fronte alla sua importanza  
non sono possibili compromessi**

**Vale per noi ... vale per tutti !!!**

# Tecniche d'intervento

**SAF – Speleo – alpino - fluviale**



**COMANDO PROVINCIALE VIGILI DEL FUOCO – B E L L U N O**

# Parole d'ordine

**D. P. I.**



**P. O. S.**

*La peggiore procedura di intervento è non avere alcuna procedura.*

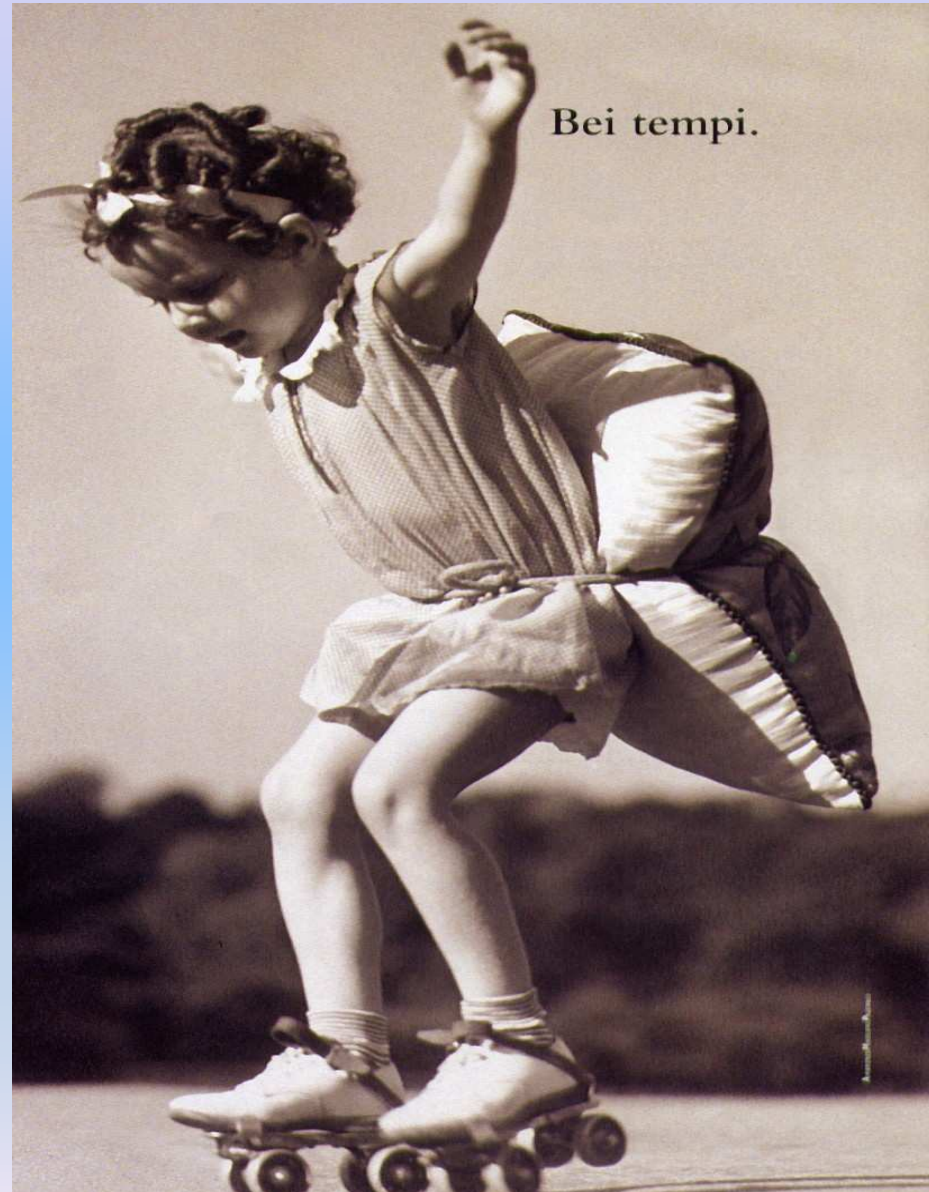
*La seconda peggiore procedura è averne due*



**D. P. I.**

**DISPOSITIVI  
PROTEZIONE  
INDIVIDUALE**

**... di una volta**

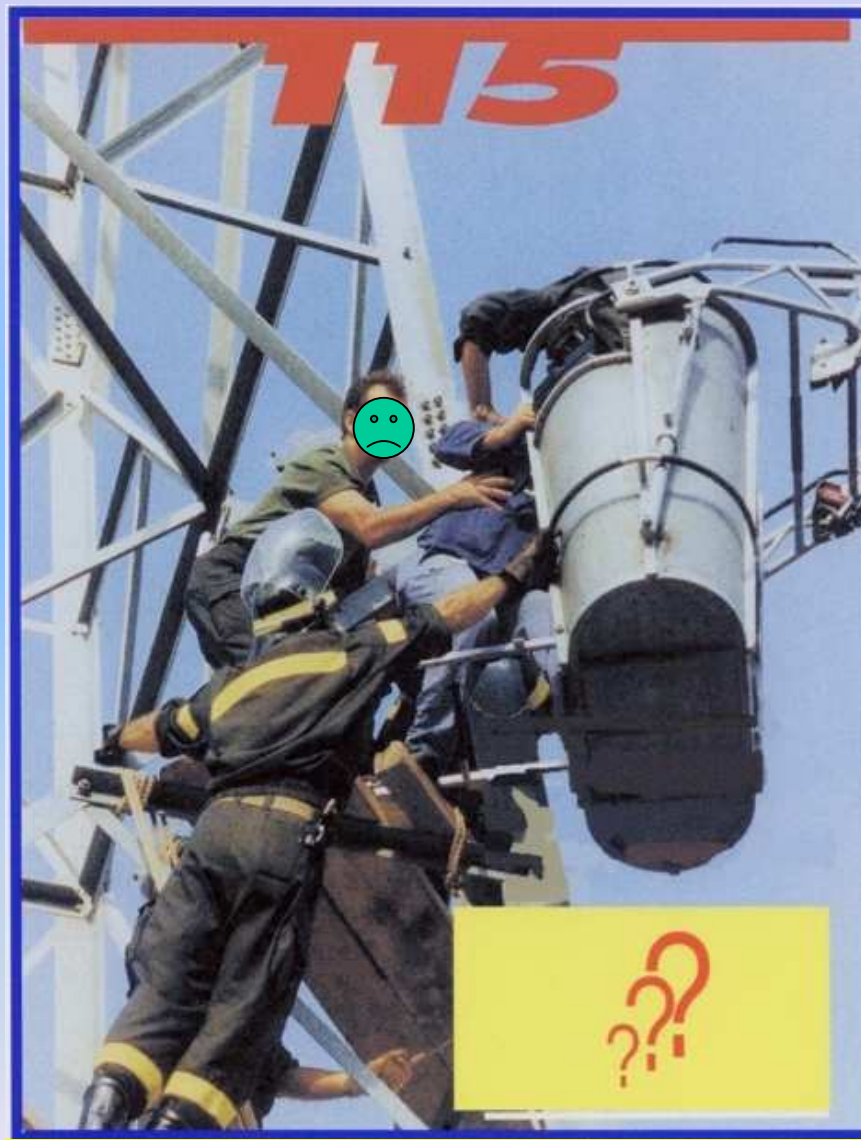


**COMANDO PROVINCIALE VIGILI DEL FUOCO – B E L L U N O**

**D. P. I.**

**Nemmeno i  
Vigili del fuoco  
erano esenti**

**... una volta**



**COMANDO PROVINCIALE VIGILI DEL FUOCO – B E L L U N O**

# **D. P. I.**

**I DPI devono:**

- essere adeguati alle condizioni presenti sul luogo di lavoro**
- essere adeguati ai rischi da prevenire, senza comportare un rischio maggiore per il lavoratore**
- devono tener conto delle esigenze ergonomiche e della salute del lavoratore**

# **D. P. I.**

**I DPI sono divisi in tre categorie, in funzione del tipo di rischio:**

**I categoria - rischio lieve**

**II categoria - rischio significativo**

**III categoria - rischi di morte o di lesioni gravi**

**D. P. I.**

## I categoria - rischio lieve

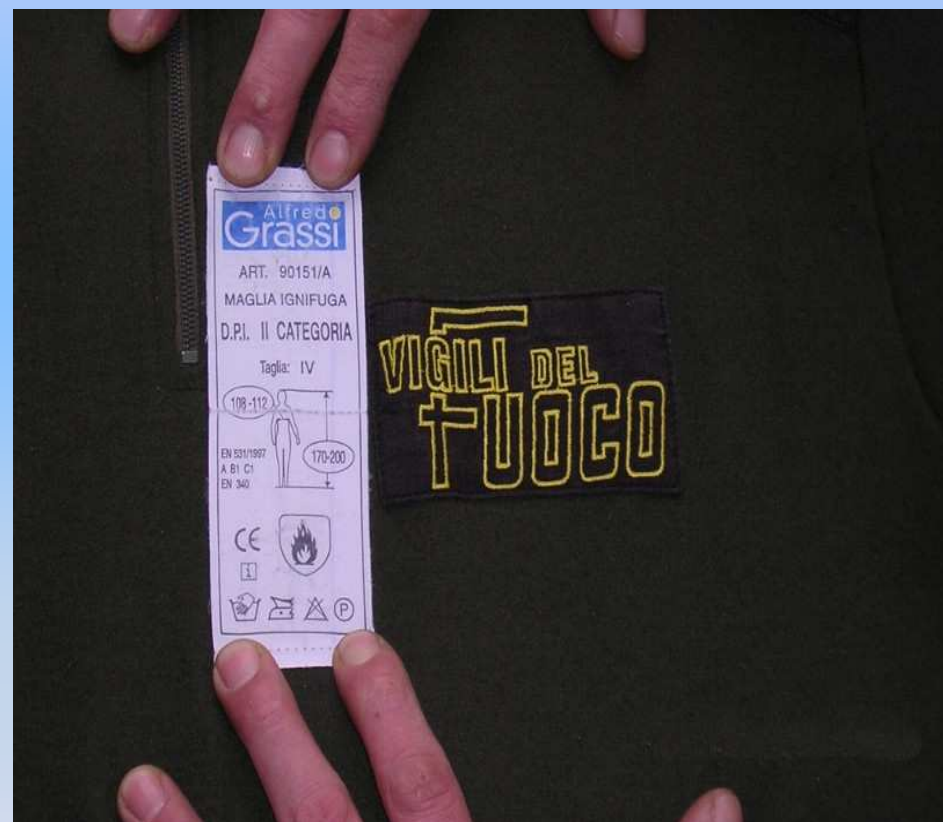
Di progettazione semplice, sono destinati a salvaguardare la persona da rischi di danni fisici di lieve entità.

In tale categoria rientrano, per esempio, i guanti che preservano dall'azione lesiva di prodotti per la pulizia, quelli per giardinaggio, i grembiuli da lavoro per uso professionale, gli occhiali da sole, ecc.



## **D. P. I.**      **II categoria - rischio significativo**

**Tutti i D.P.I. che non comprendono le altre due categorie come, ad esempio, cuffie e tappi antirumore, abbigliamento, maschere a filtro di protezione il cui mancato impiego può essere causa di patologie, ecc.**



## **D. P. I.**      **III categoria - rischi di morte o di lesioni gravi**

**Di progettazione complessa, sono destinati a salvaguardare da rischi di morte o di lesioni gravi.**

**In questa categoria rientrano molte tipologie di D.P.I. utilizzate da lavoratori che operano in condizioni di lavoro estremi il cui mancato impiego può essere causa di infortunio grave o addirittura mortale**



***COMANDO PROVINCIALE VIGILI DEL FUOCO – B E L L U N O***

**D. P. I.**      **III categoria - rischi di morte o di lesioni gravi**

**Nei lavori in coperture prive di parapetti il rischio è particolarmente elevato e quindi sono necessari D.P.I. di III Categoria**



***COMANDO PROVINCIALE VIGILI DEL FUOCO – B E L L U N O***

**P. O. S.**

**... non  
intendiamo  
questo !!!**



**COMANDO PROVINCIALE VIGILI DEL FUOCO – B E L L U N O**

# P. O. S.

## ... ma questo !!!

# PROCEDURE OPERATIVE STANDARD

	Vigili del Fuoco BOZZA DI PROCEDURA DI INTERVENTO	N. 00/00
	<b>INCENDIO SCANTINATO IN EDIFICI ADIBITI A CIVILE ABITAZIONI</b>	Pagina 1/8
	Approvato: il Comandante Provinciale (firma)	Data 00-04-2002

### PREMESSA - QUANDO UN INTERVENTO SI CLASSIFICA IN QUESTA CATEGORIA

Tutti gli incendi ai piani interrati o seminterrati in luoghi confinati escluse autorimesse e attività industriali. Per autorimesse cft. procedura relativa

### DISPOSIZIONI DI RIFERIMENTO

o.d.g. : attivazione distaccamenti Volontari in caso di zona di competenza

### GESTIONE DELLA SALA OPERATIVA

#### Domande primarie da porre:

- |   |   |
|---|---|
| <ul style="list-style-type: none"><li>• Che cosa nota o sta succedendo?</li><li>• Località e indirizzo?</li><li>• Nome e cognome del richiedente. N telef.</li><li>• E' lei il proprietario?</li><li>• Ci sono persone coinvolte o chiuse all'interno?</li><li>• Che tipo di edificio è? (Condominio o villetta)</li><li>• Sono cantine o ci sono magazzini, depositi o laboratori?</li></ul> | <ul style="list-style-type: none"><li>• Sa se qualcuno fa lavori artigianali?</li><li>• E' un locale completamente interrato o sfocia all'aperto</li><li>• Ci sono veicoli o motorini all'interno?</li><li>• Ci sono bombole del gas all'interno?</li><li>• Ci sono i contattori dell'Enel o del gas?</li><li>• Nota molto fumo? Il colore?</li></ul> |
|---|---|

#### Domande secondarie da porre:

- |   |   |
|---|---|
| <ul style="list-style-type: none"><li>• Il locale dispone di porte tagliafuoco?</li><li>• Ci sono più vie d'uscita?</li></ul> | <ul style="list-style-type: none"><li>• Ci sono idranti a muro?</li><li>• E' possibile accedere all'edificio con mezzi pesanti?</li><li>* Con coinvolgimento di bombole informare gli altri condomini per eventuale evacuazione</li></ul> |
|---|---|

#### Enti/persone da allertare

P.S.; CC.; VV.UU. (viabilità o P.g.)

118 (in caso di persone coinvolte) ?

Enel e Azienda del gas in caso di coinvolgimento di contatori

Tecnico comunale in caso d'inagibilità dell'edificio

### MEZZI IDONEI PER L'INTERVENTO ED ATTREZZATURE

Mezzi V.F.	APS	ABP	
Altre risorse V.F.	AS	Act / aria	Ar

#### Attrezzature:

- Motoventilatori, estrattori fumo
- Radio portatili
- esplosimetro
- lancia acqua e schiuma

**esempio**

# Sicurezza

**LA SICUREZZA DELL'OPERATORE SI OTTIENE CON :**

**LA CONOSCENZA DELL'USO DEI MATERIALI E  
DELLE MANOVRE DA ATTUARE**

**SI RAGGIUNGE TRAMITE :**

- ✓ **LA STANDARDIZZAZIONE**
- ✓ **L'ANALISI DEL RISCHIO**
- ✓ **LA REVERSIBILITA' DELL'ERRORE**
- ✓ **I VINCOLI FISICI**

# Sicurezza

## LA STANDARDIZZAZIONE CONSENTE:

- **Minore soggettività**
- **Rapidità di esecuzione**
- **Controllo incrociato**
- **Verifica dell'eventuale errore**
- **Procedure conosciute**
- **Riduzione del rischio**



**COMANDO PROVINCIALE VIGILI DEL FUOCO – B E L L U N O**

# Sicurezza

## L'ANALISI DEL RISCHIO CONSENTE:

- Identificazione delle fonti di pericolo
- Stima dell'entità
- Previsione delle evoluzioni e delle relative conseguenze



# Sicurezza

## REVERSIBILITA' DELL'ERRORE

Insieme di operazioni attive e passive che entrano in funzione nell'eventualità di un errore o nell'evolversi di una situazione in negativo, non sempre prevedibile

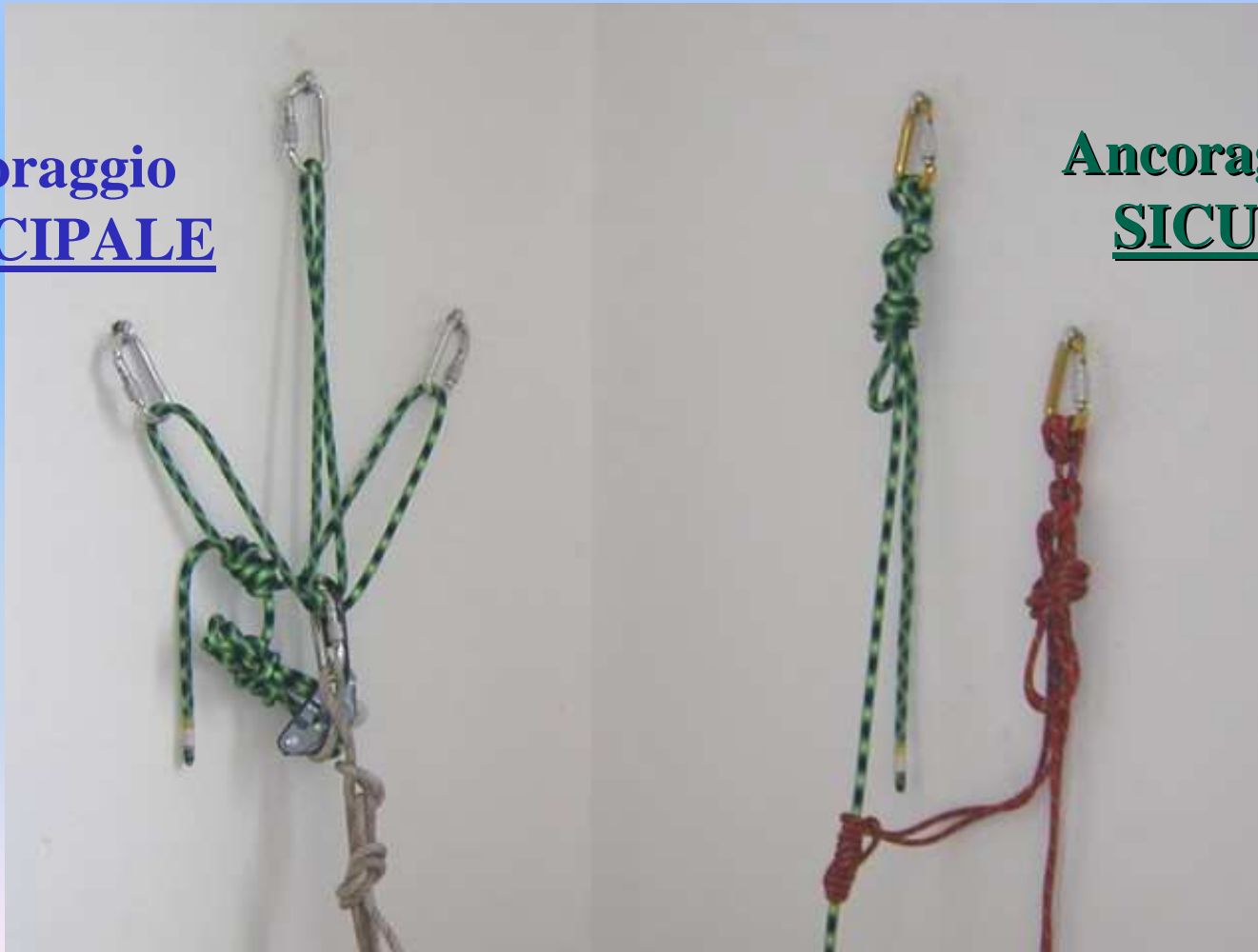


**COMANDO PROVINCIALE VIGILI DEL FUOCO – B E L L U N O**

# Sicurezza

**LA SICURA:** entra in azione al collasso del sistema

**Ancoraggio  
PRINCIPALE**



**Ancoraggi di  
SICURA**

**COMANDO PROVINCIALE VIGILI DEL FUOCO – B E L L U N O**

# Sicurezza

## VINCOLI FISICI

**ATTIVI**  
**PASSIVI**



**Assicuratore/discensore  
autobloccante**



**Cucitura corde e  
fettucce**



# Sicurezza

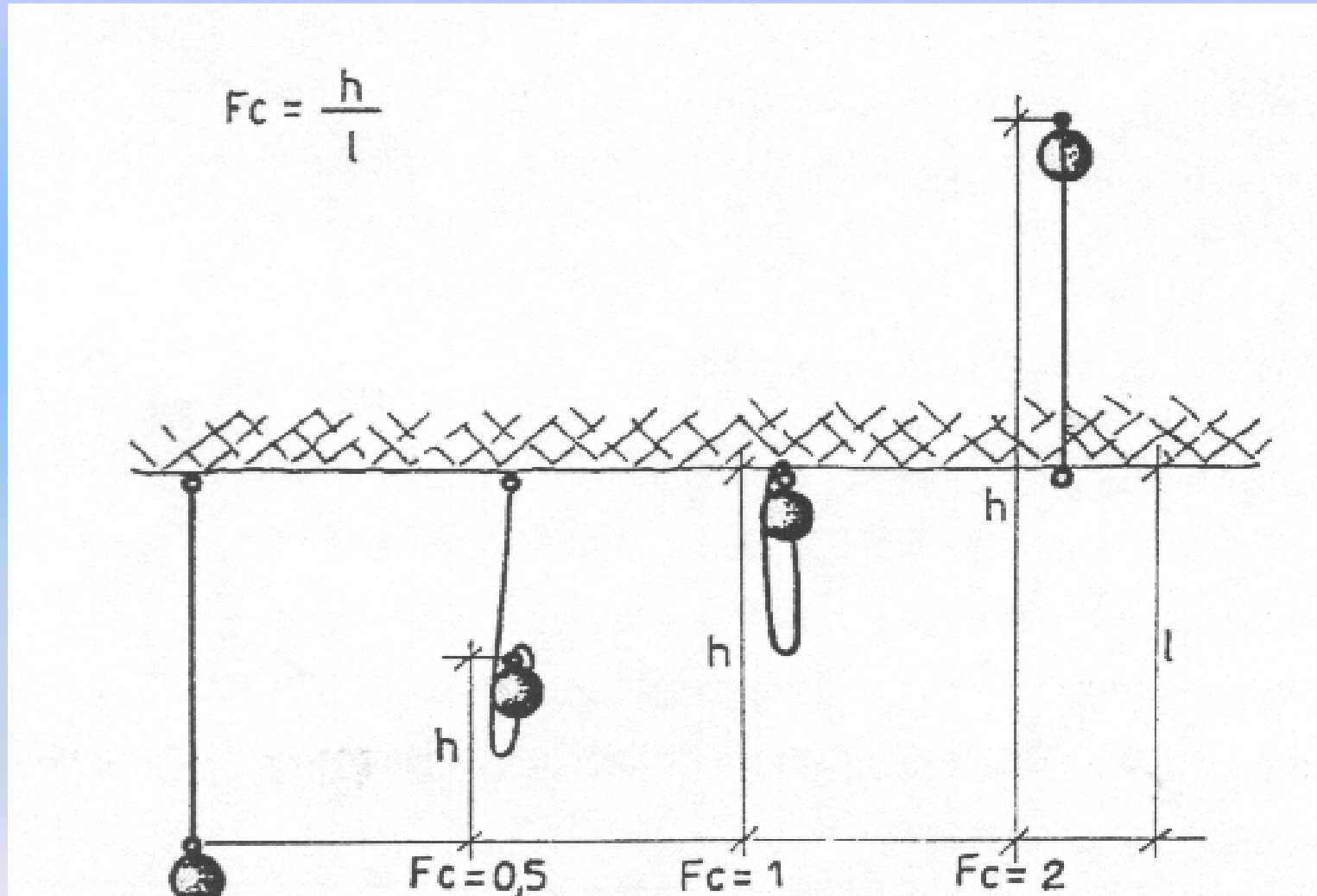
## FATTORE DI CADUTA

Determina l'entità delle sollecitazioni, sui materiali e sull'uomo a seguito di un'eventuale caduta ed è il rapporto tra l'altezza di caduta e la lunghezza della corda interessata

$$F_c = H / L$$

E' un dato da utilizzare, ad esempio, per la scelta del tipo di corda o per la necessità di prevedere un dissipatore di energia

# Sicurezza



**COMANDO PROVINCIALE VIGILI DEL FUOCO - BELLUNO**

# Corde

## **CORDA SEMISTATICA** (da lavoro)

**In grado di resistere a più sollecitazioni con fattore di caduta non superiore ad 1**

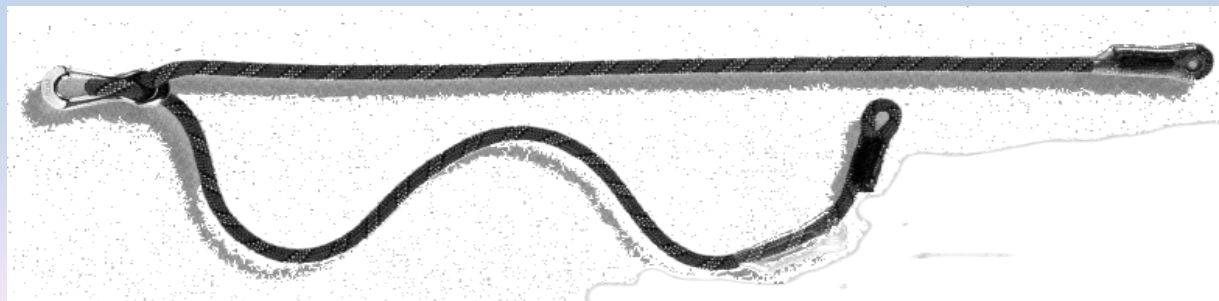


# Corde

## **CORDA DINAMICA (da sicura)**

In grado di resistere a più sollecitazioni con fattore di caduta non superiore ad 2

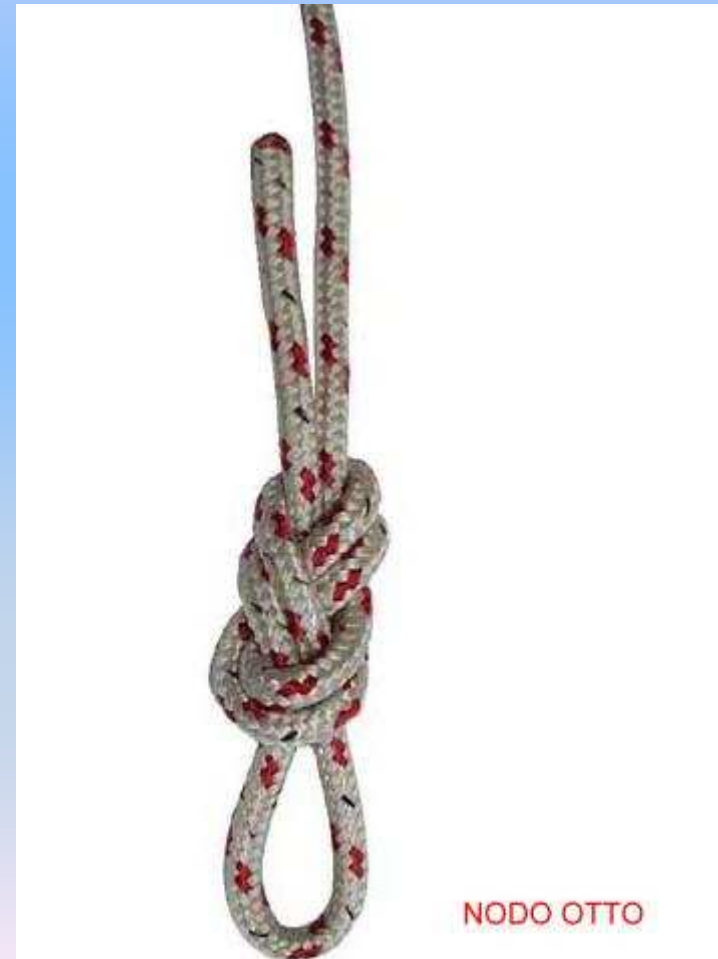
**SE PREVISTI FATTORI DI CADUTA SUPERIORI A 2 È NECESSARIO PREVEDERE DISPOSITIVI CON DISSIPATORI DI ENERGIA**



# Nodi

**I nodi devono essere:**

- ✓ **Di facile esecuzione.**
- ✓ **Non sciogliersi spontaneamente durante la manovra.**
- ✓ **Potersi sciogliere con facilità dopo una forte sollecitazione anche con corde bagnate.**
- ✓ **Non incidere eccessivamente sulla resistenza della corda.**



# Nodi

I nodi si possono suddividere in :

- Nodi di assicurazione statica.
- Nodi di assicurazione dinamica.
- Nodi di giunzione.
- Nodi autobloccanti



# Nodi

## FATTORE DI RIDUZIONE DEI NODI

**IL CARICO STATICO DI ROTTURA DELLE CORDE SI RIDUCE NOTEVOLMENTE A CAUSA DEL FATTORE DI RIDUZIONE DEI NODI**

**In una corda con nodi si ha una riduzione del carico di rottura dal 25 al 50 % circa**



# Applicazioni pratiche



***COMANDO PROVINCIALE VIGILI DEL FUOCO – B E L L U N O***

# Applicazioni pratiche



***COMANDO PROVINCIALE VIGILI DEL FUOCO – B E L L U N O***

# Applicazioni pratiche



***COMANDO PROVINCIALE VIGILI DEL FUOCO – B E L L U N O***

# Applicazioni pratiche



**COMANDO PROVINCIALE VIGILI DEL FUOCO – B E L L U N O**

# Camini

## Statistica 2007

- **146 incendi di camino +**
- **66 incendi di fabbricati  
(causati dal camino)**

## Statistica 2008 (2 mesi)

- **63 incendi di camino +**
- **8 incendi di fabbricati  
(causati dal camino)**

**Camini**

**INCENDIO**

**DI**

**CAMINO**

***COMANDO PROVINCIALE VIGILI DEL FUOCO – B E L L U N O***

# Camini



***COMANDO PROVINCIALE VIGILI DEL FUOCO – B E L L U N O***

**Camini**

**INCENDIO**

**DA**

**CAMINO**

***COMANDO PROVINCIALE VIGILI DEL FUOCO – B E L L U N O***

# Camini



***COMANDO PROVINCIALE VIGILI DEL FUOCO – B E L L U N O***

# Camini



***COMANDO PROVINCIALE VIGILI DEL FUOCO – B E L L U N O***

# Camini

## Principali cause d'incendio

- 1. Inadeguatezza tecnica**
- 2. Errori di costruzione**
- 3. Mancanza di manutenzione**
- 4. Combustibili non idonei**

# Camini

## 1. Inadeguatezza tecnica



**COMANDO PROVINCIALE VIGILI DEL FUOCO – B E L L U N O**

# Camini



**COMANDO PROVINCIALE VIGILI DEL FUOCO – B E L L U N O**

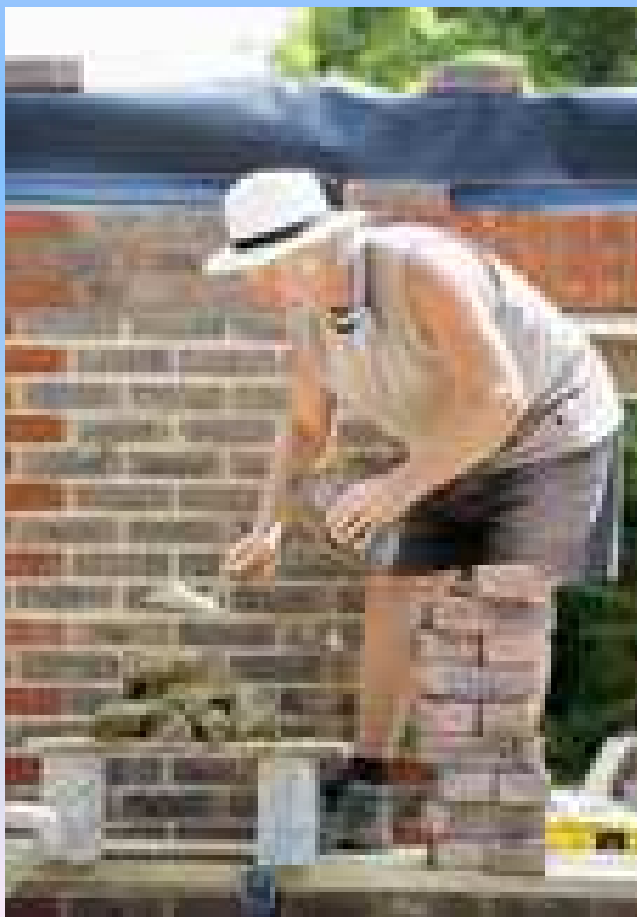
# Camini



***COMANDO PROVINCIALE VIGILI DEL FUOCO – B E L L U N O***

# Camini

## 2. Errori di costruzione



**COMANDO PROVINCIALE VIGILI DEL FUOCO – B E L L U N O**

# Camini

## 3. Mancanza di manutenzione



**COMANDO PROVINCIALE VIGILI DEL FUOCO – B E L L U N O**

# Camini

## 4. Combustibili non idonei



**COMANDO PROVINCIALE VIGILI DEL FUOCO – BELLUNO**

# **Camini**

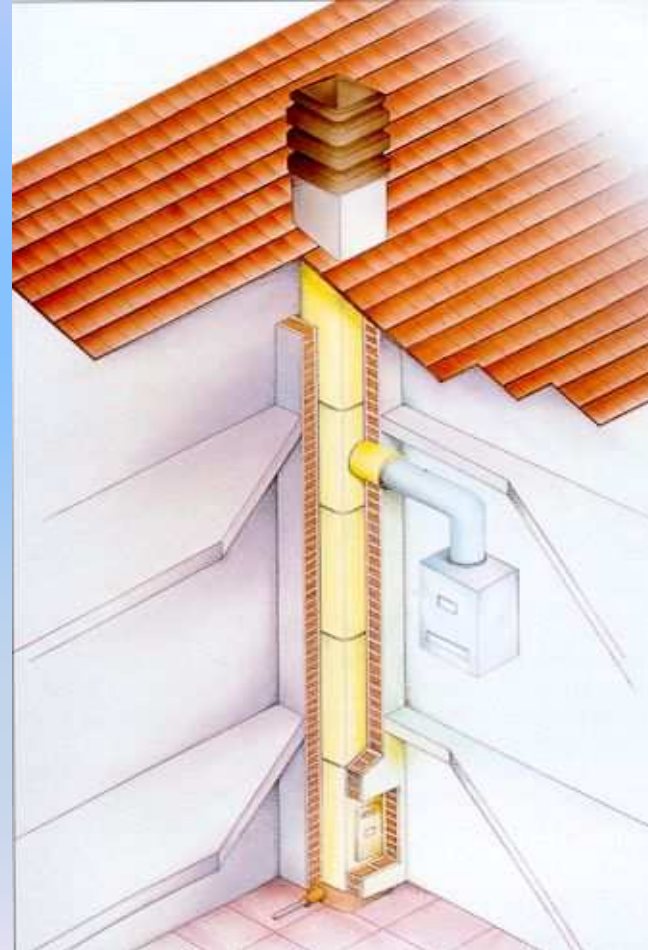
## **LE CANNE FUMARIE DEVONO ESSERE COSTRUITE A REGOLA D'ARTE**

**(compatibilità, prese d'aria, dimensioni,  
raccordi, curve, pendenze, materiali,  
collegamenti, coibentazioni, protezioni,  
comignoli, ecc.)**

# Camini

**UN CAMINO  
=  
UN APPARECCHIO**

**UN CAMINO SHUNT  
=  
PIU' APPARECCHI**



# Camini

## Ogni apparecchio ... almeno il camino !

### TRAGEDIA OTTOIATA

## Le fiamme dal camino, famiglia intossicata

### Bambino di 10 anni e i genitori ricoverati a Fidenza per gli effetti del monossido

**STRADELLA.** Monossido: paura, questa volta, in una casa in località Torre Sacchetti di Stradella. Solo per un fortunato caso, un'intera famiglia, composta dal papà di 33 anni, la mamma di 29 e tre fratellini di 10, 7 e tre anni, se l'è cavata con una lieve intossicazione. Se per i più piccoli, le analisi hanno rilevato lievi tassi di avvelenamento; per i genitori e il bambino più grande, i sanitari hanno preferito disporre il loro trasferimento al centro specializzato di Fidenza, per sottoporsi a terapia iperbarica.

Un trattamento comunque, pare, a scopo cautelativo, tale da far prevedere il loro rientro a casa già nelle prossime ore. Il fatto, che poteva anche avere conseguenze più drammatiche, si è verificato ieri mattina verso le quattro. Questa volta, anziché alla solita caldaia difettosa, l'incidente sarebbe imputabile ad un vecchio camino a legna.

I problemi sono, infatti, sorti dal surriscaldamento della canna fumaria che si sarebbe incendiata al suo interno, andando ad intaccare anche una vecchia trave del sottotetto: il tutto mentre la famiglia dormiva. E' solo grazie al tempestivo allarme, se i danni sono stati contenuti così come le conseguenze per gli occupanti la casa. Una richiesta di aiuto, partita dagli stessi padroni di casa, svegliati dal crepitio delle fiamme che si erano sviluppate all'interno della canna fumaria. Immediato l'intervento dei vigili del fuoco del distaccamento di Broni che, in un paio d'ore sono riusciti a domare le fiamme e a mettere in sicurezza anche il sottotetto, dove una trave in legno risultava già visibilmente annerita dal surriscaldamento della canna fumaria. Anche se la densità di monossido di carbonio è subito apparsa in misura minima, più inteso è stato l'odore acre del fumo che ha intaccato anche i locali della casa. Sul posto anche il servizio di 118 di Pavia che ha provveduto a disporre gli accertamenti sanitari del caso presso il pronto soccorso dell'ospedale di Stradella. Le condizioni di tutti i componenti la famiglia, comunque, non sono apparse particolarmente gravi sin da subito. Dopo gli accertamenti diagnostici e l'esito dei prelievi di sangue, i sanitari hanno dimesso i due fratellini più piccoli, temporaneamente affidati alle cure di parenti e disposto il ricovero nel centro emiliano specializzato per i due genitori e il bimbo di 10 anni.

Nella giornata di ieri, presso l'abitazione di Torresacchetti, sono proseguiti i controlli di routine per accertare l'agibilità della casa dopo l'incidente.

I vigili del fuoco di Pavia, servendosi di speciali apparecchiature elettroniche hanno verificato che all'interno non ci fosse presenza di monossido di carbonio, mentre l'Asl di Voghera attraverso i propri tecnici, ha effettuato una perizia relativa alle condizioni dell'impianto. Spesso, al di là della casualità, questo tipo di incidenti si verifica soprattutto a causa della scarsa manutenzione delle canne fumarie o della mancata revisione delle caldaie.

**Diana Maria Dautero**

**I PRECEDENTI**

### Anno nero Un boom di incidenti

**STRADELLA.** L'autunno 2007 è iniziato nel modo peggiore. Diversi gli incidenti domestici avvenuti quest'anno in Oltropo che hanno coinvolto gli impianti di riscaldamento. Ecco.

**Santa Maria.** Il 7 aprile di quest'anno restano intossicati nella loro abitazione a causa del monossido sprigionato dalla caldaia, un uomo di 46 anni e la figlia di 12. Vengono salvati dopo il ricovero a Fidenza.

**Santa Maria.** Il 14 novembre brucia il sottotetto di un'abitazione. Le fiamme scaturite dai problemi alla canna fumaria.

**Voghera.** Il 15 novembre a Voghera resta intossicata un'intera famiglia: padre, madre e tre figli (di cui uno di appena 14 mesi). Ancora colpa del monossido, ancora colpa di una caldaia difettosa. La famiglia si salva dopo il ricovero a Fidenza grazie all'uso della camera iperbarica.

**Paneto.** Nella notte tra sabato e domenica scorsi a restano intossicati dall'esalazioni di monossido da una stufa a legna sono stati un uomo di 73 anni, la moglie e il figlio di 43 anni, anche in questo caso decisivo il ricovero a Fidenza.

**Nella foto in alto la casa dove c'è stato il problema. A fianco i pompieri subito intervenuti a Torre Sacchetti.**



## COMANDO PROVINCIALE VIGILI DEL FUOCO – B E L L U N O

# Camini

## LA REGOLA DELL'ARTE

### •CORRETTO DIMENSIONAMENTO



**COMANDO PROVINCIALE VIGILI DEL FUOCO – B E L L U N O**

# Camini

## LA REGOLA DELL'ARTE

- **CAPACITA' ESECUTIVA**
- **QUALITA' DEI MATERIALI**



**COMANDO PROVINCIALE VIGILI DEL FUOCO – BELLUNO**

# Camini

## LA REGOLA DELL'ARTE

### •REGOLARE MANUTENZIONE



**COMANDO PROVINCIALE VIGILI DEL FUOCO – B E L L U N O**

# Camini

## LA REGOLA DELL'ARTE

### •CORRETTO USO ED UTILIZZO



**COMANDO PROVINCIALE VIGILI DEL FUOCO – B E L L U N O**

# Camini

**OCCHIO AL “FAI DA TE”**



**COMANDO PROVINCIALE VIGILI DEL FUOCO – B E L L U N O**

# **Camini**

**L'INCENDIO ALL'INTERNO  
DEL CAMINO RARAMENTE  
EVOLVE IN INCENDIO DI  
TETTO, SOTTOTETTO,  
SOFFITTA, MANSARDA,  
ABITAZIONE ...**

# **Camini**

**PIU` SPESSO IL CALORE,  
TRASMESSO DAL CAMINO  
MAL ISOLATO, PROVOCA  
L'INCENDIO DI STRUTTURE,  
RIVESTIMENTI E MATERIALI  
COMBUSTIBILI VICINI**

***COMANDO PROVINCIALE VIGILI DEL FUOCO - BELLUNO***

# Camini



***COMANDO PROVINCIALE VIGILI DEL FUOCO – B E L L U N O***

# Camini



***COMANDO PROVINCIALE VIGILI DEL FUOCO – B E L L U N O***

# Camini



***COMANDO PROVINCIALE VIGILI DEL FUOCO – B E L L U N O***

# Camini



***COMANDO PROVINCIALE VIGILI DEL FUOCO – B E L L U N O***

# Camini



***COMANDO PROVINCIALE VIGILI DEL FUOCO – B E L L U N O***

# Camini



***COMANDO PROVINCIALE VIGILI DEL FUOCO – BELLUNO***

# Camini



**COMANDO PROVINCIALE VIGILI DEL FUOCO – B E L L U N O**

# Camini



***COMANDO PROVINCIALE VIGILI DEL FUOCO – B E L L U N O***

# Camini



***COMANDO PROVINCIALE VIGILI DEL FUOCO – B E L L U N O***

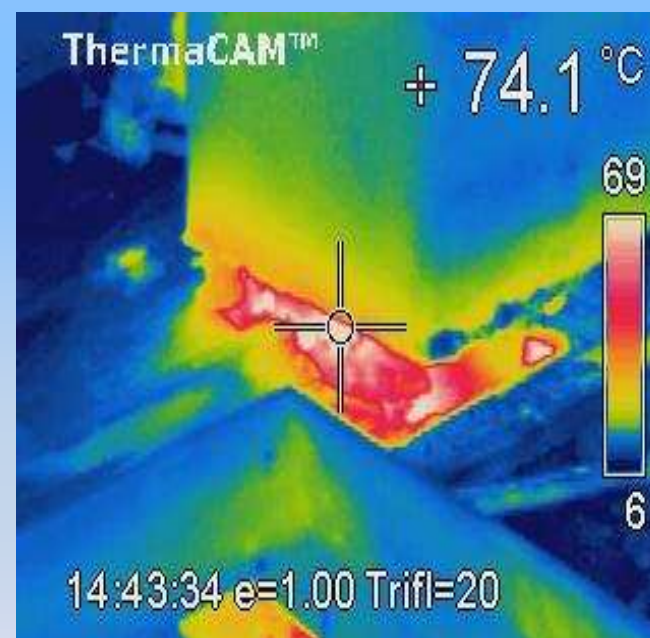
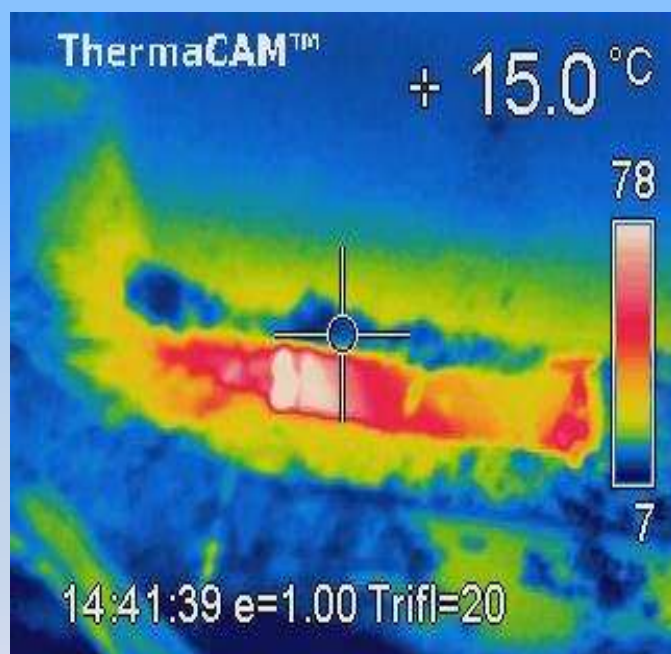
# Camini



***COMANDO PROVINCIALE VIGILI DEL FUOCO – B E L L U N O***

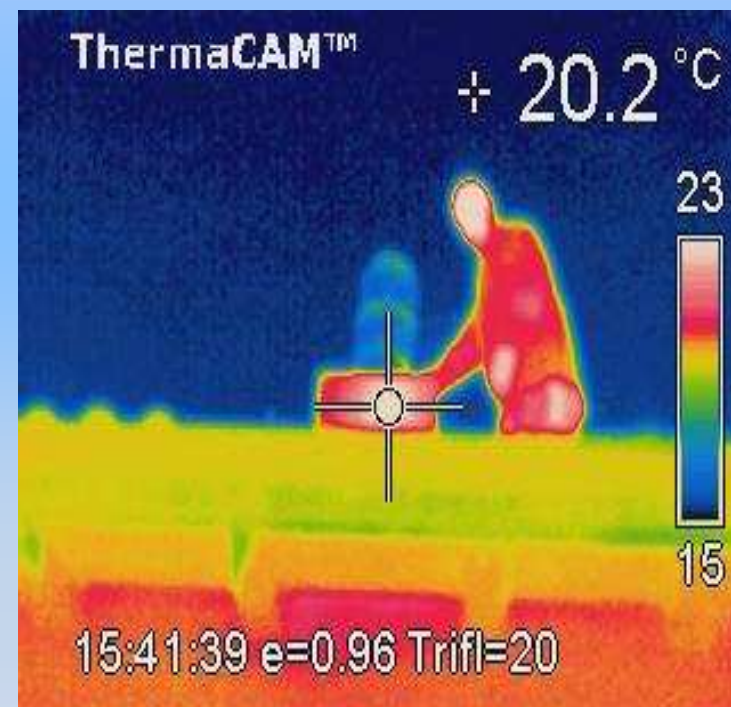
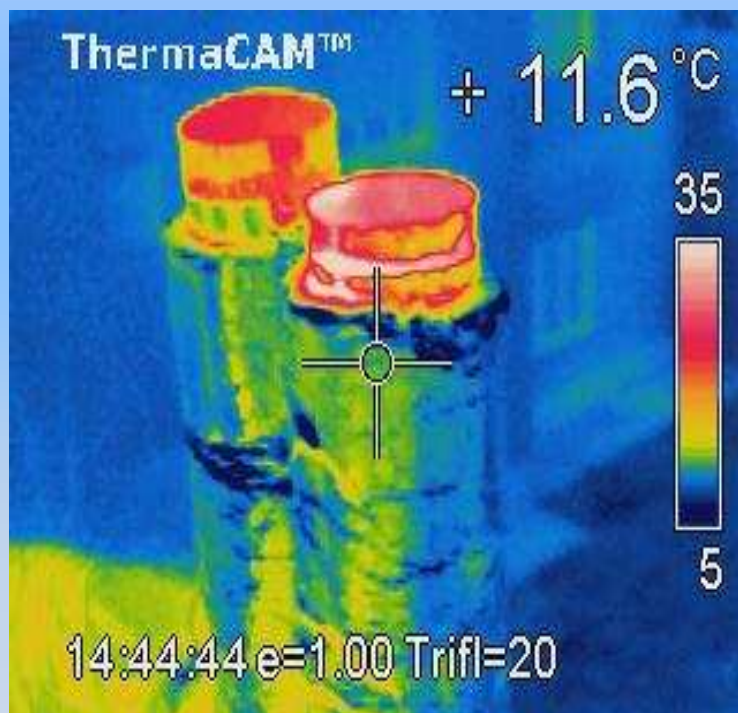
# Camini

## • VISTI AGLI INFRAROSSI



**COMANDO PROVINCIALE VIGILI DEL FUOCO – B E L L U N O**

# Camini



**COMANDO PROVINCIALE VIGILI DEL FUOCO – B E L L U N O**

# Camini

## ATTENZIONE NELLA COSTRUZIONE

- **Fuoco**
- **Ferro**
- **Legno**

**non vanno d'accordo**

# Camini

## ATTENZIONE NELLA GESTIONE

- **Prese d'aria ... (fondamentali)**
- **Pulizia dei canali**
- **Pulizia del camino**
- **Modifiche vietate**

fine

# Impianti fotovoltaici



***COMANDO PROVINCIALE VIGILI DEL FUOCO – B E L L U N O***

# Impianti fotovoltaici

L'installazione di un IMPIANTO FV PUO' in linea generale comportare:

➤ **AGGRAVIO DEL PREESISTENTE LIVELLO DI RISCHIO INCENDIO**

A causa di:

➤ **Caratteristiche elettriche/costruttive**

➤ **Modalità posa in opera**



**COMANDO PROVINCIALE VIGILI DEL FUOCO – B E L L U N O**

# Impianti fotovoltaici

**ATTENZIONE !!!**

**NON E' POSSIBILE mettere FUORI TENSIONE l'impianto FV in presenza di LUCE SOLARE**

- **Elemento di attenzione sia in fase di COSTRUZIONE che di MANUTENZIONE**
- **Elemento di attenzione anche in caso di INTERVENTO di SOCCORSO**
- **Rischio scivolamento in particolare con condizioni meteo (pioggia, neve, ...)**



**COMANDO PROVINCIALE VIGILI DEL FUOCO – BELLUNO**

# Impianti fotovoltaici



**COMANDO PROVINCIALE VIGILI DEL FUOCO – B E L L U N O**

# Neve

2009



***COMANDO PROVINCIALE VIGILI DEL FUOCO – B E L L U N O***

# Neve



... e la linea  
vita ?

# Neve

**I D.P.I. devono essere mantenuti, controllati e verificati secondo quanto previsto dalle norme e/o dal costruttore del dispositivo**

**Stessi principi valgono per le predisposizioni a cui eventualmente “attacciamo” i D.P.I.:**

- **linee di ancoraggio**
- **dispositivi di ancoraggio**
- **ganci di sicurezza da tetto**



# Neve



***COMANDO PROVINCIALE VIGILI DEL FUOCO – B E L L U N O***

# Neve



***COMANDO PROVINCIALE VIGILI DEL FUOCO – B E L L U N O***

# Neve



**Il nostro corpo  
non è un ancoraggio**

**COMANDO PROVINCIALE VIGILI DEL FUOCO – B E L L U N O**

Grazie per l'attenzione ...



Foto Zanfron

**COMANDO PROVINCIALE VIGILI DEL FUOCO - B E L L U N O**