

Melanoma: informazione e prevenzione

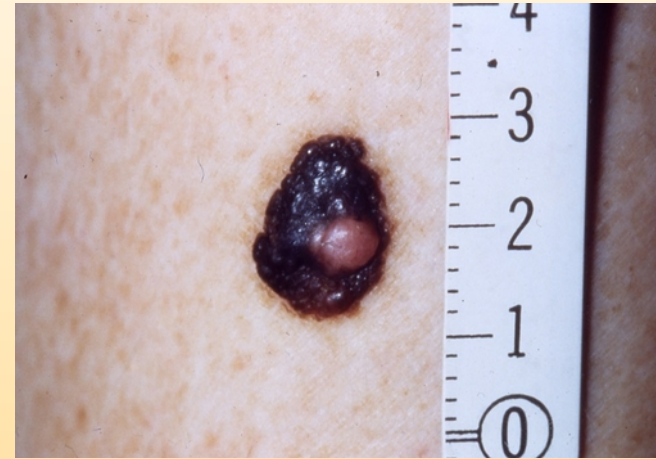


Prof. Carlo Riccardo Rossi

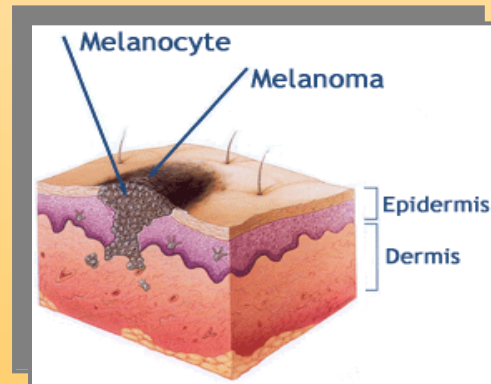
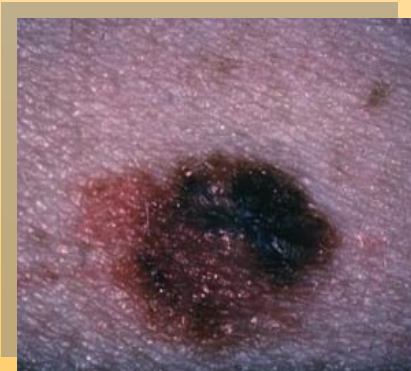
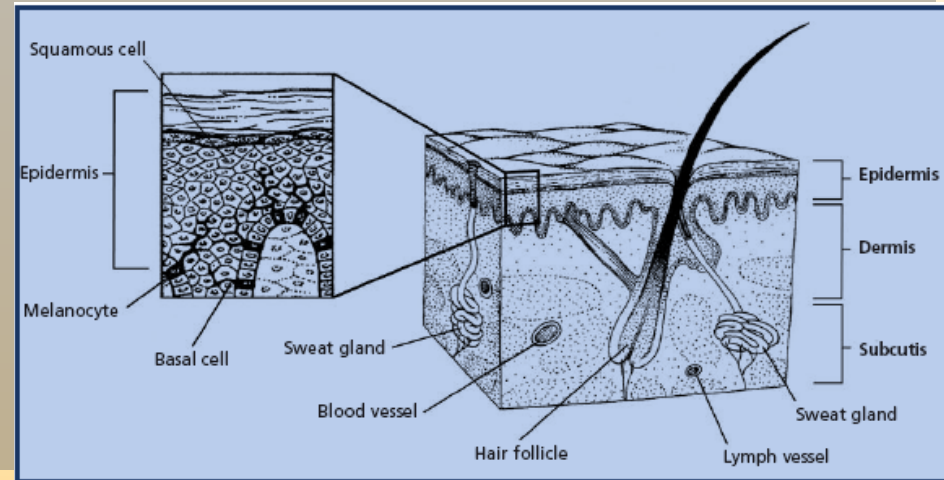
**ISTITUTO ONCOLOGICO VENETO
UNIVERSITA' DI PADOVA**



FORME CLINICHE



MELANOMA: CHE COS'È ?



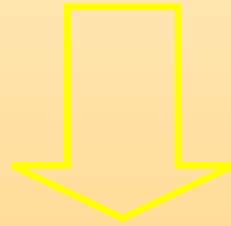
MELANOMA: QUALI "CAUSE" ?

**ECCESSIVA ESPOSIZIONE AI RAGGI ULTRAVIOLETTI
(UVA, UVB)**

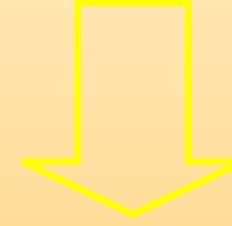


MELANOMA: PREVENZIONE

PRIMARIA



SECONDARIA



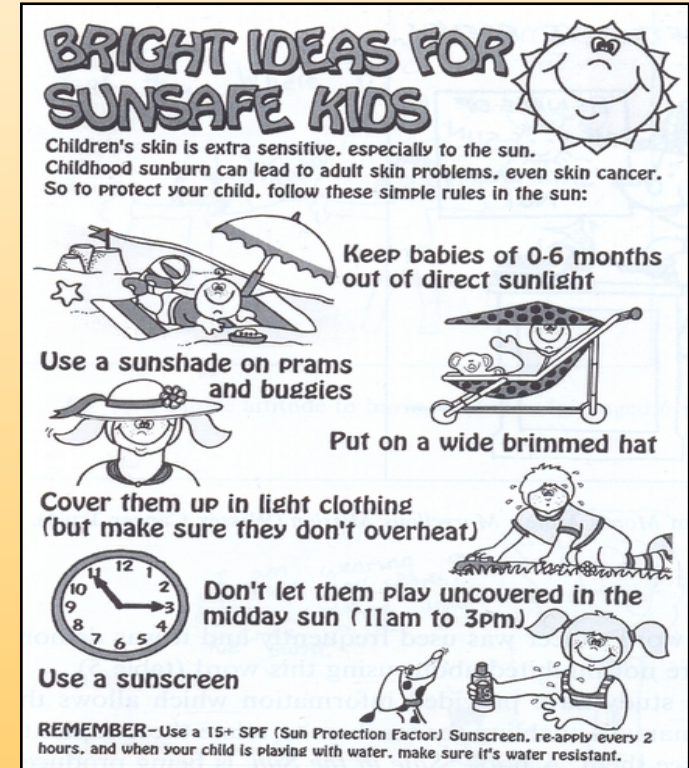
**EVITARE LE CAUSE
DI MALATTIA**

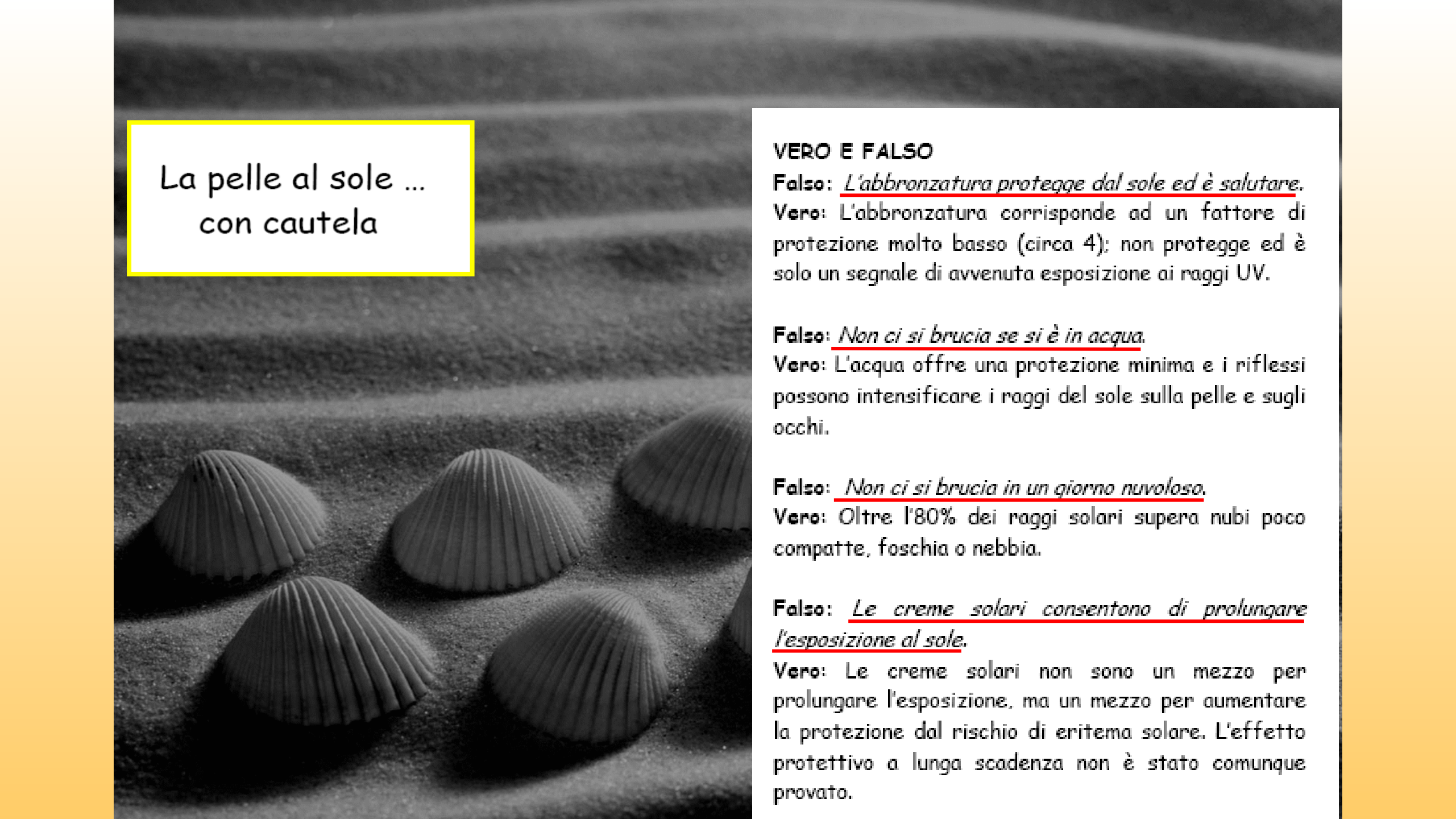


MELANOMA: PREVENZIONE PRIMARIA

- EVITARE L'ESPOSIZIONE AL SOLE DALLE 11 ALLE 16 (PICCO DI UVB)
- USARE CREMA SOLARE CON ELEVATO FATTORE DI PROTEZIONE ELEVATO
- INDOSSARE VESTIARIO ADEGUATO (T-SHIRTS, CAPPELLO)
- EVITARE L'USO DELLE LAMPADABBRONZANTI

DALL'INFANZIA





La pelle al sole ...
con cautela

VERO E FALSO

Falso: L'abbronzatura protegge dal sole ed è salutare.

Vero: L'abbronzatura corrisponde ad un fattore di protezione molto basso (circa 4); non protegge ed è solo un segnale di avvenuta esposizione ai raggi UV.

Falso: Non ci si brucia se si è in acqua.

Vero: L'acqua offre una protezione minima e i riflessi possono intensificare i raggi del sole sulla pelle e sugli occhi.

Falso: Non ci si brucia in un giorno nuvoloso.

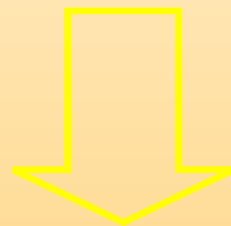
Vero: Oltre l'80% dei raggi solari supera nubi poco compatte, foschia o nebbia.

Falso: Le creme solari consentono di prolungare l'esposizione al sole.

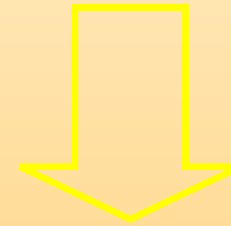
Vero: Le creme solari non sono un mezzo per prolungare l'esposizione, ma un mezzo per aumentare la protezione dal rischio di eritema solare. L'effetto protettivo a lunga scadenza non è stato comunque provato.

MELANOMA: PREVENZIONE

PRIMARIA



SECONDARIA



**DIAGNOSI
PRECOCE**

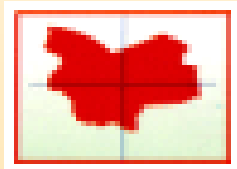
QUALI SONO I SOGGETTI A RISCHIO ?

- **FAMILIARITÀ**
- **PRECEDENTE DIAGNOSI DI MELANOMA**
- **CAPELLI ROSSO-BIONDI, CARNAGIONE CHIARA, DIFFICOLTÀ AD ABBRONZARSI (FOTOTIPO I-II)**
- **UNO O PIÙ NEVI >5 mm E DI FORMA IRREGOLARE**
- **ELEVATO N° DI NEVI**
- **UNO O PIÙ NEVI CONGENITI GRANDI (> 6 CM)**

IMPARARE A CONTROLLARE I PROPRI NEVI

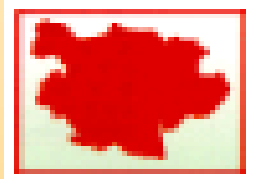


MELANOMA: PREVENZIONE SECONDARIA



A = ASIMMETRIA

forma irregolare, non rotonda



B = BORDI

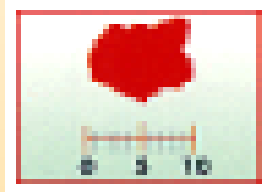
irregolari, frastagliati, non ben definiti



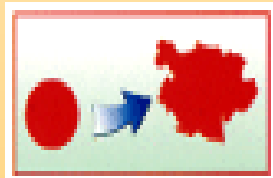
C = COLORAZIONE

disomogenea, a macchie,
dal grigio-rosa al marron-nero

MELANOMA: PREVENZIONE SECONDARIA

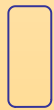


D = DIAMETRO
 $\geq 5 \text{ mm}$



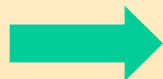
E = EVOLUZIONE
cambiamento: dimensione, forma,
colore, spessore, superficie

MELANOMA: EVOLUZIONE



VANTAGGI DELLA DIAGNOSI PRECOCE

**MELANOMA IN FASE DI
CRESCITA INIZIALE**



- **ASPORTAZIONE CHIRURGICA**
- **CONTROLLO AMBULATORIALE**

**MELANOMA IN FASE DI
CRESCITA AVANZATA**



- **INTERVENTI CHIRURGICI
COMPLESSI**
- **NECESSITÀ DI TERAPIE
ONCOLOGICHE**
- **ELEVATA PROBABILITÀ DI
RECIDIVA**