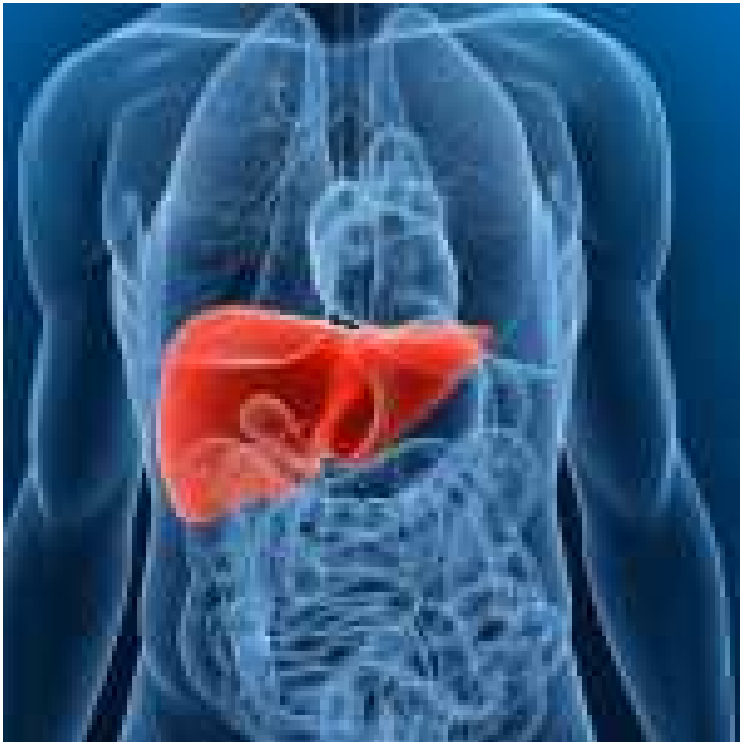


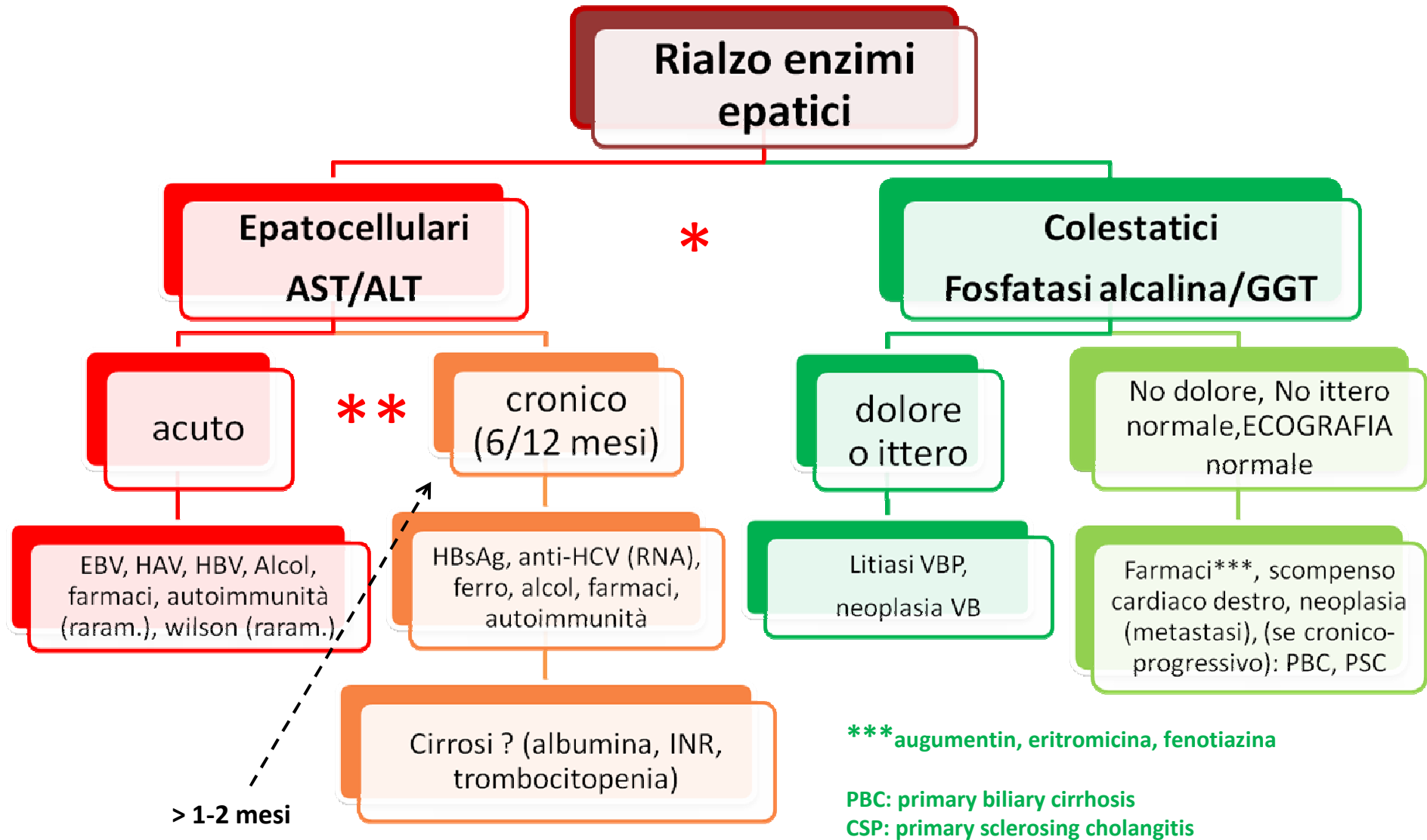


Gestione paziente con alterazione enzimi epatici





Gestione del paziente con alterati enzimi epatici

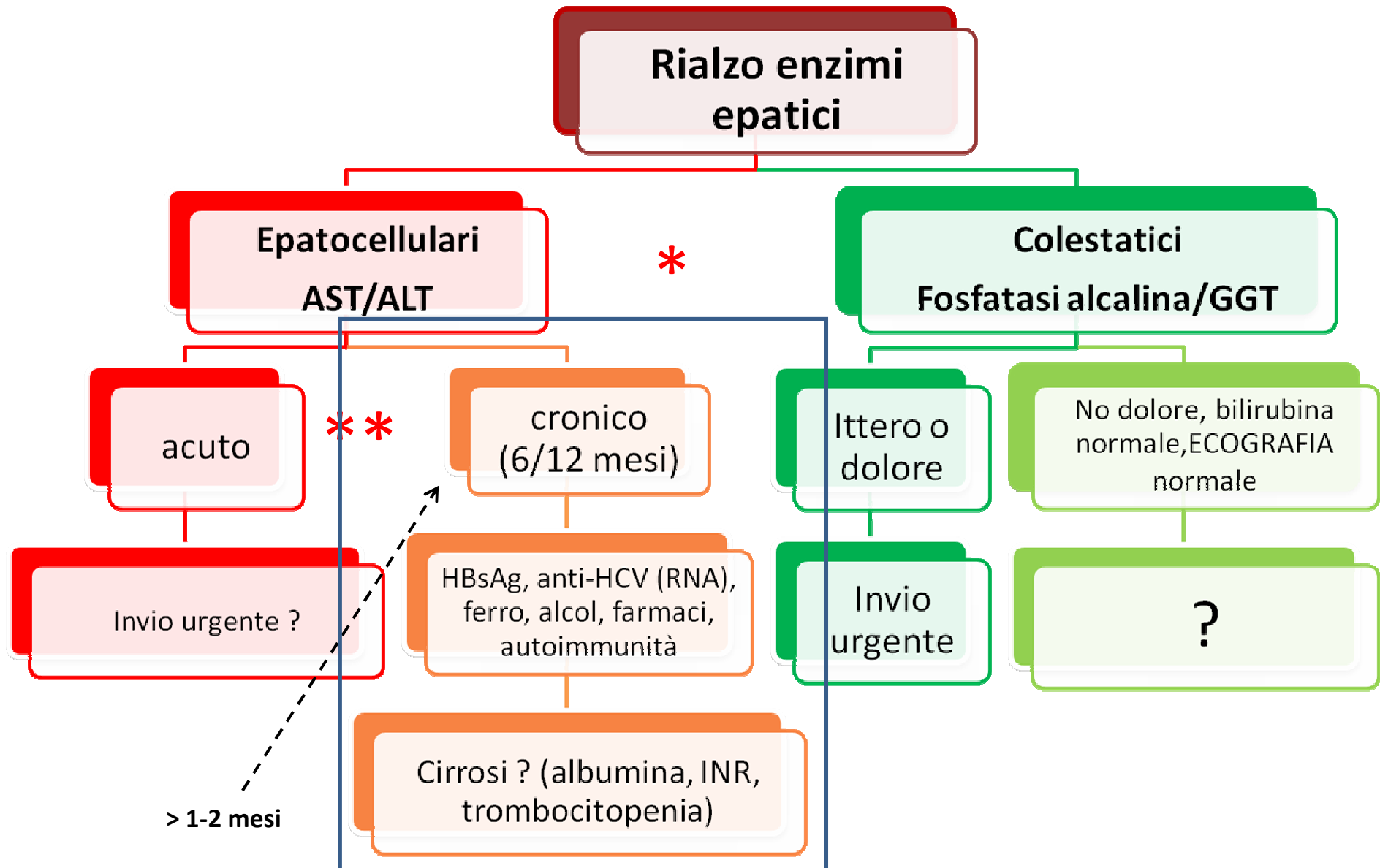


*attenzione alle forme miste... ** da valutare anche i livelli ad es. > 5-10 Norma (acuto)

Modificata da Fraser A NZFP 2007



Gestione del paziente con alterati enzimi epatici



*attenzione alle forme miste... ** da valutare anche i livelli ad es. > 5-10 N

Modificata da Fraser A NZFP 2007



Proposta di **ALGORITMO PER** paziente **ASINTOMATICO** con alterazione **TRANSAMINASI**

