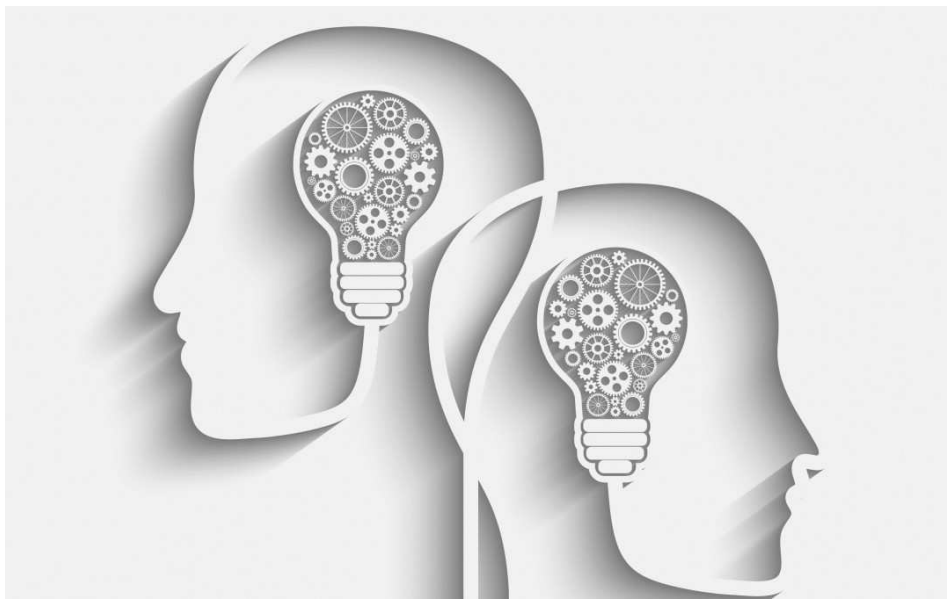


Progetto

SAFETY COACH SCHOOL



Proposta progettuale elaborata da: C.F.S. Belluno

Presentazione

I Sistemi di gestione della Sicurezza sul Lavoro (SGSL) sono oggi un tema di grande attualità. La progettazione e implementazione di un SGSL è, per un'impresa, un'operazione relativamente complessa che richiede un impegno di risorse umane ed economiche nonché una avanzata capacità gestionale, questo può diventare un vero e proprio ostacolo per le imprese di piccole-micro dimensioni.

Il nostro progetto si sviluppa con l'analisi diretta di alcune realtà aziendali, che volontariamente, faranno da "cavie" al fine di sperimentare un sistema Azienda-Scuola-Lavoratore che permetta di coniugare al meglio esigenze operative/organizzative sviluppando una sistema condiviso di gestione della sicurezza.

Il C.F.S. di Belluno con questo progetto ha l'obiettivo di:

-analizzare lo stato delle cose, capire dove e perché le procedure non funzionano, proporre un metodo di lavoro semplice ma applicabile alle Imprese locali, creare una banca dati comune che faciliti il lavoro gestionale dell'azienda e migliori la diffusione delle informazioni.
-rafforzare il rapporto scuola - impresa – lavoratore, con sistemi e strumenti facili ed immediatamente utilizzabili.

Il C.F.S. di Belluno, sulla scorta dell'esperienza maturata da oltre 60 anni di operatività, rendendosi Ente di riferimento per il settore, sia per quanto riguarda i Datori di Lavoro che i Lavoratori, propone questo progetto come punto centrale della rete dell'edilizia in Provincia di Belluno.

Soggetto attuatore

CFS Belluno

Destinatari

- Nella fase 1 e 2 verranno coinvolte minimo 6 aziende che sperimenteranno lo sviluppo del progetto nella forma e nei contenuti;
- nella fase 3 di creazione del portale, quanto realizzato precedentemente, verrà reso disponibile a tutte le aziende, ai lavoratori autonomi e al privato cittadino che è interessato direttamente a gestire la propria formazione, curriculum professionale e competenze acquisite sempre nell'ambito del settore edile.

FOCUS PROGETTUALE

Realizzazione di un'organizzazione che abbia il pieno controllo sulle componenti umane, tecniche e gestionali che andranno a determinare la qualità del servizio da offrire e il nascere di una cultura. Instaurare una collaborazione reciproca Scuola - Azienda che permetta di avviare una cooperazione dove entrambe le parti partecipano attivamente al cambiamento. Il processo di collaborazione potrà quindi portare alla realizzazione di uno strumento utile per l'attivazione di un Sistema di Gestione della Sicurezza il progetto parte con poche aziende per poi diffonderlo in maniera capillare al settore

OBIETTIVO C.F.S. BELLUNO

Impostare una collaborazione di fiducia dove essere una struttura organizzata che permette all'Azienda di richiedere un consulto, analizzare un problema, risolvere una questione.

OBIETTIVO AZIENDA

Usufruire dei servizi e delle consulenze della Scuola, acquisendo in un secondo momento una sorta di "Certificazione Sicurezza Lavoro".

OBIETTIVO LAVORATORE

Avere il quadro completo delle proprie competenze in tema di sicurezza, spendibile nel mondo del lavoro, integrato tra attività personale e aziendale.

Il progetto si articola nelle seguenti 3 fasi.

FASE 1.0 - SAFETY COACH

Promozione progetto

Il percorso prevede un primo step in cui si promuove il progetto, mediante tutti i media locali (cartacei, tv, radio, web) e contatto diretto con le aziende iscritte alla Cassa Edile di Belluno.

Invio comunicato stampa ai giornali, interviste radio, video, pubblicazioni web, mail e contatti telefonici

Aziende iscritte Cema BL

Incontro con le aziende - 1 incontro collettivo con tutte le aziende
Presentazione del progetto, scopo, mentalità e raccolta adesioni

Formazione gruppo lavoro aziendale - 1 incontro collettivo con i referenti delle aziende aderenti
Si cerca di formare un team di lavoro all'interno di ogni azienda
referente per azienda, esterni se presenti, strumento informatico per condivisione idee

Analisi azienda – n° 6 incontri totali

Si analizza lo stato attuale in maniera dettagliata, così da far emergere eventuali carenze normative sulle quali intervenire.

Checklist normativa documenti, riunione articolo 35, organigramma della sicurezza, analisi infortuni, ...

Brainstorming con gruppo lavoro – n° 1 incontro collettivo

Incontro collettivo con i referenti di ogni azienda per analizzare e confrontarsi sul percorso da svolgere operativamente con i lavoratori negli ambienti di lavoro.

Analisi dati raccolti e stato delle aziende, scelta strumenti di lavoro,...

FASE 2.0 - SAFETY SCHOOL

Analisi luoghi di lavoro (cantiere) – n° 12 visite in cantiere (2 cantieri per n° 6 aziende)

Visite da parte della Scuola per analizzare la realtà operativa.

Visione documenti presenti (cantiere, attrezzature, etc), definizione di eventuali procedure comportamentali, verifica ruoli persone presenti, verifica attrezzature, ecc.

Brainstorming aziendale – n° 6 incontri

Incontro con l'azienda per analizzare e confrontarsi su quanto rilevato.

Verifica strumenti di lavoro adottati, analisi dati raccolti, impressioni sulla seconda fase del progetto.

Brainstorming con gruppo lavoro – n° 1 incontro collettivo

Incontro collettivo con le azienda per analizzare e confrontarsi sul percorso svolto e sull'utilità dei servizi applicati.

Condivisione dati raccolti, verifica servizio fornito alle aziende, elaborazione risultati ottenuti.

FASE 3.0 - SAFETY COACH SCHOOL

Realizzazione strumento informatico

Creazione di un portale web strutturato con un database e accessibile all'Azienda e ai Lavoratori. La struttura informatica viene gestita dalla Scuola. I dati inseriti saranno composti da quanto raccolto nelle Fasi 1.0 e 2.0, quindi comprenderanno dati di carattere generale, normativo, operativo. Tutti i contenuti saranno aggiornati dall'Azienda e dalla Scuola, fornendo così un servizio di aggiornamento costante e soprattutto dinamico.

Si andrà a creare un ambiente virtuale dove tutti i soggetti potranno trovare dati "certificati", che permettano di ottimizzare la condivisione di informazioni.

Si propone poi la possibilità di aprire un accesso dedicato anche al CSE, per quanto riguarda la sezione "Cantieri".

Si propone poi una possibile una collaborazione con gli enti preposti al controllo, con accesso dedicato, i quali potranno verificare virtualmente lo stato e la veridicità dei certificati.

Successivamente il processo può portare ad una "**Certificazione Sicurezza Lavoro**" dove la Scuola si fa garante, previa collaborazione e firma di accordo con enti preposti al controllo, andando a certificare che l'Azienda ha tutti i requisiti conformi alla normativa in vigore come per esempio la formazione, sorveglianza sanitaria, dispositivi protezione individuale, organico medio, assicurazioni PAT Inail, etc etc.

Fase progettuale	importo
FASE 1.0 - SAFETY COACH	€ 6.000,00
FASE 2.0 - SAFETY SCHOOL	€ 4.800,00
FASE 3.0 - SAFETY COACH SCHOOL	€ 40.000,00
Costo totale del progetto TOT	€ 50.800,00 + IVA

Importo del co-finanziamento dell'O.P.C. di Belluno (50%)	€ 25.000,00 + IVA
Importo RICHIESTO IVA compresa	€ 30.500,00