



SPISAL ULSS 16 – Padova
Programma Regionale Epidemiologia Occupazionale

dott. Roberto Agnesi

Comitato di Coordinamento
provincia di Belluno – 7 aprile 2011

Il contesto produttivo locale e le condizioni di
sicurezza e salute della popolazione lavorativa:
Infortunati e Malattie Professionali



PREO



Prossima uscita: Atlante infortuni per provincia

REGIONE DEL VENETO

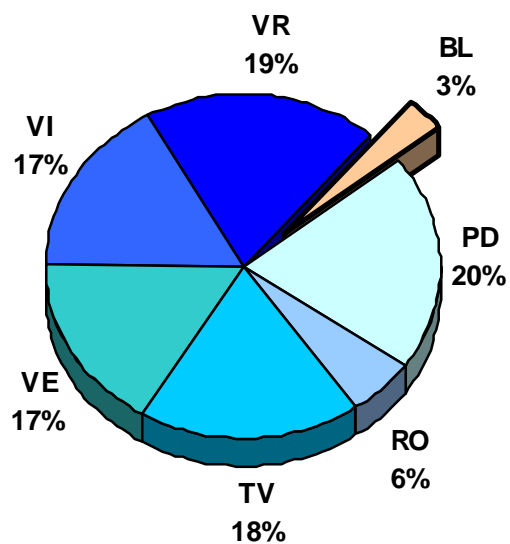
Gli infortuni sul lavoro
STRADALI

Anni 2004-2008

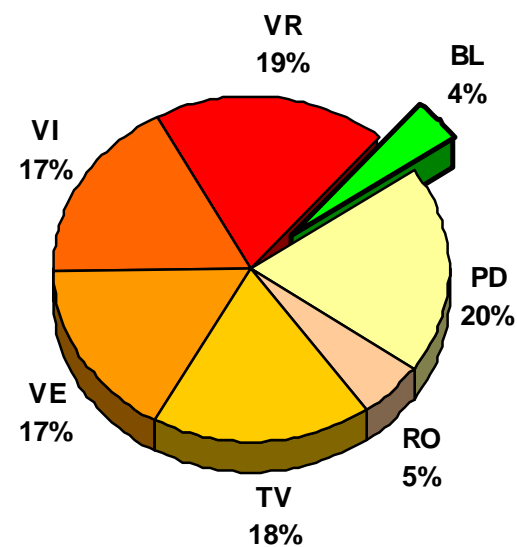


Contesto produttivo dati Infocamere e INAIL

Unità locali INFOCAMERE 2009



PAT INAIL 2009



Contesto produttivo dati Infocamere e INAIL

Agrindustria

Gruppi ATECO 91	Veneto FONTI			Belluno FONTI		
	Unità Locali Infocamere	PAT INAIL Frequenza Gruppi ATECO	Differenza	Unità Locali Infocamere	PAT INAIL Frequenza Gruppi ATECO	Differenza
A Agricoltura	78.071	3.427	74.644	2.175	164	2.011
B Pesca	2.976	628	2.348	9	3	6
C Estrazioni	524	375	149	59	34	25
D Manifatturiere	76.655	73.380	3.275	3.107	2.689	418
E Energia Elettrica Gas Acqua	611	305	306	52	33	19
F Costruzioni	72.779	69.850	2.929	3.054	2.924	130
G Commercio	128.042	71.907	56.135	5.159	2.949	2.210
H Alberghi e Ristoranti	28.961	23.694	5.267	2.393	1.695	698
I Trasporti Magazzinaggio e Comunicazioni	19.907	17.753	2.154	712	547	165
J Intermediazione finanziaria	13.805	3.110	10.695	584	109	475
K Attività Immobiliari, Noleggio (somm. lavoro), Informatica	67.566	38.044	29.522	1.818	1.318	500
L Pubblica amministrazione		1.750	-1.750		220	-220
M Istruzione	2.296	3.675	-1.379	97	145	-48
N Sanità	2.399	6.393	-3.994	622	207	415
O Altri servizi pubblici altri o non codificati	20.638 ...	19.897 29.741	741 ...	513 933	782 1.072	-269 ...
TOTALE UNITA' LOCALI / PAT	521.693	363.929	157.764	20.774	14.891	5.883



Contesto produttivo UL Infocamere e PAT INAIL

Dettaglio attività MANIFATTURIERO	INFOCAMERE	INAIL
DA Industria alimentare	347	345
DB Industria tessile	130	122
DC Industria conciaria	15	13
DD Industria legno	457	441
DE Industria carta	110	71
DF Industria petrolio	4	1
DG Industria chimica	16	20
DH Industria gomma	53	52
DI Industria non metalliferi	125	123
DJ Industria metalli	498	476
DK Industria meccanica	268	265
DL Industria elettrica	794	662
DM Industria mezzi trasporto	14	3
DN Altre industrie	276	224

Infocamere, al momento, non contiene al momento informazioni aggiornate sul numero di addetti.

Nell'archivio INAIL delle PAT sono contenute stime sui lavoratori dipendenti (su base salariale) e le dichiarazioni sul numero di artigiani



Contesto produttivo dati Infocamere e INAIL

INAIL ha il vantaggio di contenere un'altra informazione sul rischio lavorativo che è specifica di ogni gruppo di lavoratori ("cosa fanno i lavoratori ?" invece di "che cosa produce l'azienda ?")

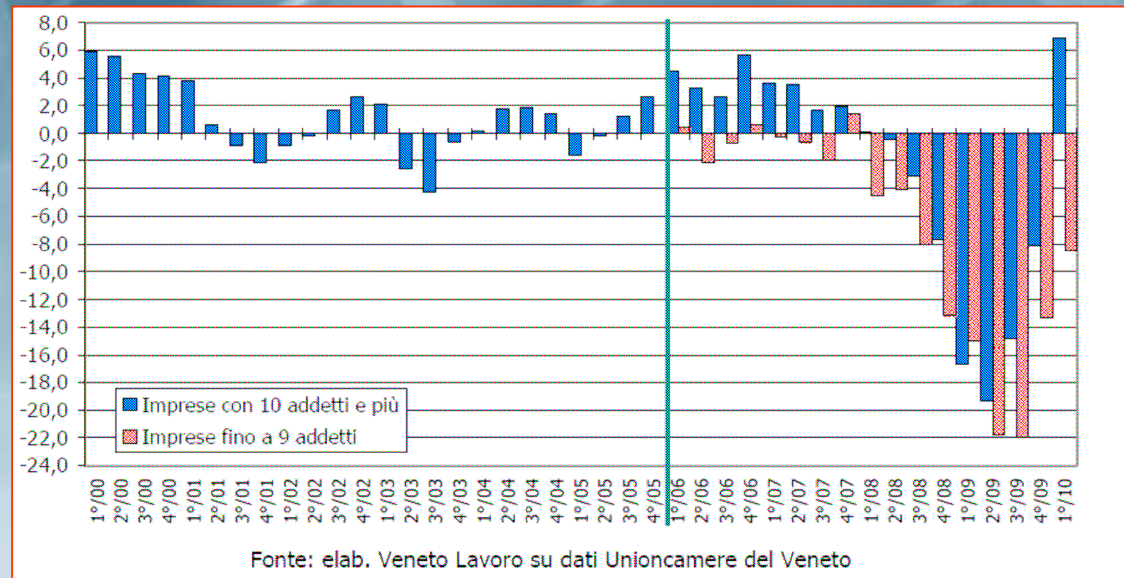
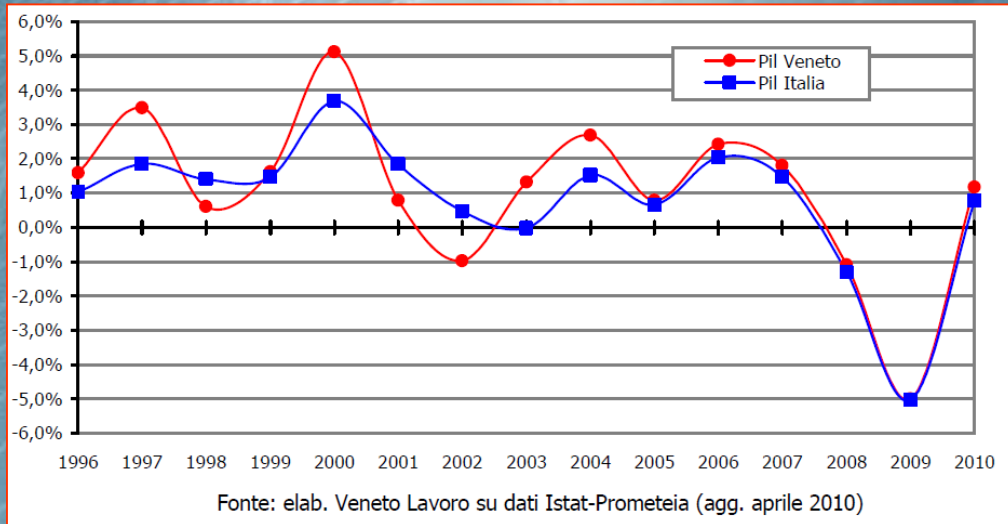
Pertanto, i dati che seguono sono organizzati per comparti in funzione della **voce di tariffa** e non del codice ATECO

Altre fonti

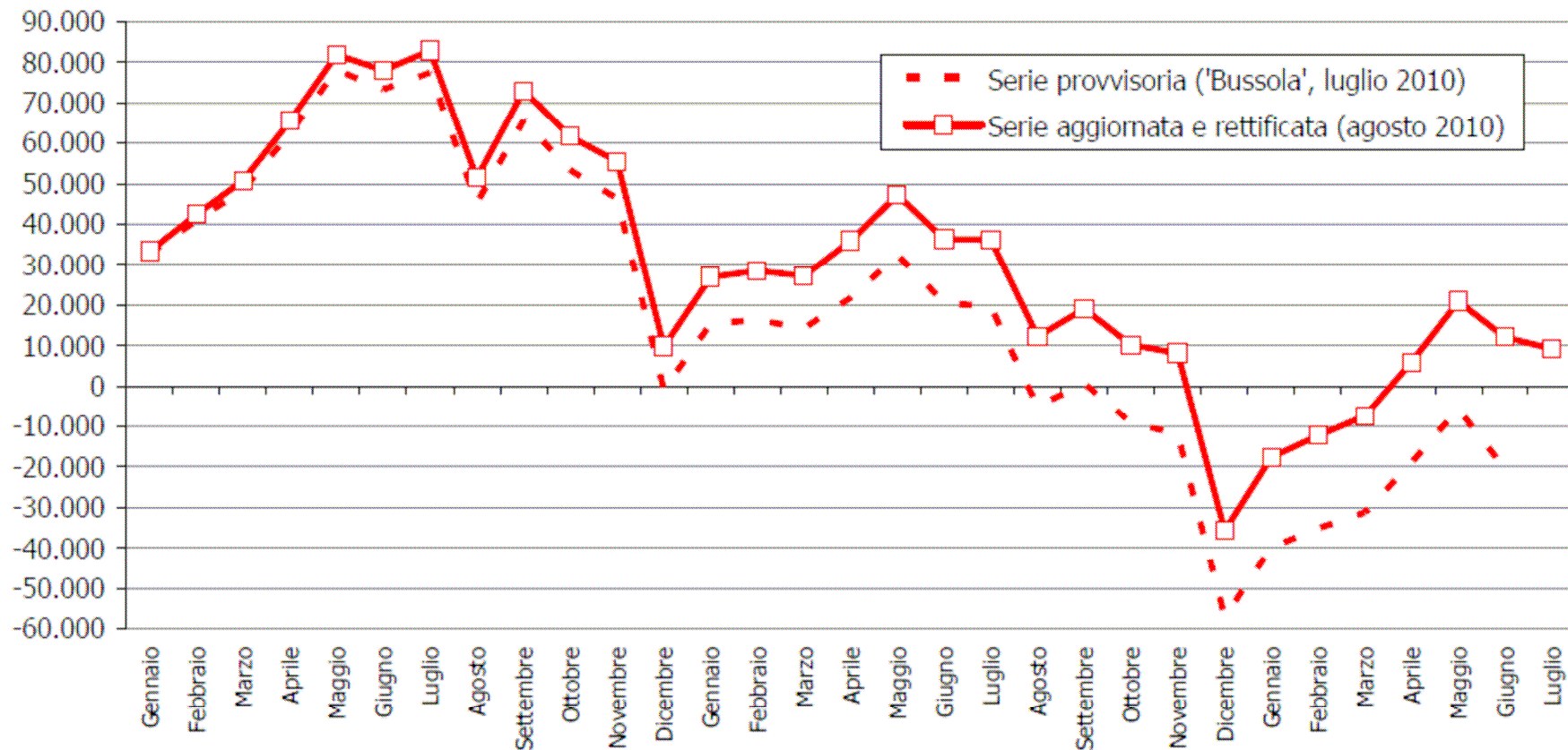
Le rilevazioni ISTAT contengono informazioni sul numero di occupati ma sono il risultato di indagini campionarie.

Veneto Lavoro registra le comunicazioni di assunzione o di cessazione del rapporto di lavoro; utile per evidenziare i saldi fra entrate e uscite ma, per ora, non consente di avere informazioni complete sul numero di addetti

La crisi economica

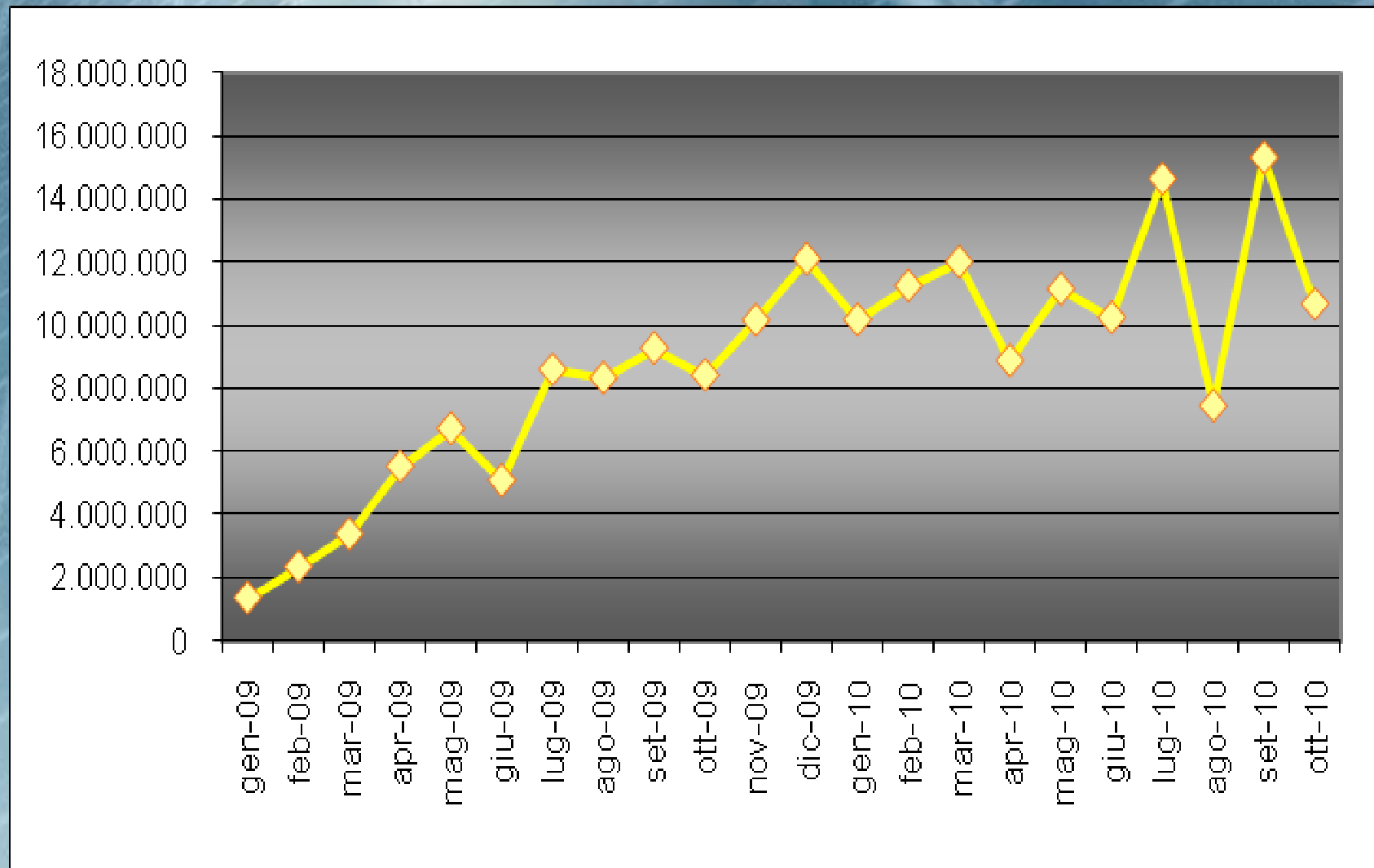


Gli effetti sui Lavoratori



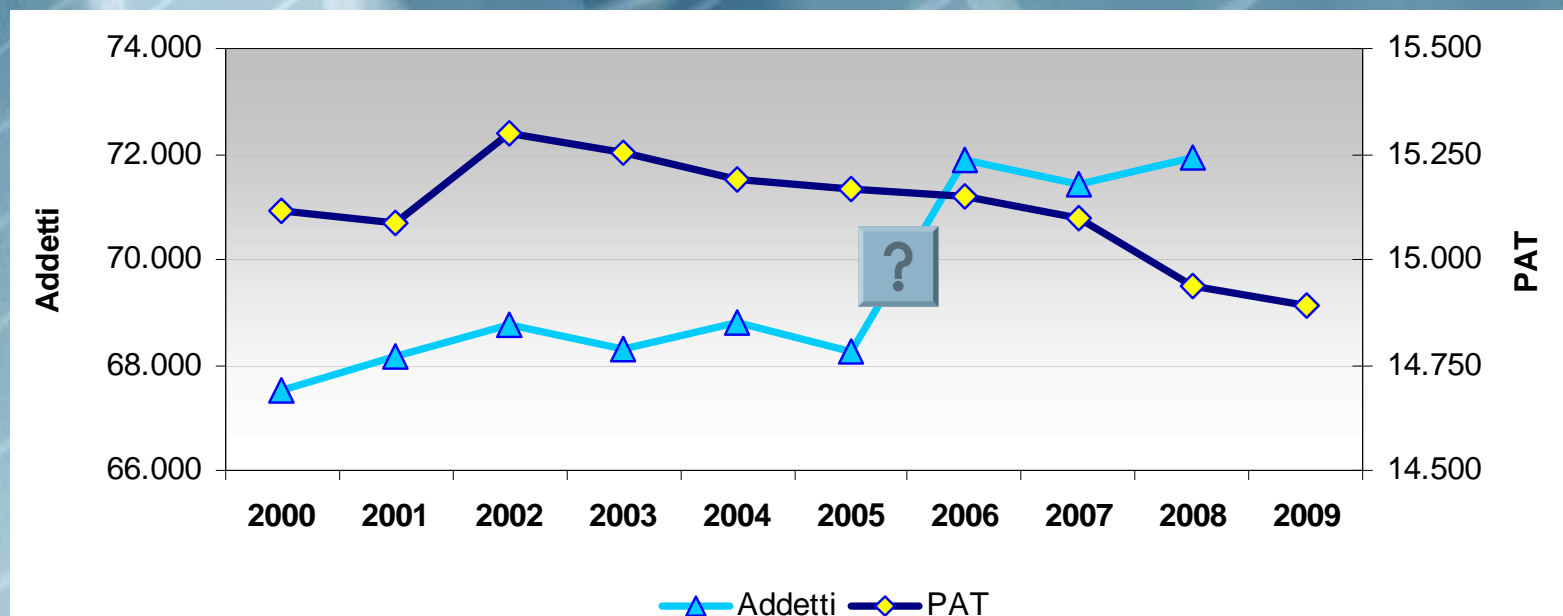
Fonte: elab. Veneto Lavoro su dati Silv (estrazione del 3 luglio 2010)

La cassa integrazione

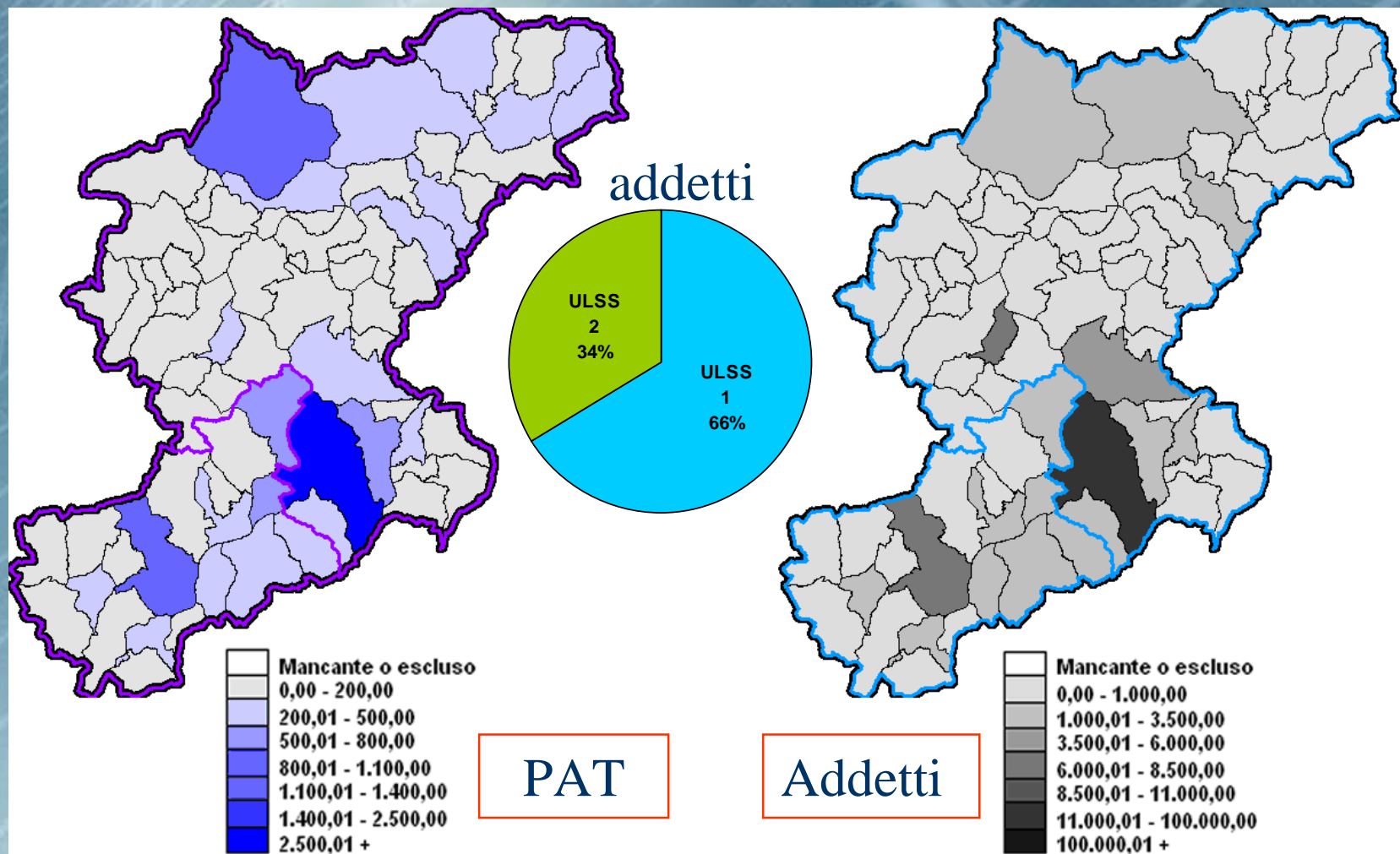


PAT INAIL e addetti stimati (settore industria e artigianato)

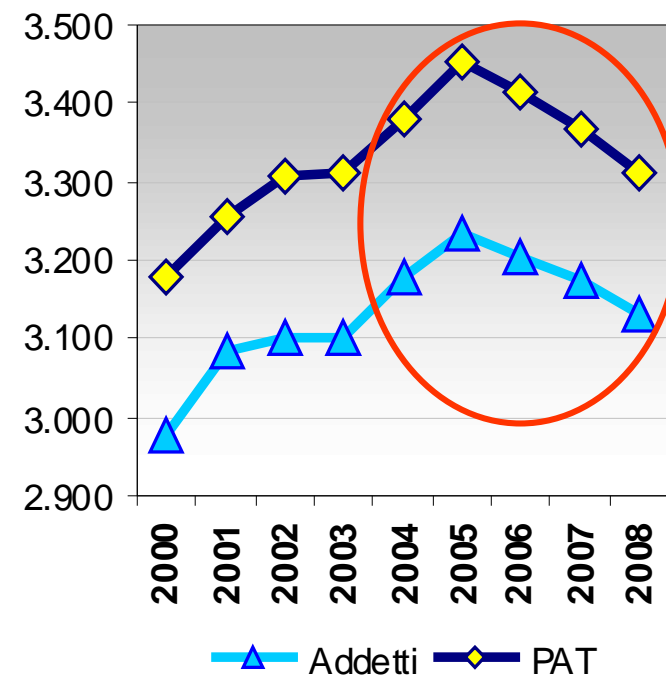
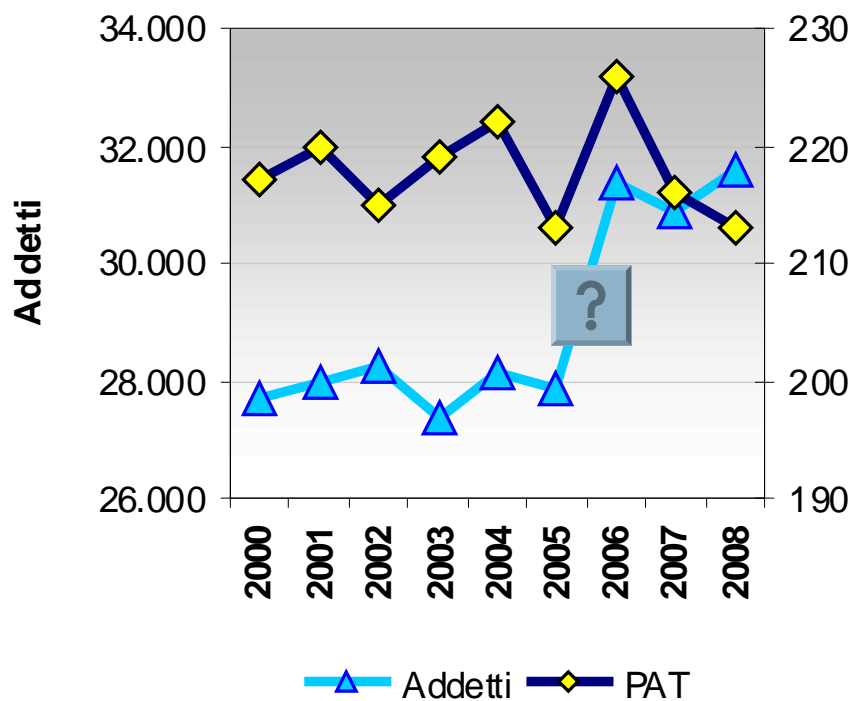
		2000	2001	2002	2003	2004	2005	2006	2007	2008	2009
Aziende Totali	PAT	15.115	15.089	15.296	15.252	15.189	15.164	15.149	15.100	14.937	14.891
	Addetti	67.514	68.172	68.777	68.301	68.823	68.231	71.885	71.447	71.909	n.d.
	<i>Addetti Dipendenti</i>	58.690	59.647	60.379	60.015	60.681	60.087	63.716	63.297	63.814	n.d.
	<i>Addetti Artigiani</i>	8.824	8.525	8.231	8.089	8.054	8.055	8.065	8.052	8.002	n.d.
	<i>Addetti speciali</i>	n.d.	n.d.	166	196	88	89	103	98	93	n.d.
Aziende con più di 30 addetti	PAT	217	220	215	219	222	213	226	216	213	n.d.
	Addetti	27.687	27.993	28.260	27.353	28.110	27.855	31.373	30.855	31.574	n.d.
Lavoratori autonomi	PAT	3.178	3.255	3.309	3.313	3.381	3.452	3.414	3.366	3.310	n.d.
	Addetti	2.976	3.084	3.103	3.102	3.178	3.236	3.203	3.173	3.132	n.d.
Numero contratti Interinali		n.d.	n.d.	n.d.	n.d.	n.d.	n.d.	4.728	4.783	3.533	1.739



PAT e addetti nel territorio



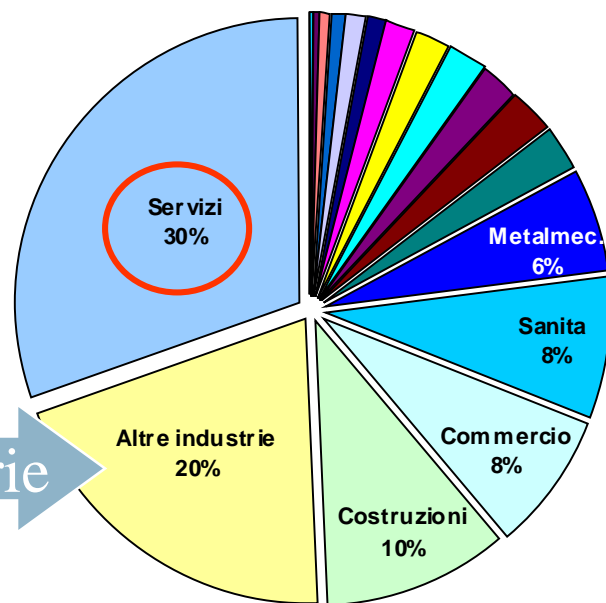
Aziende con oltre 30 addetti – Lavoratori autonomi



Addetti per comparto

(tutte le aziende)

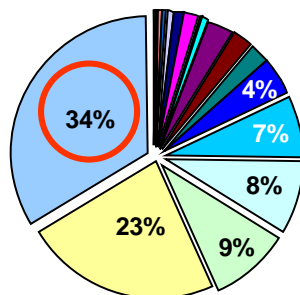
Provincia di Belluno



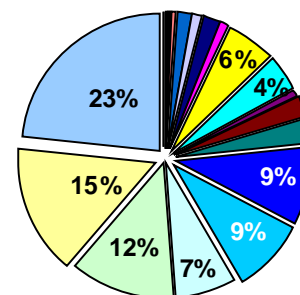
- Industria Conciaria
- Elettricità Gas Acqua
- Sconosciuto
- Industria Gomma
- Estrazioni minerali
- Agrindustria e pesca
- Industria Carta
- Industria Alimentare
- Industria Tessile
- Industria Chimica e Petrolio
- Metallurgia
- Ind. Trasf. Non metaliferi
- Industria Elettrica
- Trasporti
- Industria Legno
- Metalmeccanica
- Sanita
- Commercio
- Costruzioni
- Altre industrie
- Servizi

occhialerie

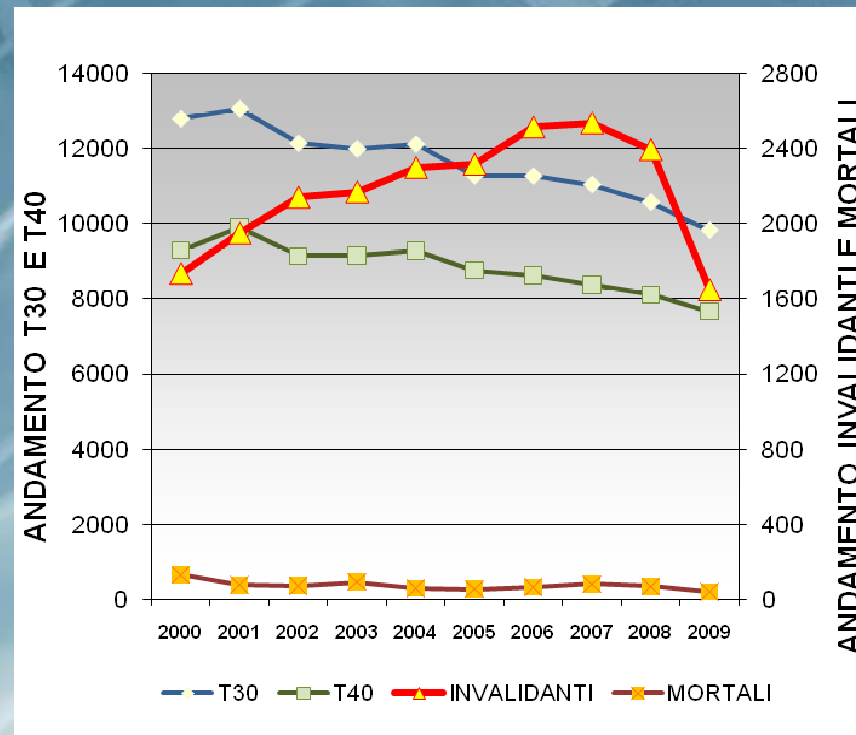
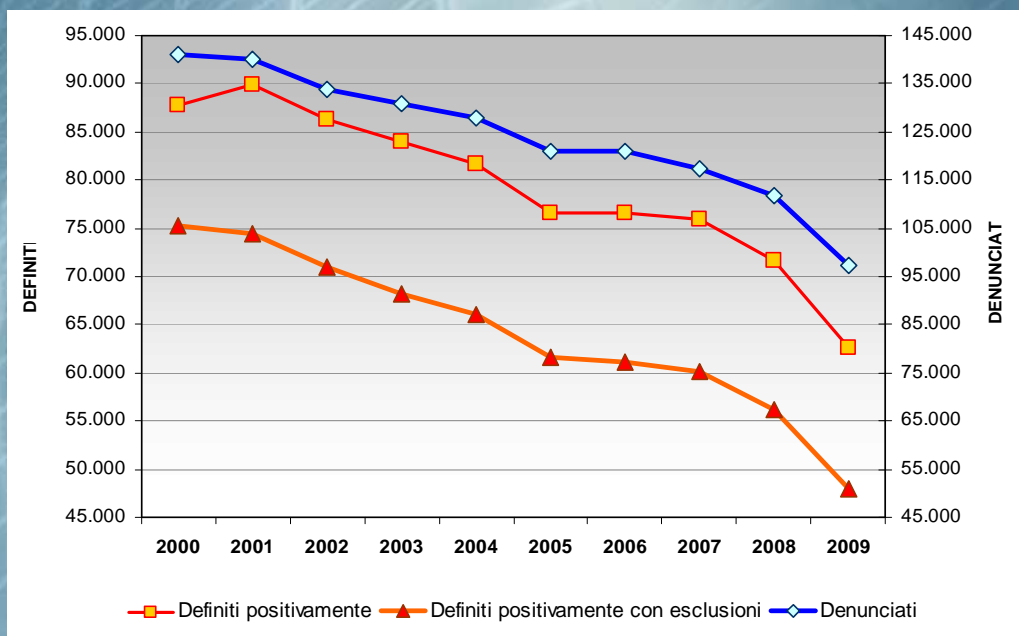
ULSS 1



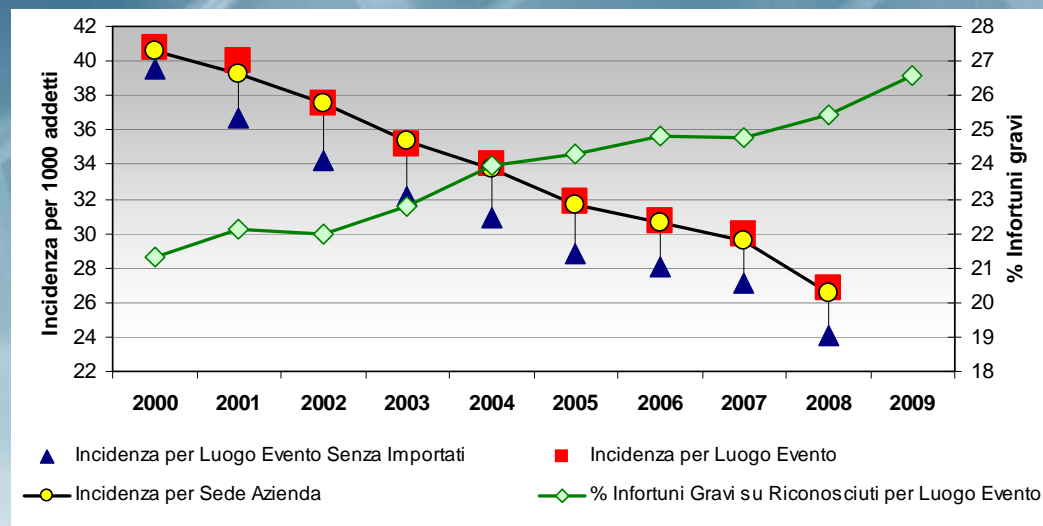
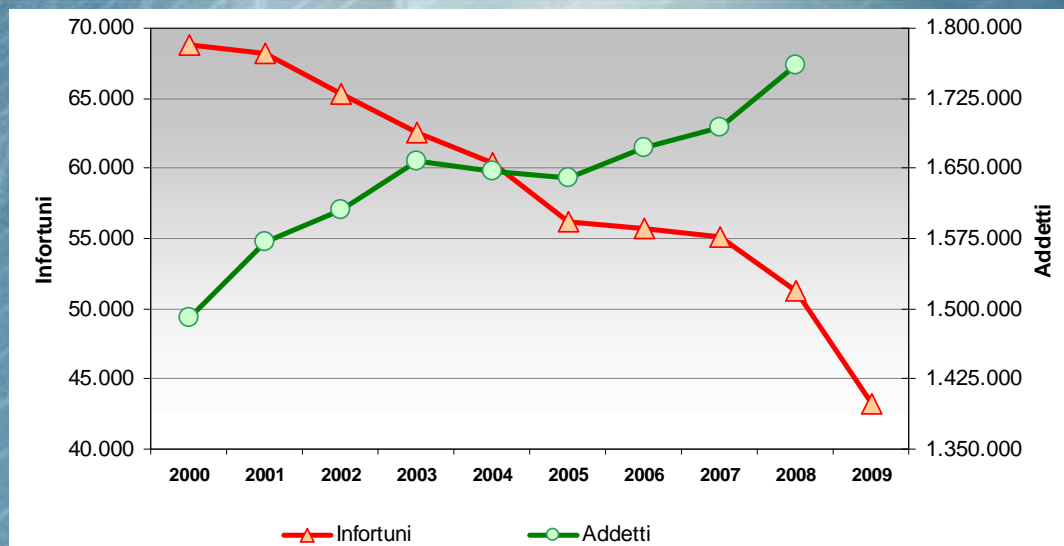
ULSS 2



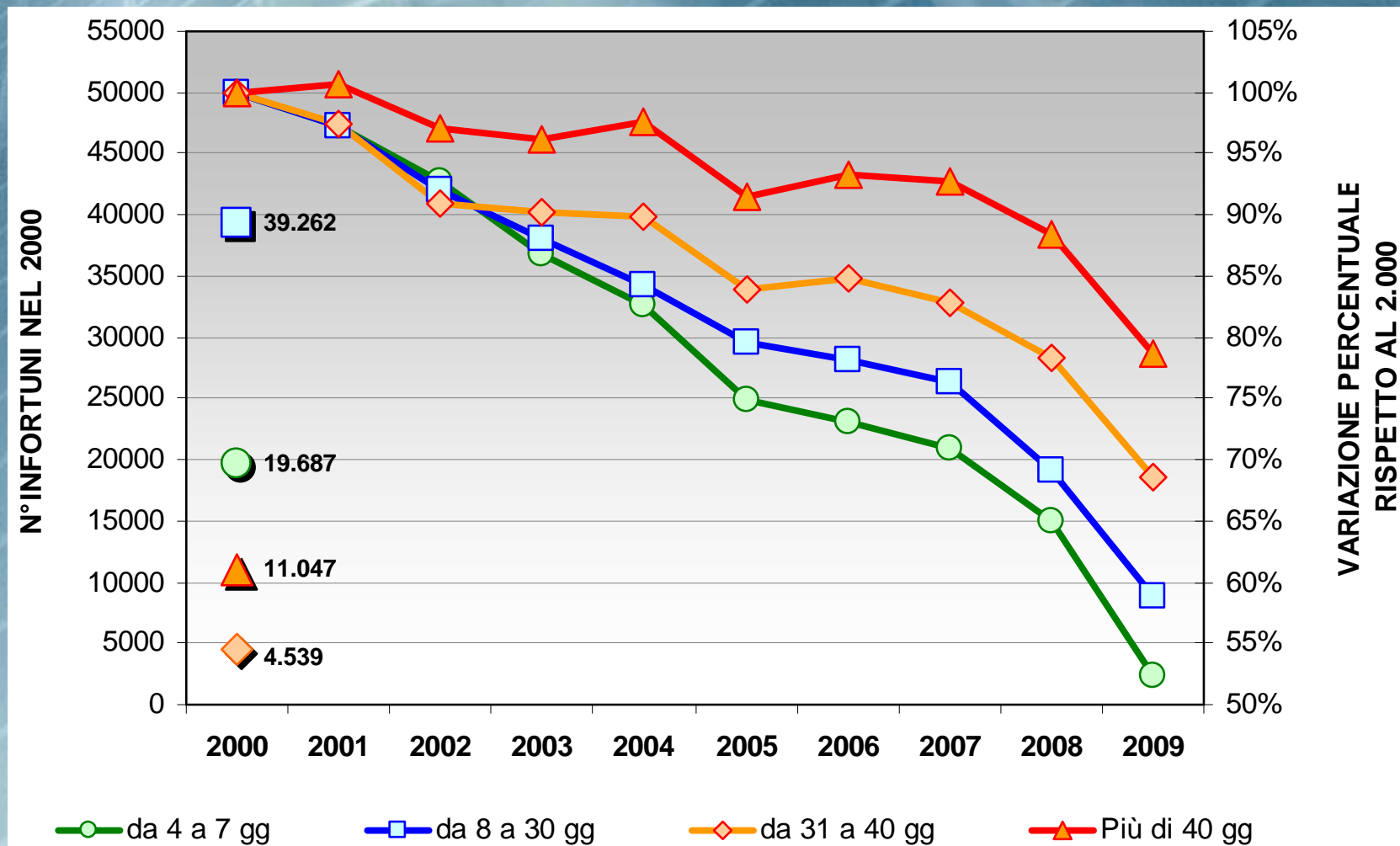
Gli infortuni in Veneto



Diminuiscono gli infortuni lievi (e i tassi di incidenza)

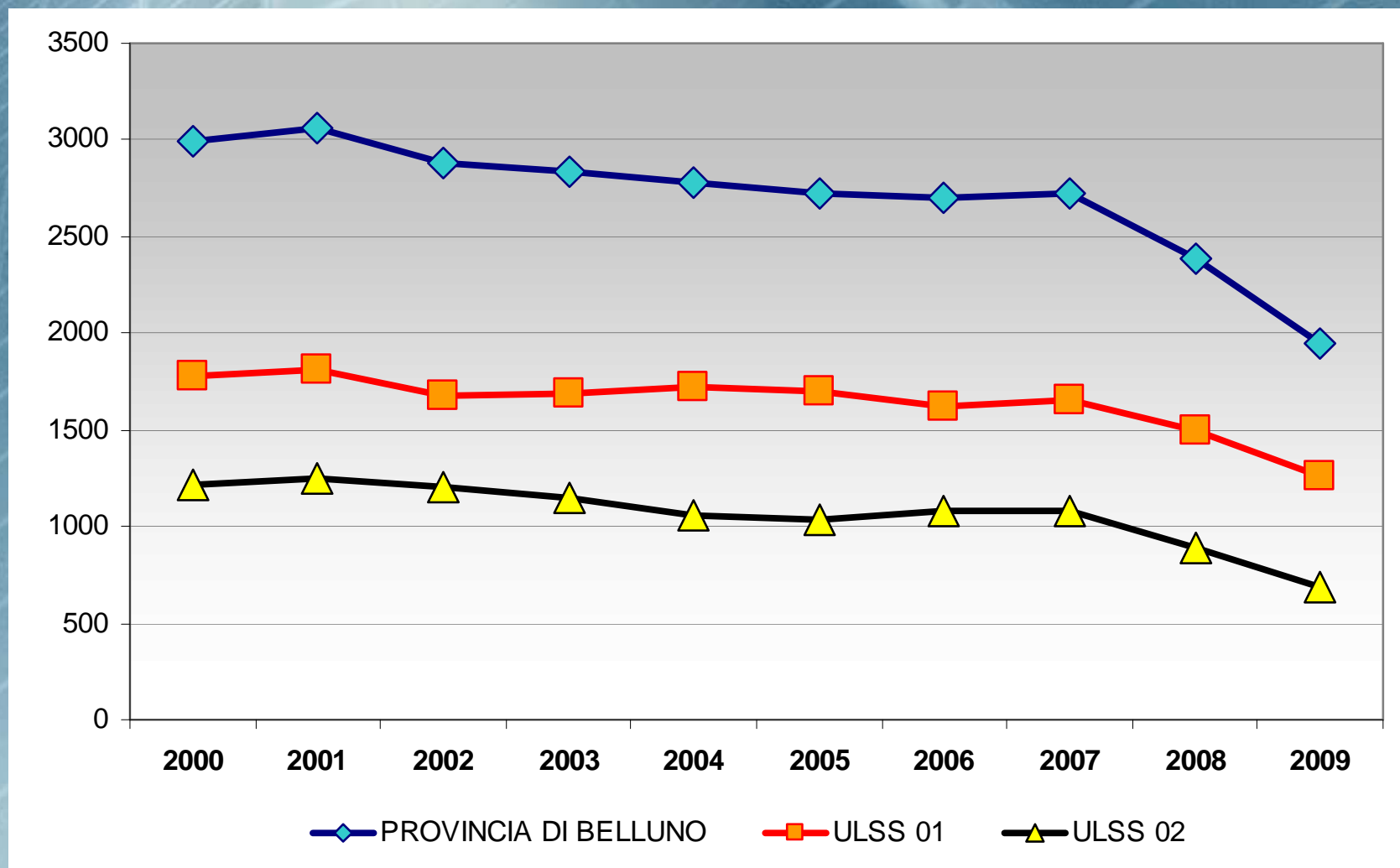


Sottonotifica dei casi lievi ?



Belluno

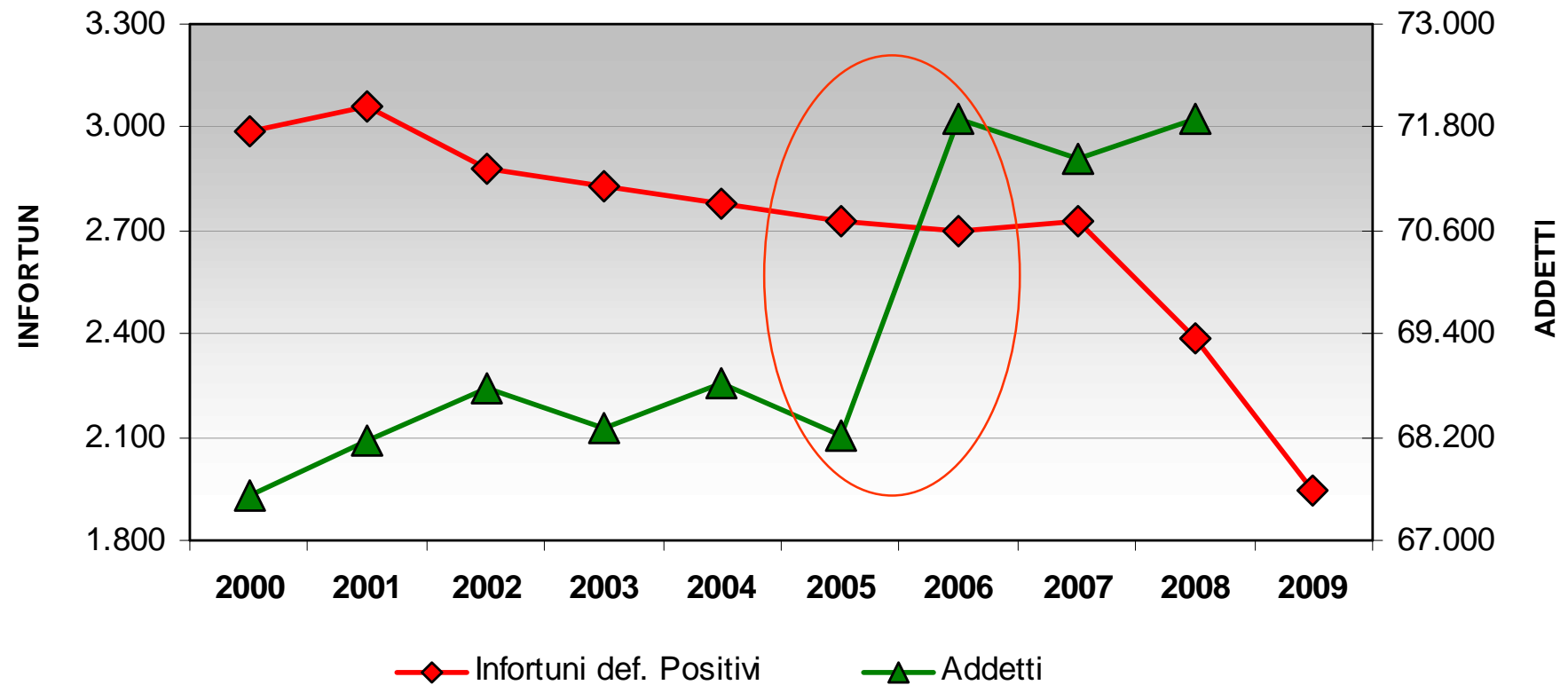
(definizioni positive con esclusioni)



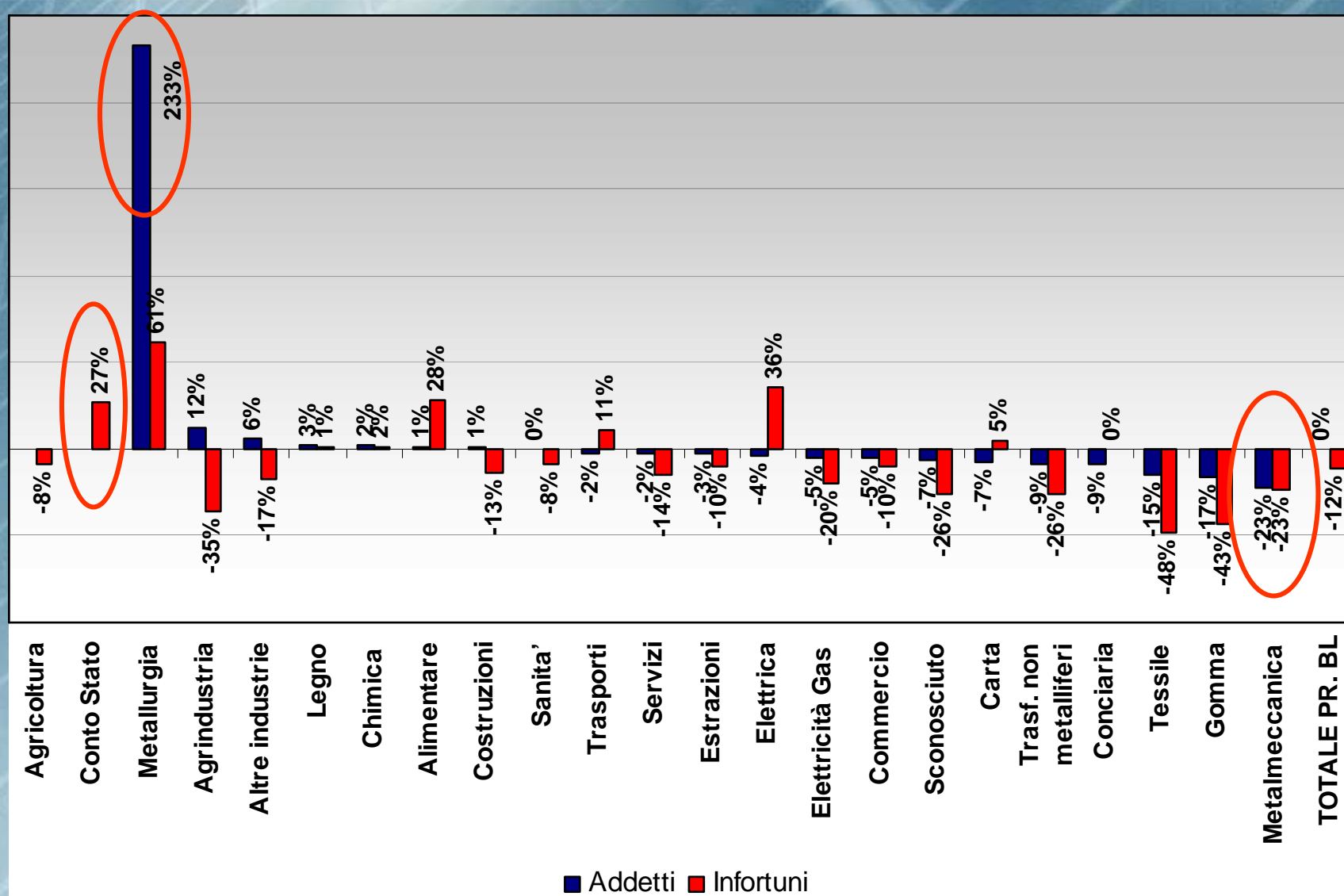
Infortunati prov. Belluno

VENETO	2000	2001	2002	2003	2004	2005	2006	2007	2008	2009
Dipendenti Industria	60.960	60.743	57.580	55.217	53.232	49.601	49.629	49.258	45.893	38.604
Artigiani e loro familiari	7.879	7.455	7.710	7.327	7.113	6.574	6.128	5.831	5.332	4.684
Totale Industria, Artigianato e Servizi	68.839	68.198	65.290	62.544	60.345	56.175	55.757	55.089	51.225	43.288
Dipendenti Conto Stato	724	776	702	888	962	998	1.039	987	1.119	1.043
Agricoltura	5.630	5.470	4.944	4.732	4.704	4.509	4.386	4.025	3.774	3.573
Totale Settori	75.193	74.444	70.936	68.164	66.011	61.682	61.182	60.101	56.118	47.904
BELLUNO	2000	2001	2002	2003	2004	2005	2006	2007	2008	2009
Dipendenti Industria	2.481	2.565	2.455	2.337	2.266	2.237	2.267	2.278	1.979	1.591
Artigiani e loro familiari	330	279	245	291	309	265	238	229	203	157
Totale Industria, Artigianato e Servizi	2.811	2.844	2.700	2.628	2.575	2.502	2.505	2.507	2.182	1.748
Dipendenti Conto Stato	32	46	43	64	66	79	62	79	79	70
Agricoltura	148	172	139	140	138	144	134	140	123	124
Totale Settori	2.991	3.062	2.882	2.832	2.779	2.725	2.701	2.726	2.384	1.942
ULSS 01	2000	2001	2002	2003	2004	2005	2006	2007	2008	2009
Dipendenti Industria	1.504	1.549	1.448	1.417	1.431	1.417	1.392	1.395	1.266	1.059
Artigiani e loro familiari	182	156	143	159	174	154	132	142	113	89
Totale Industria, Artigianato e Servizi	1.686	1.705	1.591	1.576	1.605	1.571	1.524	1.537	1.379	1.148
Dipendenti Conto Stato	25	35	33	38	47	50	42	56	57	47
Agricoltura	64	71	58	69	71	74	56	56	57	66
Totale Settori	1.775	1.811	1.682	1.683	1.723	1.695	1.622	1.649	1.493	1.261
ULSS 02	2000	2001	2002	2003	2004	2005	2006	2007	2008	2009
Dipendenti Industria	977	1.016	1.007	920	835	820	875	883	713	532
Artigiani e loro familiari	148	123	102	132	135	111	106	87	90	68
Totale Industria, Artigianato e Servizi	1.125	1.139	1.109	1.052	970	931	981	970	803	600
Dipendenti Conto Stato	7	11	10	26	19	29	20	23	22	23
Agricoltura	84	101	81	71	67	70	78	84	66	58
Totale Settori	1.216	1.251	1.200	1.149	1.056	1.030	1.079	1.077	891	681

Diminuiscono soprattutto nel 2008-2009

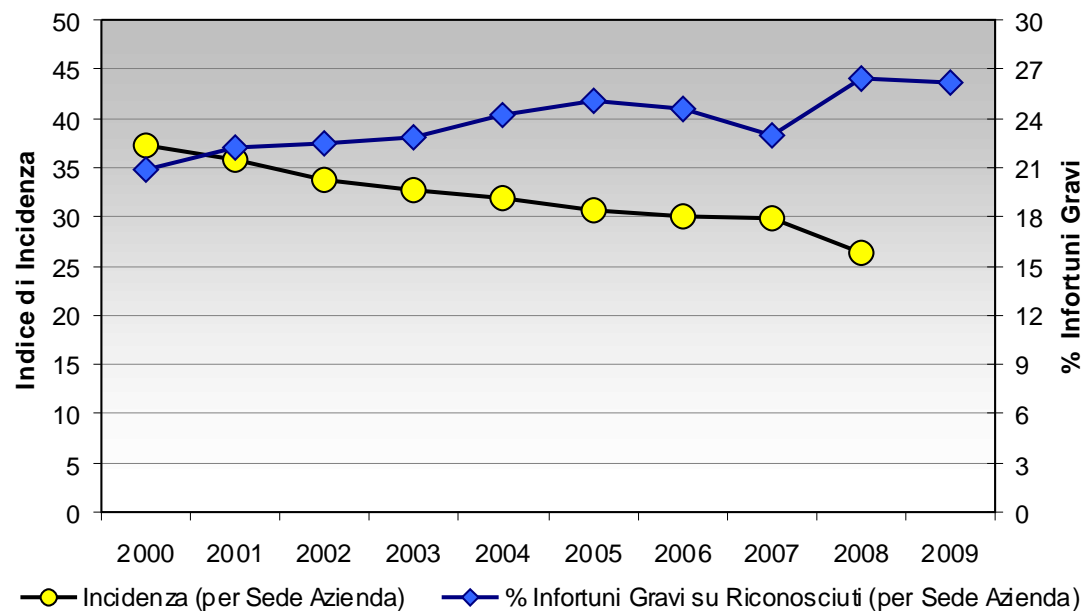


Variazioni per comparto

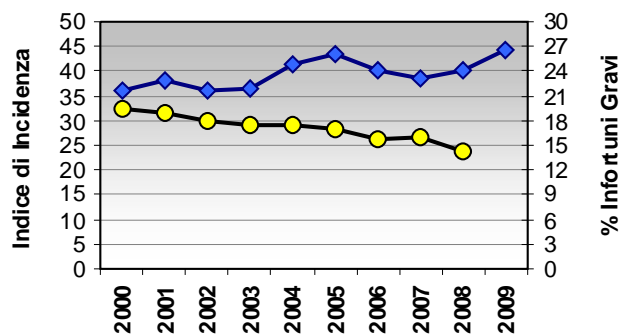


Diminuiscono i tassi e aumenta la percentuale di gravi

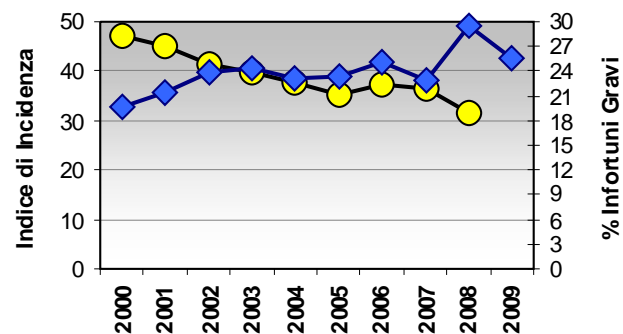
Provincia di Belluno



ULSS 1



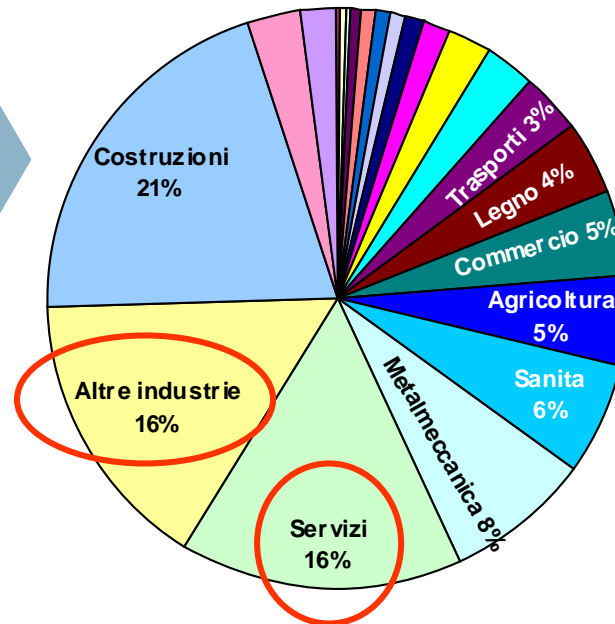
ULSS 2



Infortunati per comparto

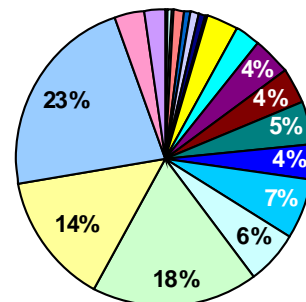
(tutte le aziende)

Provincia di Belluno

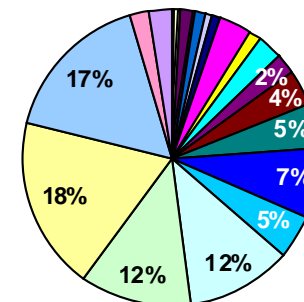


- Conciaria
- Gomma
- Estrazioni
- Elettricità Gas
- Carta
- Elettrica
- Tessile
- Agricoltura
- Alimentare
- Metallurgia
- Chimica
- Trasf. non metalliferi
- Trasporti
- Legno
- Commercio
- Agricoltura
- Sanita
- Metalmeccanica
- Servizi
- Altre industrie
- Costruzioni
- Conto Stato
- Sconosciuto

ULSS 1



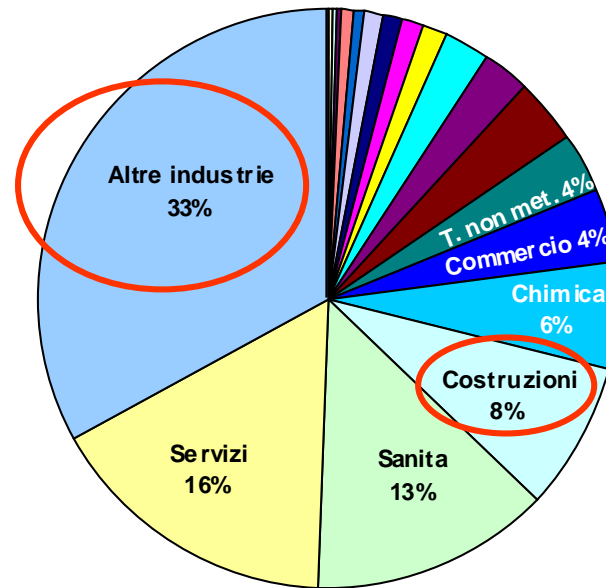
ULSS 2



Infortunati per comparto

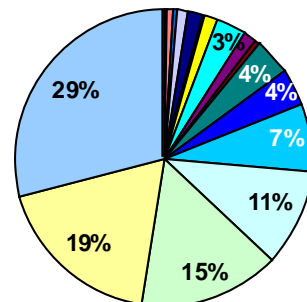
(aziende > 30 addetti)

Provincia di Belluno

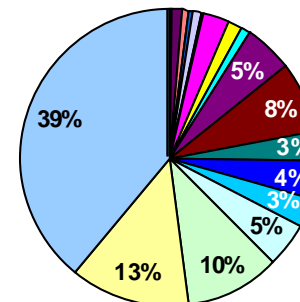


- Agrindustria
- Estrazioni
- Sconosciuto
- Gomma
- Elettricità Gas
- Legno
- Alimentare
- Elettrica
- Carta
- Tessile
- Trasporti
- Metalmeccanica
- Metallurgia
- Trasn. non metalliferi
- Commercio
- Chimica
- Costruzioni
- Sanita
- Servizi
- Altre industrie
- Conciaria

ULSS 1

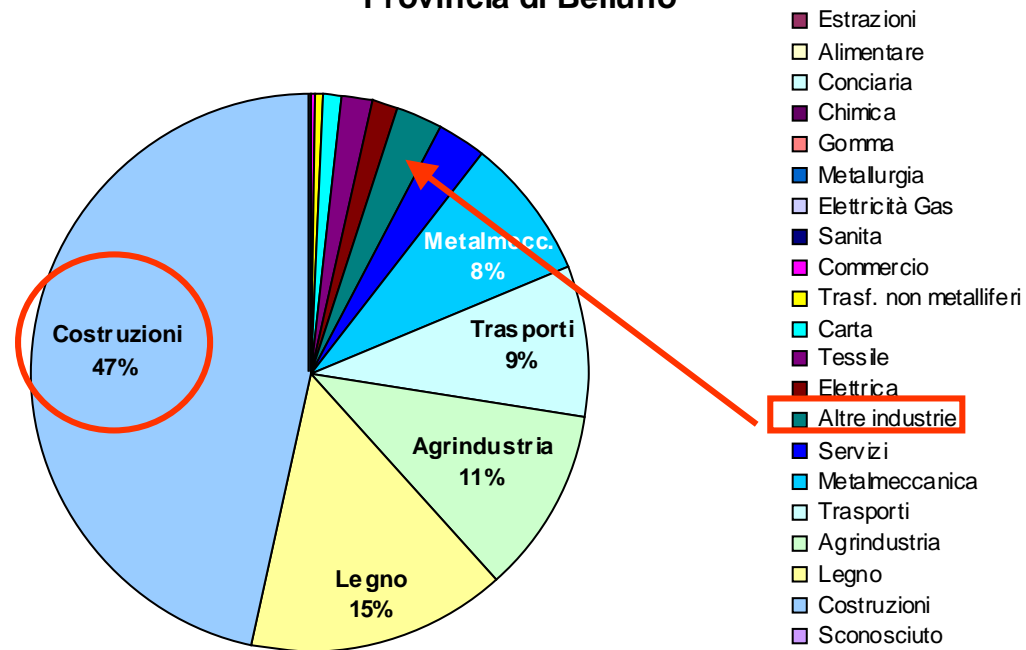


ULSS 2

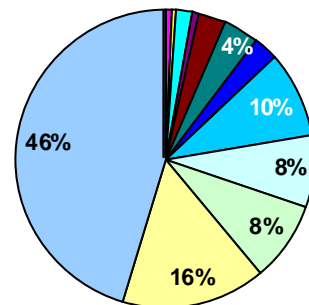


Infortunati per comparto (lavoratori autonomi)

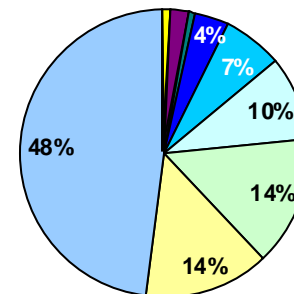
Provincia di Belluno



ULSS 1

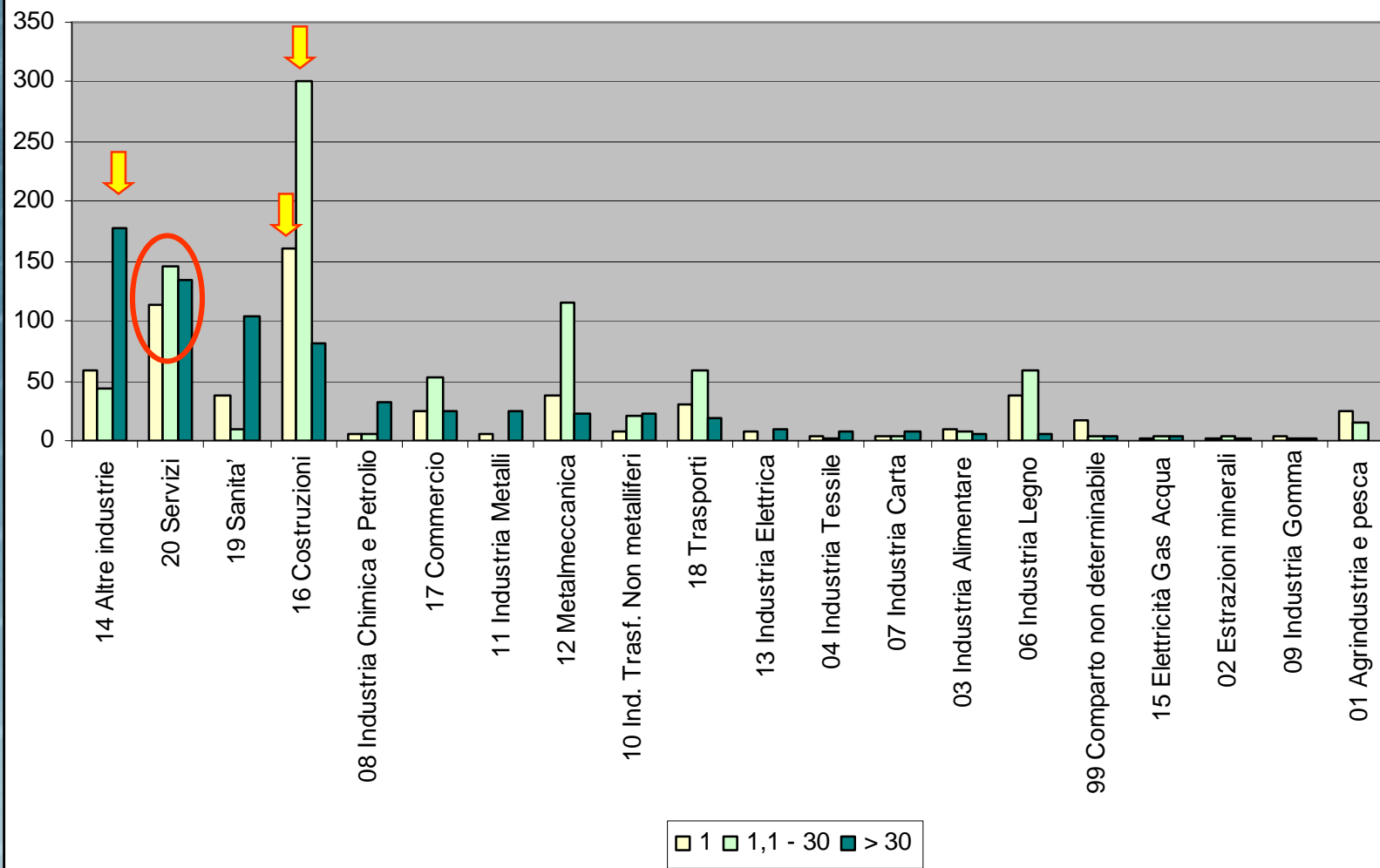


ULSS 2



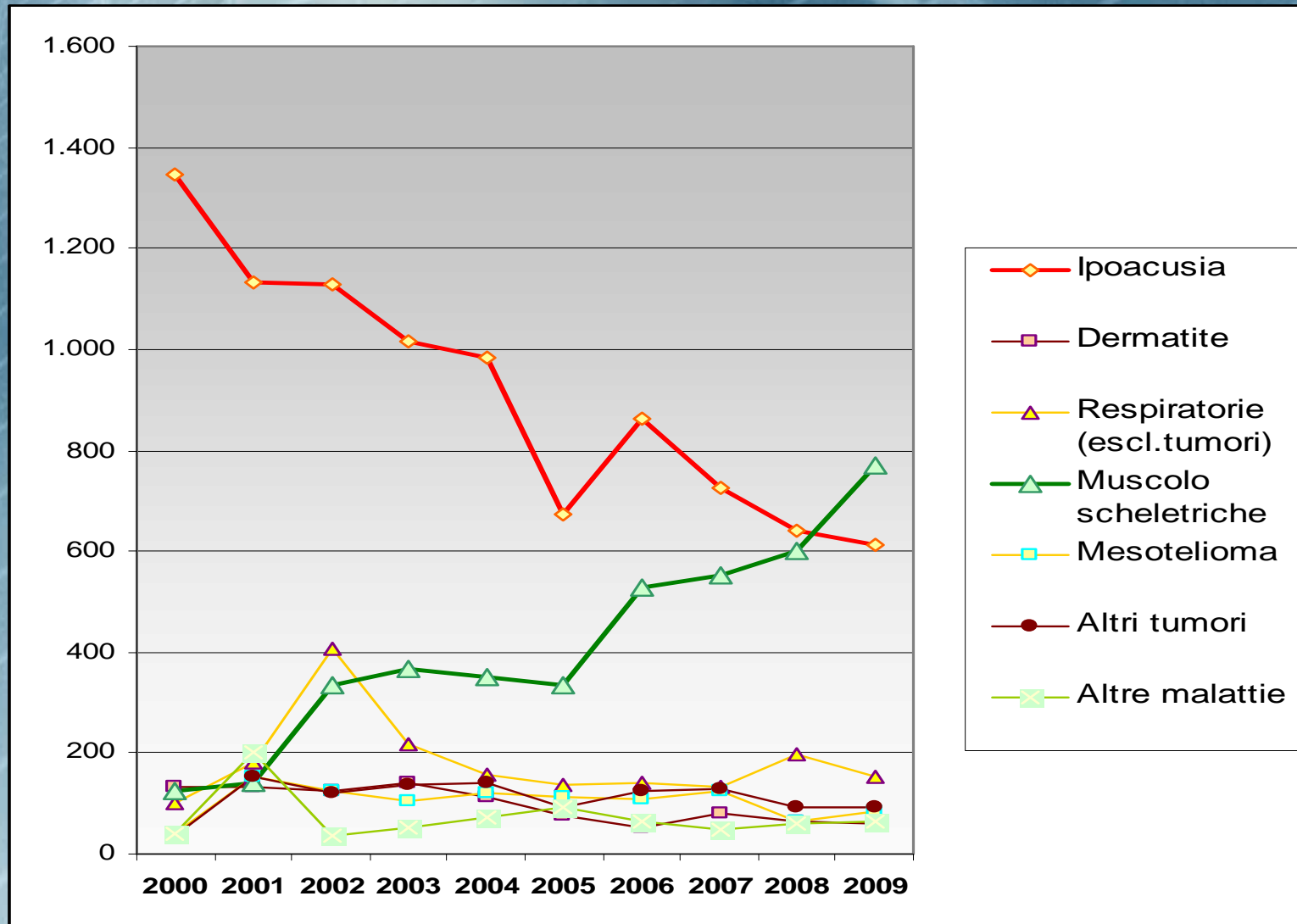
Prov di Belluno – Infortuni gravi (settore industria)

Infortuni invalidanti mortali e T30 per classe addetti



Le malattie professionali in Veneto

(segnalazioni pervenute agli SPISAL)



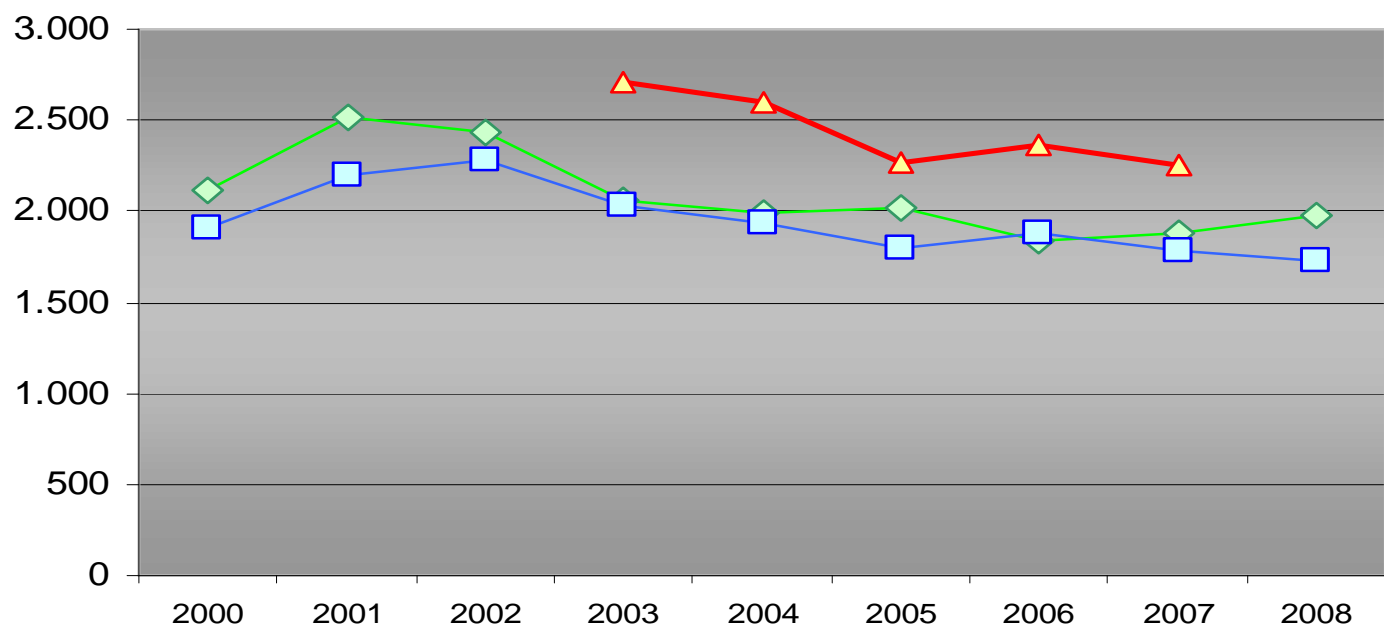
Le malattie professionali in Veneto

(definizioni INAIL)

Codice sanitario INAIL Raggruppato	2000	2001	2002	2003	2004	2005	2006	2007	2008
Ipoacusia	1.199	1.293	1.250	790	834	666	550	579	631
Dermatiti	227	181	155	148	151	104	74	85	83
Respiratorio (escluso tumori)	230	209	293	267	175	115	93	122	121
Muscolo scheletriche	171	226	284	304	479	623	647	776	909
MESOTELIOMA	34	33	43	51	60	47	53	42	68
Altri tumori	33	42	54	72	84	122	86	79	94
<i>di cui: Tumore del Polmone</i>	7	13	17	28	41	50	33	34	49
<i>Tumore della VESCICA</i>	7	5	5	2	3	5	11	7	8
<i>Tumore SENI PARANASALI</i>	3	4	5	5	4	5	2	9	6
Altre malattie	85	121	135	121	130	110	78	132	123
Informazioni mancanti	37	29	453	1.037	906	608	464	233	320
Totale	2.016	2.134	2.667	2.790	2.819	2.395	2.045	2.048	2.349

Differenze INAIL - SPISAL

MALATTIA	ANNO DENUNCIA										Totale
	2000	2001	2002	2003	2004	2005	2006	2007	2008	2009	
Ipoacusia				417	423	122	360	184			1506
Dermatite				24	-17	-15	-19	11			-16
Respiratorie (escl.tumori)				82	55	59	47	37			280
Muscolo scheletriche				-24	-143	-287	-135	-138			-727
Mesotelioma				59	80	59	83	75			356
Altri tumori				66	73	17	48	67			271
Altre malattie				-47	-21	10	-32	-70			-160
TOTALE											



◆ INAIL Denunciate
 □ SPISAL
 ▲ STIMA minima del totale dei due archivi

Malattie Professionali & Tumori smarriti ...

- **Tumori della Vescica**

Pur tenendo presente l'indice di attrazione della regione del Veneto del 15-16 % (contro un indice di fuga del 1%), è evidente la sproporzione tra i circa 13-14.000 ricoveri (tabella 39), con circa 450-500 interventi all'anno di cistectomia radicale (che non rappresentano comunque l'incidenza dei casi di tumore alla vescica stimati attorno ai 1.900 nuovi casi/anno **60-70 professionali attesi**) e i **circa 5 casi denunciati all'anno** come sospette neoplasie professionali della vescica.

- **Tumori dei seni paranasali**

L'incidenza è di circa 1 caso ogni 100.000 abitanti; si tratta di un tumore raro ma con elevata incidenza in esposti a polveri di legno e cuoio. Con circa 4.800.000 di residenti, contro un **atteso di 48** nuovi casi annui, si registrano **4-5 denunce/anno**.

Le malattie professionali nella provincia di Belluno (fonte INAIL)

ANNO DEFINIZIONE

Codice sanitario	2000	2001	2002	2003	2004	2005	2006	2007	2008	2009	TOTALE
Altre malattie	1	8	20	18	16	4	2	5	8	4	86
Dermatiti	21	14	40	35	29	13	12	6	18	4	192
Infettive	0	0	2	1	1	0	1	1	0	0	6
Ipoacusia	68	132	129	96	75	54	52	71	106	62	845
Mancante	2	1	18	22	33	23	33	30	35	31	228
MESOTELIOMA	0	3	6	2	2	2	2	0	1	0	18
Muscolo scheletriche	35	70	68	72	71	86	100	129	113	92	836
Respiratorio (escluso tumori)	26	29	27	23	10	9	11	14	15	16	180
Tumore del Polmone	0	0	2	0	1	1	0	3	3	2	12
Tumore della VESCICA	1	0	0	0	0	0	1	0	0	1	3
Tumore SENI PARANASALI	0	0	0	1	0	0	0	1	0	0	2
Altri Tumori	1	3	0	1	1	3	3	1	1	1	15
TOTALE	155	260	312	271	239	195	217	261	300	213	2.423

Le malattie professionali nella provincia di Belluno (fonte SPISAL)

TECNOPATIE segnalate a SPISAL	2000	2001	2002	2003	2004	2005	2006	2007	2008	2009	2010	TOTALE
Ipoacusie	214	171	140	106	143	115	127	133	100	72	84	1.405
Dermatiti	42	33	27	35	36	28	15	12	20	10	12	270
Malattie apparato respiratorio	7	5	12	5	1	6	12	10	21	8	8	95
Sindromi muscolo-osteotendinee di arti e rachide	4	22	23	62	76	67	98	88	75	89	88	692
Tumori professionali						3	4	5	5	2	4	23
mesoteliomi	8	16	20	5	3	3	4	4	2	1	6	72
Altre	1	1	-	6	4	3	6	5	4	8	16	54
TOTALE	276	248	222	219	263	225	266	257	227	190	218	2.611

Differenza INAIL SPISAL

differenza INAIL - SPISAL	2000	2001	2002	2003	2004	2005	2006	2007	2008	2009
Ipoacusie	-146	-39	-11	-10	-68	-61	-75	-62	6	-10
Dermatiti	-21	-19	13	0	-7	-15	-3	-6	-2	-6
Tumori	2	3	2	2	2	1	0	0	-1	2
Mesoteliomi	-8	-13	-14	-3	-1	-1	-2	-4	-1	-1

Attenzione: i dati INAIL sono riportati per anno definizione, i dati SPISAL per anno denuncia